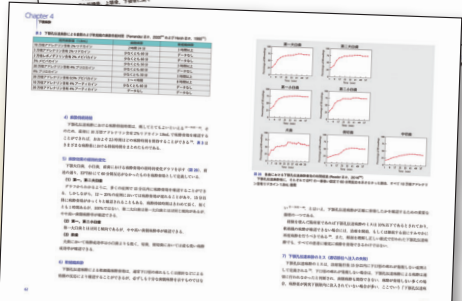


局所麻酔の見直しとレベルアップに必須の一冊

エビデンスと解剖に基づいた 臨床歯科麻酔学

編 岩永 譲・嘉村康彦・田中 毅



臨床解剖とエビデンスにより
日常臨床で必須な局所麻酔を
ブラッシュアップ

高齢社会でさらに重要となる
全身疾患への注意点などの
再確認に役立つ実践書

■ A4判変型 / 170頁 / カラー
■ 定価(本体13,000円+税)
ISBN978-4-263-46163-1



エビデンスと解剖に基づいた 臨床歯科麻酔学

CONTENTS

第1編

顎顔面解剖が導く 正しい伝達麻酔法

Chapter 1 伝達麻酔の歴史的な 誤解と顎顔面の正常解剖

伝達麻酔
局所麻酔のための臨床解剖

Chapter 2 伝達麻酔の理解に 必要なエビデンス

歯髄麻酔奏効の確認
患者の精神的不安と疼痛の関連性
血管収縮薬
注射時の痛みとその軽減法
麻酔薬の種類

第2編

局所麻酔のテクニックと エビデンス

Chapter 3 表面麻酔

表面麻酔薬の種類
表面麻酔薬使用時の注意点

Chapter 4 下顎麻酔

下顎麻酔の臨床解剖
下顎麻酔のエビデンス
下顎麻酔のテクニック

Chapter 5 上顎麻酔

上顎麻酔の臨床解剖
上顎麻酔のエビデンス
上顎麻酔のテクニック

Chapter 6 下顎の補助麻酔

補助麻酔としての浸潤麻酔
補助麻酔としての歯根膜腔麻酔
補助麻酔としての歯槽骨内麻酔
補助としての消炎鎮痛薬

第3編

全身疾患・局所的要因と トラブルシューティング

Chapter 7 トラブルシューティング —エビデンスから読み解く 麻酔が奏効しない原因—

技術的原因
解剖学的原因
生物学的原因

Chapter 8 全身疾患・局所的要因

歯科医院における緊急時の対応
高血圧症
虚血性心疾患
脳卒中
甲状腺疾患
糖尿病
妊婦

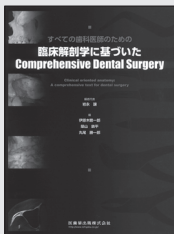
Chapter 9 局所麻酔による 全身的偶発症

血管迷走神経反射
アナフィラキシー
過換気症候群
局所麻酔薬中毒
メトヘモグロビン血症

関連書籍のご案内

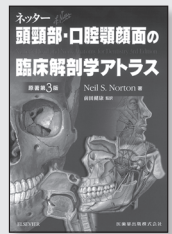
すべての歯科医師のための 臨床解剖学に基づいた Comprehensive Dental Surgery

岩永 譲 編者代表
伊原木聡一郎・築山鉄平・丸尾勝一郎 編
気鋭の研究者・臨床家による、臨床解剖学を
基盤にした外科手技解説の最新版
■ A4判変型 / 164頁 / カラー ■ 定価 (本体 9,200円 + 税)
ISBN978-4-263-44491-7



ネッター 頭頸部・口腔顎顔面の 臨床解剖学アトラス 原著第3版

Neil S. Norton 著 / 前田健康 監訳
頭頸部・口腔顎顔面の解剖学アトラスの
決定版。微細な解剖学的構造の理解は、
臨床における正確な診断と手技に必須!!
■ B5判 / 724頁 / カラー ■ 定価 (本体 11,000円 + 税)
ISBN978-4-263-45826-6



医歯薬出版 ご注文承り書

エビデンスと解剖に基づいた 臨床歯科麻酔学 注文コード 461630 () 冊

すべての歯科医師のための 臨床解剖学に基づいた Comprehensive Dental Surgery 注文コード 444910 () 冊

ネッター 頭頸部・口腔顎顔面の臨床解剖学アトラス 原著第3版 注文コード 458260 () 冊

●納入店ご指定希望
※納入店のご指定の場合
手数料はかかりません。

（ご指定納入店名

●直送希望
(2つの方法から
お選びください)

① 代引 450円
② 後払い 400円*

※②の後払いの請求書は
(株)ネットプロテクションズ
から別送となります。

●お名前

●TEL

●ご住所 (〒 —)

★必要事項をご記入のうえ、FAX03-5395-7633にご送信ください。★弊社ホームページ<https://www.ishiyaku.co.jp/>からもご注文いただけます。

医歯薬出版株式会社 〒113-8612 東京都文京区本駒込1-7-10 TEL03-5395-7630