

図版、写真数 **1100!** 見てわかるマニュアル

応対例付きの電話応対

基本的なマナー

歯・口腔の基礎知識



診療補助業務の技術

診療の流れと準備器材等

薬剤・材料一覧

新人 歯科衛生士・歯科助手

ポケット マニュアル

★ ★ 第2版 ★ ★

(江澤庸博)

現場に出てすぐ必要な知識を
ポケットサイズの本に
コンパクトに
まとめました

医歯薬出版株式会社

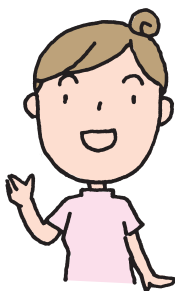
2

社会人としての基本的マナー

明るいあいさつや、正しい言葉づかい、適切な身だしなみは、社会人としての基本的なマナーです！

あいさつのポイント

10～11 時頃まで
「おはようございます」



10～11 時以降
から夕方まで
「こんにちは」



暗くなってから
「こんばんは」

* 季節により時間帯は変わります。

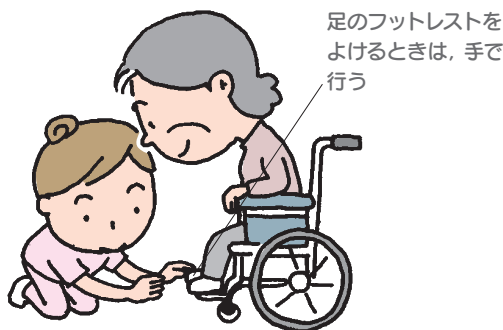


患者さんへのあいさつは心をこめて言いましょう！

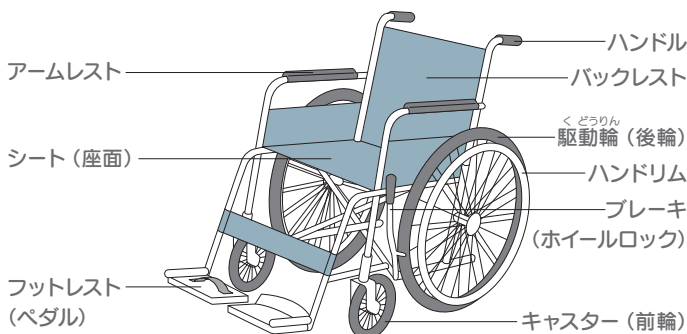
診療が終わって患者さんが帰るときには（心をこめて）
「お大事に！」と言いましょう
「お大事にど～ぞ～♪」など語尾をのぼしたり上げるのはNG！

車椅子からユニットへの移乗手順 (p.36 も参照)

- 車椅子から離れるときは、ブレーキ（ホイールロック）をしっかりかけてもらいましょう
- 足もとのフットレストをよけないと、患者さんは立てません。
- 足が床についたら、腰のベルトなどをもって患者さんの体を車椅子から引き上げ、その足を中心にして、お尻をユニットに移動してもらいます



車いすからユニットへの移乗の図



車椅子各部の名称

介助の心得

やってあげているんだという気持ちではなく、自然体で、一般の人と同じように接しましょう。

6 タービン/コントラハンド ピースとバーの種類

歯科用の切削器具は大きく分けて3種類あります。その3種のなかでもバリエーションがあるので、間違わないようにしっかりおぼえましょう

回転切削器具の分類とバーの対応

バー コネクター 回転切削器具

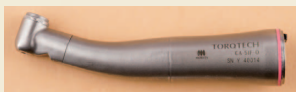
タービン

エアタービン



タービン用バー

高速コントラ (レッドライン)



増速コントラ: 5倍速/タービンバーも対応する

エンジン(モーター)に接続

PMTTC用コントラ



コントラ用バー

コントラ (ブルーライン)



技工用バー

ストレート



歯周治療（歯科治療）の流れ

1

診査・診断・治療計画

緊急処置
切開
投薬
抜髄など

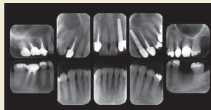
・基本検査／精密検査

歯	1	2	3	4	5	6	7	8	9	10	11	12	13	14	15	16	17	18	19	20	21	22	23	24	25	26	27	28	29	30	31	32		
歯																																		
歯肉																																		
歯垢																																		
歯石																																		
歯周ポケット																																		
歯周炎																																		
歯周膿腫																																		
歯周膿瘍																																		
歯周膿汁																																		
歯周膿血																																		
歯周膿臭																																		
歯周膿味																																		
歯周膿痛																																		
歯周膿腫痛																																		
歯周膿腫臭																																		
歯周膿腫味																																		
歯周膿腫痛臭																																		
歯周膿腫痛味																																		
歯周膿腫臭味																																		
歯周膿腫痛臭味																																		

・口腔内写真



・X線
パノラマ



D×14



2

歯周基本治療（初期治療）

- ・口腔清掃指導（TBI）
- ・スケーリング（Sc）
- ・ルートプレーニング（Rp）
- ・暫間固定（T-Fix）
- ・齲蝕歯の処置
- ・根管治療
- ・抜歯（Ext）
- ・MTM（小矯正）
- ・咬合調整

3

再評価

基本検査
精密検査

4

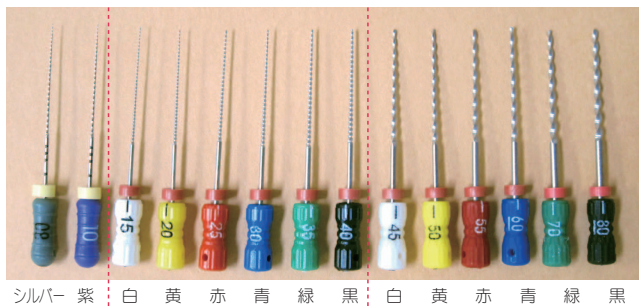
歯周外科処置

- ・歯周ポケット搔爬
- ・歯肉切除
- ・フラップ手術
など



リーマーの太さ

細い ← → 太い



シルバー 紫 白 黄 赤 青 緑 黒 白 黄 赤 青 緑 黒



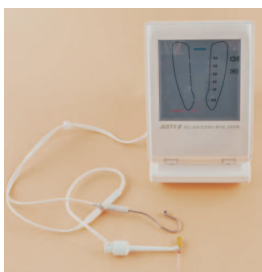
数字が大きくなると
太くなっていくよ

リーマーボックス：
リーマーが収納されたボックス



イームアル

EMR：電氣的根長測定器による根長測定。根管の長さを電氣的に測定する装置で一方の極を口唇にフックでかけ、一方はリーマーにつないで測定します。



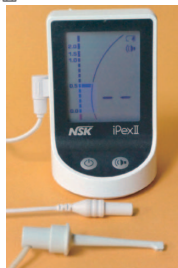
EMR (ヨシダ: JUSTY II[®])



EMR 画面



EMR (モリタ: ROOT ZX mini[®])



EMR (ナカニシ: ipex II[®])