

## Contents

### 特集

003

## アライナー矯正の 基礎知識と上達法

004

### 1. インダイレクト・ハイブリッド矯正

白川 喜人、田中 勝治

019

### 2. アライナー矯正の臨床： 診査・診断からクリンチェックまで

尾崎 桂三

027

### 3. セファロ分析に立ち返りデジタル歯科を切り拓く

高木 淳史、金尾 晃

039

### 4. アライナー矯正の臨床：禁忌症と今後の可能性

三林 栄吾

046

### 5. デジタルセットアップを用いた矯正診断と アライナーへの応用

浜中 僚

### 臨床

053

#### ■訪問診療 患者さんに喜ばれる義歯製作の臨床

### 5. ループや唇側線を組み込んで義歯を修理、 新製した症例

岡田晴康

062

#### ■臨床Q&A ベテラン歯科医師が臨床上の悩みを解決します(8)

### 8. 閉塞性睡眠時無呼吸症候群治療装置・MMPの 作用機序について

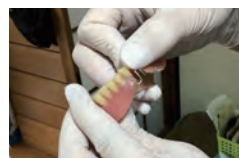
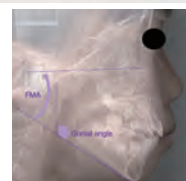
大坪建夫

076

#### ■10年以上経過した症例から学ぶ(9)

### 9. 患者の気持ちに20年以上寄り添った結果、 認知症になってしまった1症例

原田幹夫



## 健康歯学

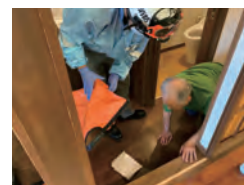
067

### ■健康歯学概論

口からはじめるオーソモレキュラー(分子整合栄養医学)

### 20. マーケットイン・サプリメントの 境界型糖尿病に対するアプローチ —糖尿病性昏睡の事例に学ぶ改善策—

清水英寿



## 歯科診療システム

082

### 歯科診療システムの科学

### 【第3章】歯科診療システムを構成する基準 —感覚(視覚の役割)と動き—

土肥健二



## 経営

099

### ■現代の歯科医療に必要な基礎知識

### 1. 医療DXを知ろう

103

### ■『歯科医師—患者』のこころのコミュカ

仲良く一家で通院されていた患者さんも、  
ご家族の関係が変わると困ったことに…

110

### ■吉永勉のessay

開業歯科医のほんとの言葉(47)  
「歯科技工所」

吉永 勉



112

### ■マネジメント：近義武の“お金をかけずに”できる経営術(21)

院長先生、気持ちはわかりますがそれは悪手です!

近 義武



## 教養

106

### ■酔いどれ歯科医師の歴史と歯のよもやま談義(7)

【第7話】女性と歴史と歯のよもやま話

野村洋文



## トピックス

120

- ・か強診や感染防止対策などで適切な評価を要望  
第573回中央社会保険医療協議会総会
- ・令和6年度診療報酬改定の基本方針を了承
- ・リハ・栄養・口腔の一体的な取り組み推進を要望
- ・病院歯科の機能評価や医科歯科連携など議論
- ・オーストラリアでFDI世界歯科大会  
日歯代表团、各国と意見交換し交流深める
- ・第4回くちを大きく考えるシンポジウム
- ・第87回全国学校歯科保健研究大会開催(大阪府)  
口腔から全身の健康づくりを目指して

116 年頭所感(高橋英登/太田謙司/森野 隆/吉田直美)

128 次号予告・編集後記