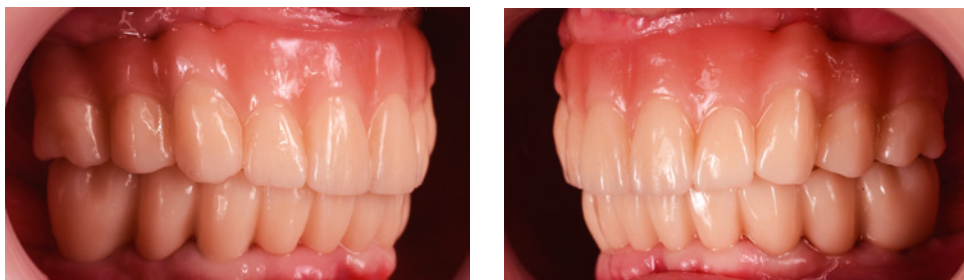
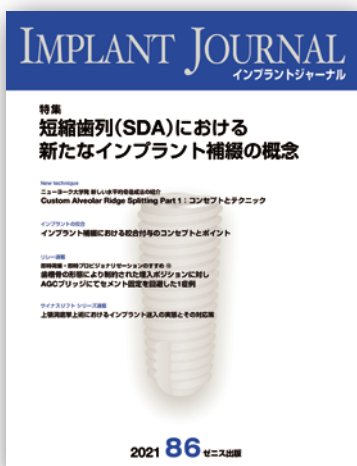


特集 短縮歯列(SDA)における 新たなインプラント補綴の概念 林 揚春



無歯顎へのアプローチにおいては、基本的に大臼歯部の咬合が前提のインプラント治療であり、歯列には大臼歯が必要という固定観念に囚われすぎた補綴処置が多いようにも感じる。大臼歯の咬合を必要としない短縮歯列 (Shortened dental arch) の概念は 40 年前に提唱されており、エビデンスもある。現在に至ってはその概念に併せて、ワイド・ショートインプラントの使用、第二小臼歯部の大臼歯化によるオクルーザルユニットの増加などにより、より侵襲が少なく、より短期間で、リスクの少ない安全なインプラント処置が可能となっている。本特集では、それら短縮歯列による新たなインプラント補綴の概念を紹介する。



Other Contents

- **New technique** ニューヨーク大学発 新しい水平的骨造成法の紹介
Custom Alveolar Ridge Splitting Part 1: コンセプトとテクニック
寛本 貴仁・澤田 光弘・Sang-Choon Cho
- **インプラントの咬合**
インプラント補綴における咬合付与のコンセプトとポイント 吉野 晃
- **リレー連載** 即時荷重・即時プロビジョナリゼーションのすすめ ⑬
**歯槽骨の形態により制約された埋入ポジションに対し
AGCブリッジにてセメント固定を回避した 1 症例** 奥寺 俊允
- **サイナスリフトシリーズ連載**
上顎洞底挙上術におけるインプラント迷入の実態とその対応策 小林 文夫



特集 イラストで見る 新型コロナウイルスとワクチン 井上 孝

Other contents

- **インプラント治療の可能性**
Root membrane technique を用いた前歯部不正咬合への対処
- **自家歯牙移植の新たな提案**
患者さんのライフステージを考慮した自家歯牙移植症例の 1 ケース
- **リレー連載** 即時荷重・即時プロビジョナリゼーションのすすめ ⑫
即時荷重インプラント治療におけるショートインプラントの応用
- **サイナスリフト シリーズ連載**
上顎洞底挙上術における感染症例を考える その 2
上顎洞底挙上術の感染症例の診断と対策

85号

2021年3月発行

デンタルブックセンター 〒112-0004 東京都文京区後楽 1-1-10

SHIEN シエン社

Tel.03-3816-7818 Fax.03-3818-0837

http://www.shien.co.jp