

Contents

特別企画

003

コロナショック・医療者にとって感染対策とは？

004

感染予防対策も大事だが心のコントロールはもっと大事

原田 幹夫

008

メンテナンスによる健康や幸せへの貢献で新しい歯科の可能性を目指す

森 昭

011

今回のことを教訓に、しっかりと感染症の知識習得を！

鈴木俊夫、鈴木 聡

016

私のコロナ試練

大名 幸一

019

新型コロナウイルス禍に思う ～口内(クチナカ)マスクの勧め～

大坪 建夫

023

新型コロナウイルス感染症(COVID-19)の流行下における
歯科医院のあるべき姿

河内 亮、椎木 健次、武内 博朗、浦口 昌秀

031

新型コロナウイルス・COVID-19は怖くない

吉田 松平

037

正しく怖がり、COVID-19に克つ！

松本 勝利

健康歯学

095

■お口の取扱説明書—安静空隙(9)

患者さんに向けた口の休み方と使い方

9.『安静空隙の診方・作り方(その3)』

吉田 渉

103

■健康歯学概論・口からはじめるオーソモレキュラー(分子整合栄養医学)

6. オーソモレキュラーで新型コロナウイルスに打ち勝つ

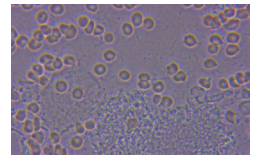
清水 英寿

医療政策

134

■歯科の近未来展望 2020-2021

諸案件の報告と要望事項 公益社団法人日本歯科医師会



臨床

- 040 ■症例報告
初診から20年経過した上顎両側遊離端
インプラントパーシャルデンチャーの一症例(第11報) 岸本 満雄
- 051 ■ケースプレゼンテーションII：咬合治療(咬合誘導)―臨床編(3)
顎運動測定装置(K7)とMEAWを用いた
矯正治療(その3) 船津 雅彦
- 061 ■総義歯臨床
総義歯アルゴリズム
2. 総義歯製作テクニック 小枝 一彦
- 077 ■インプラント・周囲疾患
インプラント周囲疾患を克服する(令和版)
5. インプラント周囲疾患を予防する
インプラント治療前処置、外科処置および補綴処置
市丸 英二、小川 希和子、吉富 友香、山口 竜亮
- 112 ■Season3 即時荷重インプラントの神髄
即時荷重インプラントの神髄
2. ためになるインプラントの話
～インプラントはキツメが好き?～ 松元 教貢
- 117 ■訪問歯科診療のススメ【実践編】
訪問診療の現場で役立つ工夫・ワンポイントアドバイス
6. 精神科編 奥原 利樹



経営

- 124 ■吉永 勉のEssay
開業歯科医のほんとの言葉(33) (トップが今、感じて行動すること)
吉永 勉
- 126 ■マネジメント：近義武の“お金をかけずに”できる経営術(7)
あなたの歯科医院、ユニットが遊んでいませんか? 近 義武
- 130 ■『歯科医師―患者』のこころのコミュカ
新型コロナ禍で思い知らされた
患者さんとのつながりの危うさ



トピックス

- 139 新型コロナ対応下での歯科医業経営状況等 アンケート調査報告書
日本学校歯科医会第100回定時代議員会開催 文科省健康教育食育課長・平山直子氏挨拶
大杉和司三重県歯会長、三重テレビ『Mieライブ』に生出演 ～継続的な歯科受診促す～
新型コロナウイルス感染症対策に関する要望
動画「こんな時期だからこそ歯磨きが大事!」紹介用・院内掲示ポスターを作成
口腔ケアで免疫力アップ! 新型コロナなど感染症対策における歯科の重要性