

特集

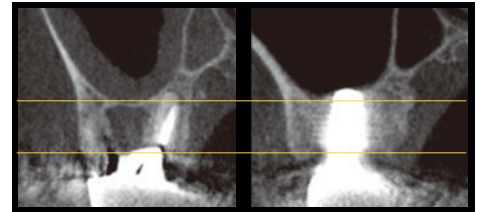
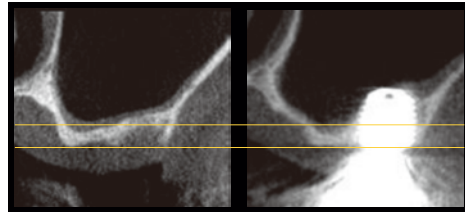
ショートインプラントはこうやって使おう！

—サイナスリフトからショートインプラントへ 各論編— 林 揚春



2020年3月発刊
定価：4300円＋税
国際A4判・季刊発行

2020年度定期購読申込受付中



上顎洞へのアプローチを避けて、ショートインプラントで対応する治療法は、より安全なインプラント治療を可能にするばかりでなく、上顎洞底挙上術が禁忌とされる多くの患者がインプラント治療の恩恵を受けることができる。本特集では、骨環境を改良するためのカスタマイズドリリング法をはじめ、主に垂直骨量が5mm以下の上顎臼歯部に対してショートインプラントを使用した治療手順について症例を供覧しながらそのポイントについて述べる。

Other Contents

- **令和緊急座談会** 次世代に伝えたいインプラント長期例の光と影
— 超高齢社会・長寿社会を迎えてインプラント治療はどうあるべきか —
井上孝 武田孝之 鶴岡守人 太田卓



- **未成年患者へのインプラント治療**

若年者における上顎中切歯部へのインプラントアプローチ 氏井 公治



- **インプラントシステム検証** – Neobiotech IS-II active の臨床 –
失敗しないためのインプラント埋入深度の設定 榎屋 順一



- **サイナスリストシリーズ連載**

Sinus lift 手術手順 小林 文夫



- **リレー連載** 即時荷重・即時プロビジョナリゼーションのすすめ ⑧

審美領域の多数歯欠損に対する抜歯即時埋入・即時荷重 井関 健太郎

80号 特集 ショートインプラントはこうやって使おう！

サイナスリストからショートインプラントへ 総論編 林 揚春



2019年12月発刊

Other contents

- **低侵襲・短期間治療を目指して**
抜歯即時埋入インプラントのすすめ
- **サイナスリフト シリーズ連載**
Sinus lift 術前の重要なチェックポイント
- **リレー連載**
4S-Treatment コンセプトを臨床に取り入れて
- **連載・イラストで見る臨床検査**
検体検査で何ができるの？ 第12回「腎機能と尿検査」
- **インプラントシステム検証** Neobiotech IS-II active の臨床