

CONTENTS

特集

う蝕の検査・診断・治療のパラダイムシフト —う蝕治療ガイドラインの解説を中心に—

[桃井 保子 編集]

003

005 1. う蝕の検査と診断

[桃井保子、福島正義]

013 2. 切削しないでエナメル質初期う蝕を治療することは可能か? —エビデンスと推奨の根拠をガイドラインから探る—

[清水明彦]

019 3. 深在性う蝕への対応

[前菌葉月、林美加子]

025 4. MI に基づいたコンポジットレジン修復

[高橋礼奈、二階堂徹]

031 5. 根面う蝕への対処

[久保至誠]

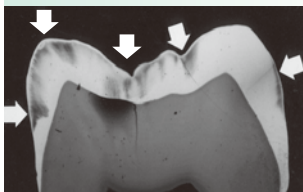
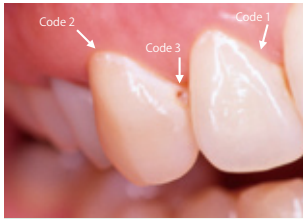
040 6. 初期う蝕の再石灰化の機序

(フッ化物セルフケア製品について解説)

[中嶋省志]

047 7. 機能性ガムを用いた食品によるう蝕および 酸蝕症への介入

[北迫勇一]



経 営

102

◆吉永勉の essay

開業歯科医のほんとの言葉 (20)
(労働環境について)

[吉永 勉]



スタッフ

116

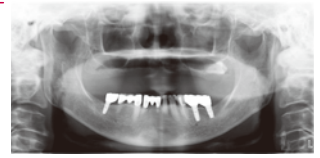
◆『歯科医師—患者』のこころのコミュ^ニカ^シン

認知症の患者さんに学んだこと
—患者さんの迫真の演技に肝を冷やす—



055

◆咬合・審美を踏まえ、口腔内と調和したインプラント臨床を目指して
4. 本質に根ざし、インプラントの有用性と歯根膜を生かす
歯科医療を目指して [老川秀紀]



065

◆実践口腔内科・歯科医のための分子整合栄養学
1. 概論：口腔内科を実践するための分子整合栄養学とは [清水英寿]



074

◆『訪問歯科診療』／訪問歯科診療のススメ—往診で患者さんと生涯向き合う—
1. はじめの一步を踏み出す勇気 [奥原利樹]



083

◆発達期における垂直的思考による予防的咬合治療—垂直的咬合育成
1. 理論編
2. 成長期における咬合のルールと発達期に必要な咬合の
ルールと生理的機能咬合の役割 [佐藤貞雄、白数明義]



097

◆ケース・プレゼンテーション／私の臨床⑩（咬合誘導療法・理論編：その1）
子ども矯正における咬合誘導療法（1）
—咬合とは…、ふなつデンタル流咬合誘導療法— [船津雅彦]



104

◆義歯調製法
噛めない義歯を噛めるようにする技法
第6章 KDS（カワラダ・デンチャー・システム）による臨床例：
その5. 難症例と思われるもの② [川原田幸三]



120

◆[Season 2] 即時荷重インプラントの最前線
8. エビデンスとは何か？と再考させられる変化の
激しい時流の中にあるインプラント治療 [松元教貢]



保険診療・トピックス

134

◆保険診療—算定のポイント
歯科訪問診療に関わる用語について（その1）
(1) 同一建物居住者、(2) 同一建物居住者以外、(3) 同一世帯の複数の患者

136

◆トピックス
日本歯科医師会 堀憲郎執行部が発足／平成30年度制度・予算に関する要望を厚
労大臣に提出／「経済財政運営と改革の基本方針2017」に対する日歯の考え／
平成28年歯科疾患実態調査結果（概要）について／歯・口腔の健康と全身の健
康との関連を示すさまざまなエビデンスが明らかに／口腔内の専門職である歯
科医師の重要性を今まで以上にアピールしていく必要がある／医療と介護の連
携に関する意見交換（第2回）