

CONTENTS

特集

最新のコンポジットレジン修復の臨床～適応範囲の拡大～

[田上 順次 編集]

003

004 | 1. 歯質に対する接着の基本を臨床に活かす [二階堂徹]

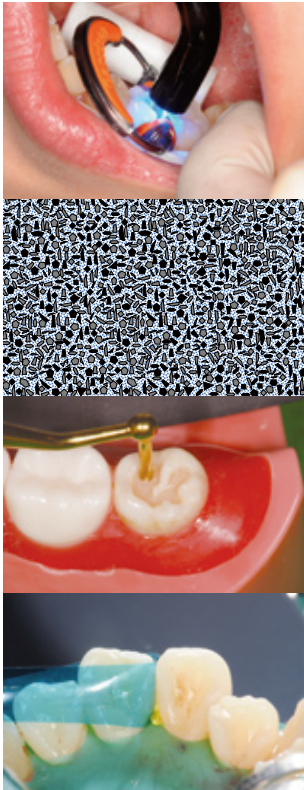
013 | 2. 最近の光重合型コンポジットレジン材料 [中島正俊]

021 | 3. 臼歯部コンポジットレジン審美修復で押さえるべきキーポイント
—テクニックと器具・材料の使いこなし— [岸川隆蔵]

029 | 4. 前歯部コンポジットレジン審美修復で押さえるべきキーポイント
—テクニックと器具・材料の使いこなし— [保坂啓一]

040 | 5. コンポジットレジン修復～適応範囲の拡大～ [田代浩史]

048 | 6. メインテナンスの要点：予後に影響する因子（う蝕リスク、咬合リスク） [高垣智博]



経 営

084

◆吉永勉の essay

開業歯科医のほんとの言葉（15）
（摩訶不思議・・・）

[吉永 勉]



092

◆『歯科医師—患者』のこころのコミュ^ニカ^ショ^ン

患者の疑問や不安を解消してくれる歯科治療を望みます



098

◆歯科医院経営（歯科医師コンサルタント）

歯科界の歩き方
チャンスを掴んで這い上がろう！（2）

[小出一久]



臨床

055

◆ケース・プレゼンテーション／私の臨床⑪（咬合治療編：その10）

「呼吸と嚥下」の口腔生理をもとに
生理学的下顎位を考慮した咬合治療（10）

[船津雅彦]



063

◆義歯調製法

噛めない義歯を噛めるようにする技法
第6章 KDS（カワラダ・デンチャー・システム）による臨床例：
その1. 咬合高径が高すぎる症例

[川原田幸三]



073

◆審美修復治療

一般開業医でもすぐに取り入れられるレジン充填
2. 臼歯部へのアプローチ（Class 2）

[宮路博文]

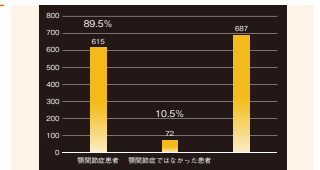


087

◆症例報告

当院における顎関節症患者の統計的観察（第6報）
—鑑別診断を必要としたもの—

[岸本満雄]



104

◆[Season 2] 即時荷重インプラントの最前線

3. そして、世界と連携し未来へと向かうインプラント治療

[松元教貢]



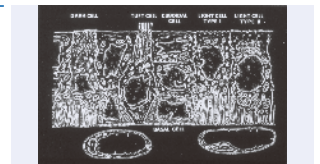
教養

117

◆歴史に感謝（シリーズ3）◆未来は過去からの宝である

8. 唾液腺と唾液（その2）

[森 昌彦]



トピックス・保険

128

◆保険診療報酬改定の徹底研究【平成28年度改定版】

2年後の医療・介護同時改定に向けた大幅改定
算定点数の増加は努力次第！

136

◆トピックス

コンプライアンス・ボードの設置について／日本歯科医師会新体制が発足し、始動／「かかりつけ歯科医機能」にどう対応するか／新執行部の理事候補者リストが提出される／高齢化が進む韓国と訪問診療に関する意見交換／『かかりつけ歯科医』機能の機能・評価について／個別改定項目（その1）：かかりつけ歯科医機能に係る診療行為について／選定療養に導入すべき事例等に関する提案・意見募集の結果について／第24回参議院比例代表選出議員選挙の対応について／ICD第46回冬期学会「歯科界の将来に夢を」

144

次号予告・編集後記