

7 特集 周囲組織の長期安定を目指したインプラント治療 IATインプラントシステムの臨床

栗林 伸之



39 IATインプラントシステム チタンインプラントの表面処理と骨伝導性

宮崎 隆、片岡 有



53 チタン製アバットメントへの貴金属の鋳接は可能か - 低コストで、理想に近いアバットメントの作製を目指して -

畑中 卓哉+八木田 康彦



63 新たなサイナスフロアエレベーションの概念 Socket-Vent double approach

Easy Sinus Liftキットを用いたソケット-VENT ダブルアプローチ法

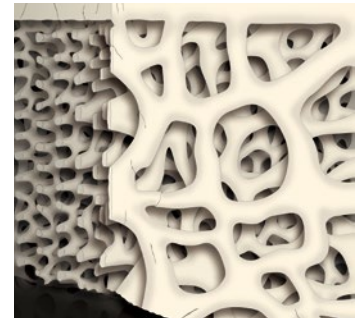
林 揚春



4 目で見る口腔解剖学 / 高橋 常男

73

イラストで見るインプラント治療のための基礎講座
インプラント周囲骨の変化を考える 第4回
骨細胞の機能と骨に発生する
Microdamageと Targeted Remodeling
菅原 明喜



83

インプラント治療の定説におけるウソ・ホント？
⑩ インプラントトラブルは身近にある？

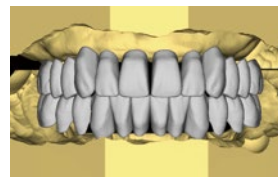
竹島 明道



93

インプラントオーバードンチャーに移行する前の
現義歯の見極めと調整 -塩田メソッドから-

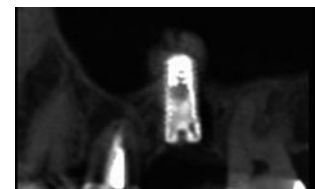
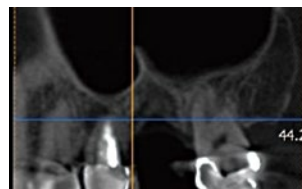
山口 敦



103

クリスタルアプローチにおける上顎洞底部の
様々な隔壁と斜面への対応について

水口 稔之



117

General remarks for dentistry and oral medicine
総論 脳が生む心と一体化した歯科、口腔医学の誕生
橋口 邦夫、橋本 賢二

Information & Topics

134

Study Group 紹介

139