

CONTENTS

特集

新時代の歯内療法： エビデンスとアートの融和

[興地 隆史 編集]

003

004

1. 新時代の歯内療法の動向
—イントロダクション—

[興地隆史]

012

2. 難治症例の実態と対応
バイオフィルム感染症にフォーカスして

[朝日陽子、野村由一郎]

020

3. 根管解剖を臨床に活かす
—根管解剖は知識だけでなく臨床に必須の
ツールである—

Root canal anatomy is the key knowledge for successful
endodontic treatment

[木ノ本喜史]

031

4. 再根管治療を考察する

[井澤常泰]

038

5. 歯内療法の画像診断
—根尖性歯周炎のCBCT診断と
診療ガイドライン—

[林 孝文、池 真樹子、田中 礼]

045

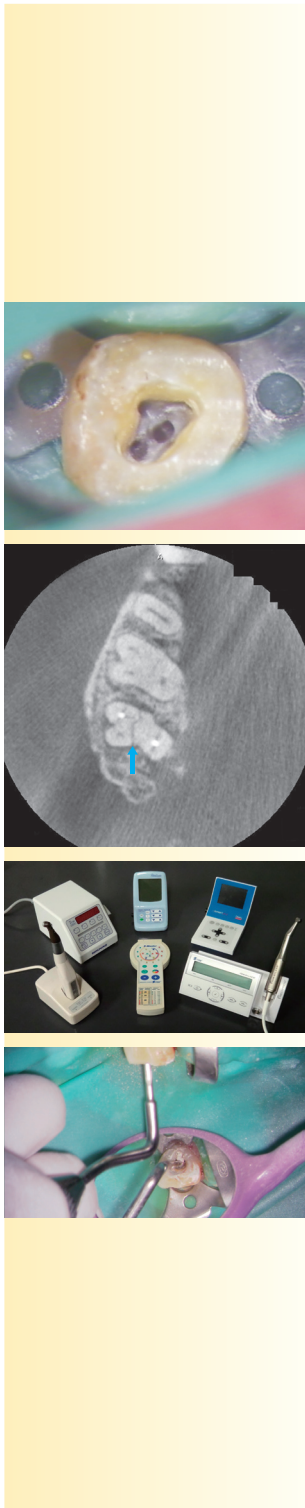
6. NiTi ロータリーファイル改良の評価

[五十嵐 勝]

055

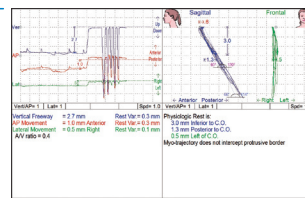
7. Regenerative Endodontics の現状

[澤田則宏]

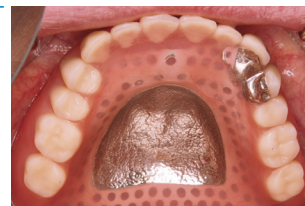


臨床

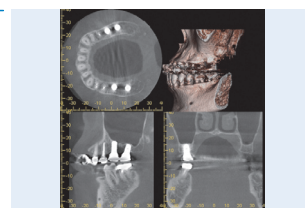
060 ◆ケース・プレゼンテーション／私の臨床④（咬合治療編：その3）
「呼吸と嚥下」の口腔生理をもとに
生理学的下顎位を考慮した咬合治療（3） [船津雅彦]



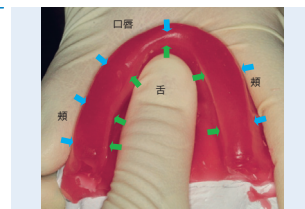
073 ◆症例報告
インプラントオーバーデンチャー（第3報） [岸本満雄]



091 ◆MIS を追究したインプラント（実践編）
12. 上顎臼歯部のインプラント
（サイナスリフトへのアプローチ） [松元教貢]



102 ◆総義歯臨床
採算に合う密着総義歯製作法の実践
～大坪式総義歯製作法の要点とその応用展開～
（第1回：基本理念と咬合採得まで） [古市卓也]



歯科小説

082 ◆高ちゃんの開業物語～先輩から学ぶ開業の心得～ 第4回／連載6回
第2部 スタート地点（2） [森 昭]



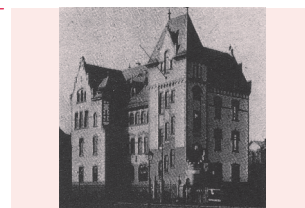
経営

116 ◆吉永勉の essay
開業歯科医のほんとの言葉（8）
（歯科医師会はどこへ・・・） [吉永 勉]



教養

119 ◆歴史に感謝（シリーズ3）◆未来は過去からの宝である
5. 免疫：ノーベル生理学・医学賞からみた
1世紀にわたる免疫学の歩み（その1） [森 昌彦]



保険診療

136 ◆保険診療の約束事と合理的請求の具体例
26年度診療報酬改定で注意したいこと
—有床義歯を考える—