

ノンメタルクラスプデンチャー

長く使える設計の原則からメンテナンスまで

[著] 谷田部 優 Masaru Yatabe

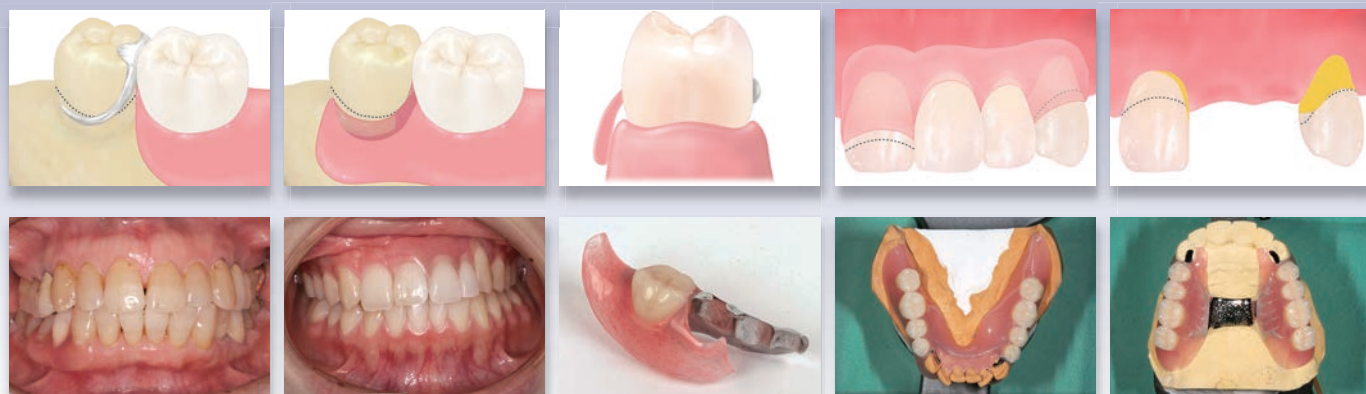
増補新版

樹脂情報, 設計例を大幅に追加・刷新! 9年ぶり60ページ増のアップデート



樹脂材料・適応症・製作のフローを通してノンメタルクラスプデンチャーを理解し、設計・製作の要点、装着後の調整、メンテナンスを通して、歯科医師と歯科技工士が共通理解の元でノンメタルクラスプデンチャーを製作できるようにわかりやすく解説。ノンメタルクラスプデンチャーの新樹脂情報、新たにわかってきた設計の考え方、設計例などを追加・アップデートし、著者に寄せられた質問とその回答、患者説明用BOOKを追加した増補新版!

- アミド・デ・ショット、デュラフレックスといった新樹脂情報や、数多くある樹脂の特徴と使い分けを示した。
- 新たにわかってきた設計の考え方、設計例、経過症例を大幅に追加し、実際の臨床に役立つように、調整・修理のしかたなど、経験を積んで得られた知見を示す。
- 金属床義歯の製作過程を追加。
- 多くの講演会で寄せられた質問と回答・解説を掲載。



PART 1 ノンメタルクラスデンチャーのベーシック

CHAPTER 1 ノンメタルクラスデンチャーとは？

- 1-1 「ノンメタルクラスデンチャー」の定義とは？
- 1-2 臨床で使っているノンメタルクラスデンチャーの樹脂名はわかるか？
- 1-3 ノンメタルクラスデンチャーの利点
- 1-4 ノンメタルクラスデンチャーの欠点
- 1-5 臨床でみられる問題

CHAPTER 2 ノンメタルクラスデンチャーの樹脂の種類

- 2-1 ノンメタルクラスデンチャーの樹脂選択の基準は？
- 2-2 ノンメタルクラスデンチャー用樹脂の特徴

CHAPTER 3 ノンメタルクラスデンチャーの適応

- 3-1 剛性のあるノンメタルクラスデンチャーの適応症、剛性のないノンメタルクラスデンチャーの適応症
- 3-2 剛性のあるノンメタルクラスデンチャーの適応症、非適応症
- 3-3 樹脂のみで剛性のないノンメタルクラスデンチャーの適応症、非適応症

PART 2 ノンメタルクラスデンチャーの製作テクニック

CHAPTER 4 ノンメタルクラスデンチャーの設計①

義歯設計の考え方

- 4-1 設計のコンセプト① 義歯の動揺の抑制（動かない）
- 4-2 設計のコンセプト② 予防歯学的配慮（汚さない）
- 4-3 設計のコンセプト③ 破損の防止（壊れない）
- 4-4 設計のコンセプト④ 感覚・心理への配慮（気にならない）

CHAPTER 5 ノンメタルクラスデンチャーの設計②

義歯が動かないようにするために

- 5-1 義歯が動かないようにするための指針① 回転・移動を抑える
- 5-2 義歯が動かないようにするための指針② 沈下を抑える
- 5-3 義歯が動かないようにするための指針③ 離脱に抵抗する

CHAPTER 6 ノンメタルクラスデンチャーの設計③

支台歯・残存歯を歯周疾患やう蝕から守る

- 6-1 歯頸部歯肉部とレジンクラスプ
- 6-2 歯周疾患やう蝕から守る策

CHAPTER 7 ノンメタルクラスデンチャーの設計④

レジンクラスプの破損・変形を抑える

- 7-1 破損・変形を抑えるためのテクニック

CHAPTER 8 ノンメタルクラスデンチャーの設計⑤

自然感の欠如・感覚の不良を抑える

- 8-1 自然感への対応
- 8-2 違和感、発音への対応

CHAPTER 9 ノンメタルクラスデンチャーの技工のフロー

- 9-1 基本的な技工のフロー
- 9-2 金属床症例の技工のフロー

CHAPTER 10 ノンメタルクラスデンチャーの設計例

- 10-1 case 1 下顎小白歯 1 歯中間義歯症例
- 10-2 case 2 下顎小白歯 1 歯中間義歯症例
- 10-3 case 3 上顎小白歯 1 歯中間義歯症例
- 10-4 case 4 上顎犬歯 1 歯中間義歯症例
- 10-5 case 5 上顎前歯 2 歯中間義歯症例
- 10-6 case 6 下顎臼歯 2 歯中間義歯症例
- 10-7 case 7 上顎臼歯 3 歯中間義歯症例
- 10-8 case 8 下顎両側臼歯中間義歯症例
- 10-9 case 9 上顎臼歯片側遊離端義歯症例（片側設計）①
- 10-10 case 10 上顎臼歯片側遊離端義歯症例（片側設計）②
- 10-11 case 11 下顎臼歯片側遊離端義歯症例（片側設計）③
- 10-12 case 12 下顎臼歯片側遊離端義歯症例（両側設計）
- 10-13 case 13 上顎前歯臼歯複合義歯症例
- 10-14 case 14 下顎臼歯複合義歯症例（間接支台装置のブリッジ）
- 10-15 case 15 下顎臼歯複合義歯症例（根面キャップ）
- 10-16 case 16 上顎臼歯両側遊離端義歯症例
- 10-17 case 17 上顎前歯臼歯複合義歯症例（少数歯残存症例）
- 10-18 case 18 上下顎臼歯遊離端義歯症例
- 10-19 case 19 上顎前歯臼歯複合義歯症例，下顎前歯臼歯中間義歯症例

PART 3 ノンメタルクラスデンチャーの継続的な使用

CHAPTER 11 ノンメタルクラスデンチャーの装着と指導

- 11-1 模型上での確認
- 11-2 母模型の保存
- 11-3 挿入時にきつい場合の調整
- 11-4 維持力が強すぎる場合の調整
- 11-5 維持力が弱すぎる場合の調整
- 11-6 咬合調整の注意点
- 11-7 義歯の清掃の指導

CHAPTER 12 ノンメタルクラスデンチャーのメンテナンス

- 12-1 残存歯の確認
- 12-2 歯頸部歯肉の確認
- 12-3 リライン（リライニング）
- 12-4 研磨面の劣化への対応
- 12-5 維持力低下への対応
- 12-6 レスト破折への対応
- 12-7 レジンクラスプの破折への対応

CHAPTER 13 症例の経過観察

- 13-1 case 1 下顎 2 歯中間義歯症例
- 13-2 case 2 下顎片側遊離端義歯症例
- 13-3 case 3 上顎両側遊離端義歯症例
- 13-4 case 4 下顎両側遊離端義歯症例
- 13-5 case 5 上下顎両側遊離端義歯症例
- 質問01～質問14 樹脂の選び方，非適応症，レストの設計，片側設計，自然さのポイント，など

APPENDIX ノンメタルクラスデンチャーの設計から装着までのチェック項目

きりとり線

注文書

ノンメタルクラスデンチャー 増補新版

長く使える設計の原則からメンテナンスまで

モリタ商品コード:208050984

冊注文します。

●お名前	●貴院名	●ご指定歯科商店
●ご住所 (〒)		
●TEL	●FAX	
		支店・営業所

※ご記入いただいた個人情報は、弊社の新刊案内、講演会等の案内に利用させていただきます。
※ご指定歯科商店がない場合は送料をいただき、代金引換宅配便でお送り致します。