

多職種協働をめざす歯科医療従事者が身につけたい
栄養学・食の知識がここに！

歯科が知っておきたい

NST

nutrition support team

栄養と食生活指導のエッセンス

古屋純一 齋藤恵子 豊島瑞枝 / 編著

B5判/124頁/2色 定価(本体4,500円+税)
ISBN978-4-263-42281-6



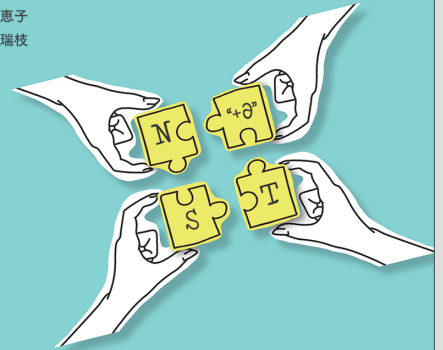
歯科が知っておきたい

NST

nutrition support team

栄養と食生活指導のエッセンス

編著 / 古屋純一
齋藤恵子
豊島瑞枝



医歯薬出版株式会社

- 疾患別に気をつけたい食生活の基礎知識が学べます。
- 現役管理栄養士からのアドバイスは日常臨床の歯科保健指導に役立ちます。
- さまざまなステージにある高齢者の食生活指導のヒントが満載です。

慢性腎臓病の
食事療法のポイントを
実際の朝昼晩の
メニューで紹介！

2章 疾患と疾患—その仕組みと治療の考え方

【朝食】

【朝食前】

【朝食後】

【朝食前】

【朝食後】

【朝食】

【朝食前】

【朝食後】

【朝食前】

【朝食後】

慢性腎臓病の食事療法のポイントとその注意点は、急激かつ一時的な食糧制限は、食事満足度やQOLを低下させ、時に脱水和をきたすため注意を要します。食物やかけ粉類を減らす、汁物を十分に取るなど実施しやすいことから始め、徐々に目標に向けていくように指導します(図4)。減塩では、生活習慣をよく把握し、調味料を含めた食習慣や運動を含めた生活習慣の改善を具体的に指導します。図3に主食における普通食食品と低たんぱく食品の栄養素の比較を示します。

4章 腎臓病/高血圧

【朝食】

【朝食前】

【朝食後】

【朝食前】

【朝食後】

【朝食】

【朝食前】

【朝食後】

【朝食前】

【朝食後】

図4 低たんぱく食と普通食との比較(つづき)

項目	低たんぱく食(100g)	普通食(100g)
エネルギー(kcal)	1,856	1,836
たんぱく質(g)	68.1	28.6
炭水化物(g)	8.9	2,399
脂質(g)	2,399	871

図3 主食における普通食食品と低たんぱく食品の栄養素の比較

項目	普通食(100g)	低たんぱく食品(100g)
エネルギー(kcal)	294	268
たんぱく質(g)	9.3	12.2
炭水化物(g)	1.3	0.7
脂質(g)	97	14
ナトリウム(mg)	83	6

まとめ
慢性腎臓病や高血圧の食事療法は注意すべき点が多岐にわたる。管理栄養士による継続的な栄養指導を必要としますが、また、患者さんの年齢や病状、腎機能や病歴、生活習慣などを十分に把握し患者個々に合った指導をすることが重要です。

CONTENTS

序章 栄養の観点からみた歯科の役割

1章 栄養とヒトの身体

- 1 栄養素の話—5大栄養素を知る—
- 2 消化・吸収・代謝のフィールド
—栄養素はどこで吸収されるのか—

2章 栄養と疾患—その仕組みと治療の考え方

- 1 栄養と疾患総論
- 2 各論① 糖尿病
- 3 各論② 腎臓病 / 高血圧
- 4 各論③ 心疾患
- 5 各論④ 脳血管疾患
- 6 各論⑤ 神経変性疾患
- 7 各論⑥ 認知症
- 8 各論⑦ 消化器疾患
- 9 各論⑧ 頭頸部の癌
- 10 各論⑨ フレイル・サルコペニア

3章 医療と栄養—「栄養管理」は何をするのか

- 1 急性期での栄養管理
- 2 回復期での栄養管理
- 3 自宅・施設で療養中の患者さんに対する栄養管理
- 4 緩和ケアと栄養

4章 歯科と栄養

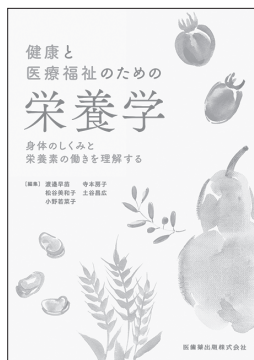
—歯科医院や訪問歯科診療でできること

- 1 患者さんの「栄養状態」「摂食状況」を知りましょう
- 2 患者さんの「食べる能力」を理解しましょう
- 3 栄養障害に気づくには
—多職種と連携して対応する—

COLUMN

栄養に関わる職種 / 食べ物と薬の関係 / 栄養ルートと胃腸の役割 / NST の効果と役割

関連書籍のご案内



健康と医療福祉のための栄養学
 身体のしくみと栄養素の働きを理解する
 渡邊早苗・寺本房子・松谷美和子・土谷昌広・小野若菜子 編著
 保健・医療・福祉領域の専門職をめざす人の必読書！
 基礎から応用まで幅広く解説した栄養学の決定版テキスト！
 ■ B5判 / 224頁 / 2色
 ■ 定価 (本体 2,500円 + 税)
 ISBN978-4-263-70737-1



いのち・いきる 食看護学
 尾岸恵三子・正木治恵 編著
 食をテーマとした生活習慣病との関連など、食援助に関わる医療職者必読の書。
 ■ B5判 / 224頁 / 2色
 ■ 定価 (本体 3,000円 + 税)
 ISBN978-4-263-23500-3

医歯薬出版 ご注文承り書

歯科が知っておきたいNST ~栄養と食生活指導のエッセンス	客注 422810 () 冊
健康と医療福祉のための栄養学 身体のしくみと栄養素の働きを理解する	客注 707370 () 冊
いのち・いきる 食看護学	客注 235000 () 冊

ご指定納入店 [_____] (納入店のご指定の場合 手数料はかかりません) 直送希望 (代金引換のみのお取り扱いとなります。一回の発送につき送料 + 代引手数料 450円が別途かかります。)

●お名前 _____
 ●ご住所 (〒 _____) _____
 ●TEL : _____