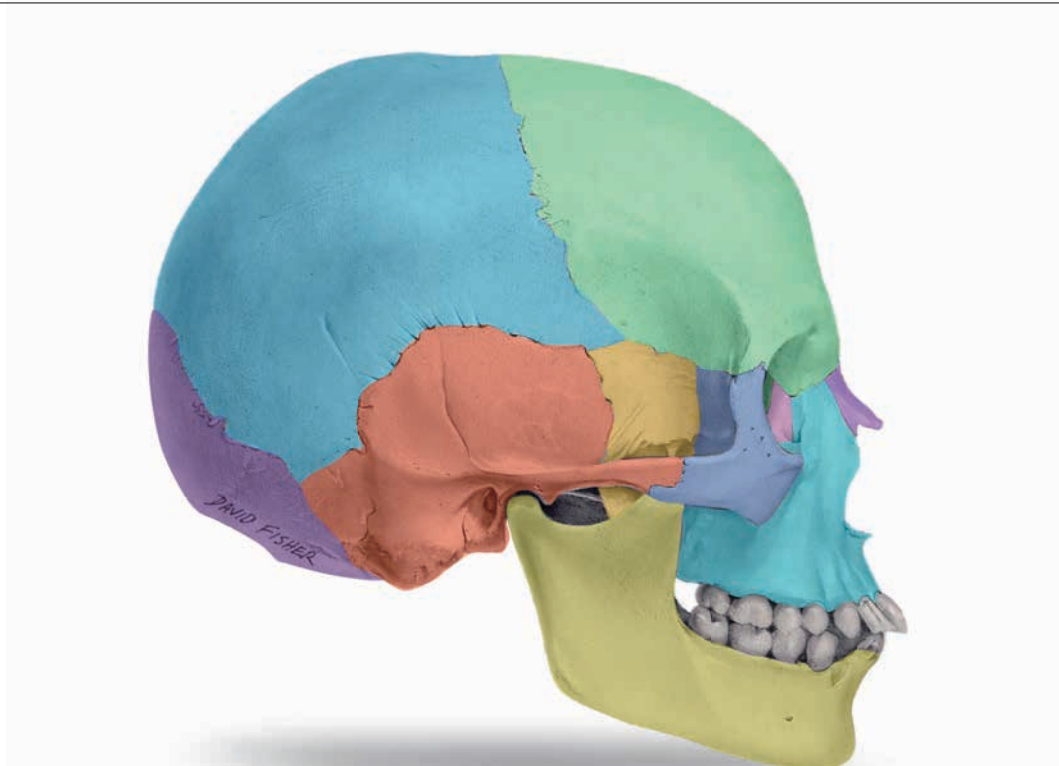
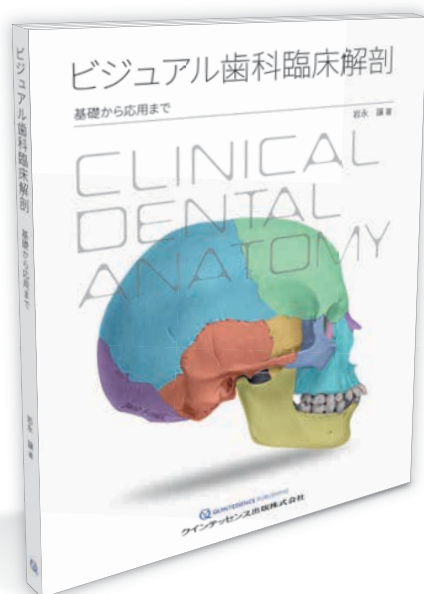


ビジュアル歯科臨床解剖

基礎から応用まで



「患者の口腔内と同じ角度から見る解剖」を
学ぶことができる画期的な1冊!



岩永 譲 著

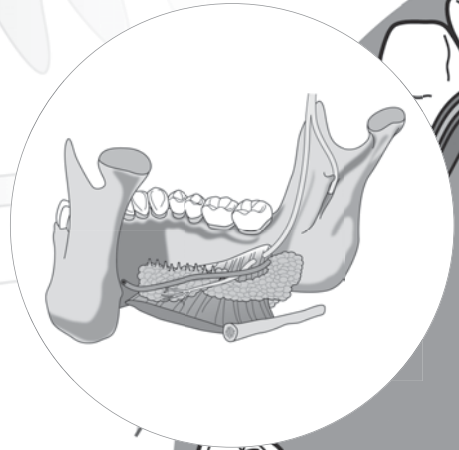
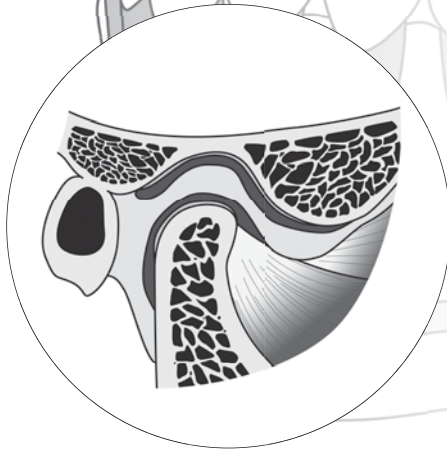
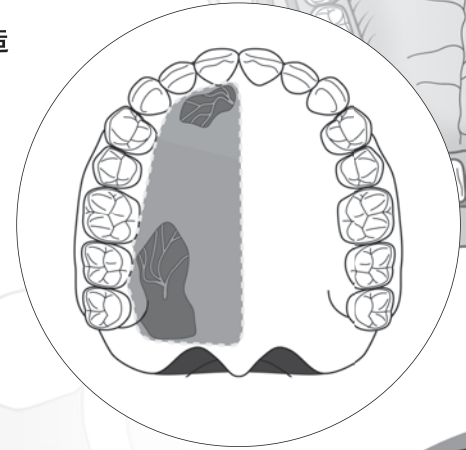
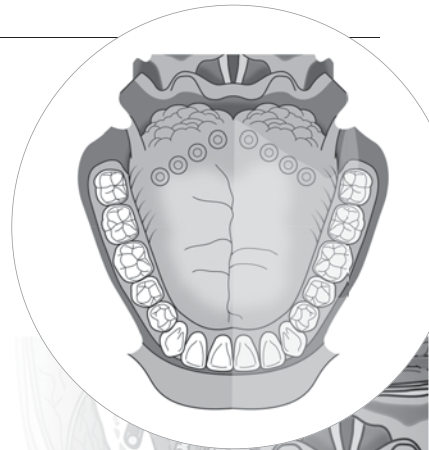
米国で活躍する岩永 譲氏による「ザ・クインテッセンス」誌の人気連載「GPが知っておきたい診断・治療のための臨床解剖」が待望の書籍化! 写真とイラストをふんだんに用いて、歯科の臨床にかかわる解剖学を臨床医の視点でわかりやすく解説している。歯科医療従事者にとってとくに重要な「患者の口腔内と同じ角度から見る解剖」を学ぶことができる画期的な1冊。スタンダードの知識の獲得から臨床への応用までをカバーする歯科人必読の解剖書。



「ザ・クインテッセンス」誌の人気連載が待望の書籍化!

Contents

- Chapter 1 三叉神経と上顎骨・下顎骨の解剖
- Chapter 2 イメージが湧きにくいエリア：上顎洞と後上歯槽動脈
- Chapter 3 歯科医師が絶対に避けて通れない部位：オトガイ孔
- Chapter 4 下顎インプラント最大の難関：下顎管
- Chapter 5 伝達麻酔の解剖：翼突下顎隙・臼後部
- Chapter 6 知っておくと便利な構造物：大口蓋孔・切歯管
- Chapter 7 視点を変えて見るとこんなに違う：診療目線で口腔内から見た表情筋
- Chapter 8 正常構造を理解する：顎関節と周囲の筋
- Chapter 9 知れば知るほど見えてくる：口腔底とその周辺の構造
- Chapter 10 口腔上顎洞瘻閉鎖術の臨床解剖
- Chapter 11 口腔および咽頭周囲隙の臨床解剖



豊富な写真とイラストで
口腔内の解剖がイメージできる!

きりとり線

注文書

ビジュアル歯科臨床解剖 基礎から応用まで

モリタ商品コード:208040704

冊注文します。

●お名前	●貴院名	●ご指定歯科商店
●ご住所 (〒)		
●TEL	●FAX	

支店・営業所

※ご記入いただいた個人情報は、弊社の新刊案内、講演会等の案内に利用させていただきます。
※ご指定歯科商店がない場合は送料をいただき、代金引換宅配便でお送り致します。