

歯と口腔、頭頸部の画像の見方がよくわかる！

口腔・歯・顎・顔面

ポケット画像解剖

口腔・歯・顎・顔面 ポケット画像解剖

編集 中山 英二 森本 泰宏

編集 中山 英二 北海道医療大学教授

森本 泰宏 九州歯科大学教授

執筆 櫻井 孝 香西雄介 泉 雅浩 田口 明 杉野紀幸

原田卓哉 吉浦一紀 河津俊幸 中山英二 溝口 到

後藤多津子 森本泰宏 田中達朗 城嶋孝章 松本 忍

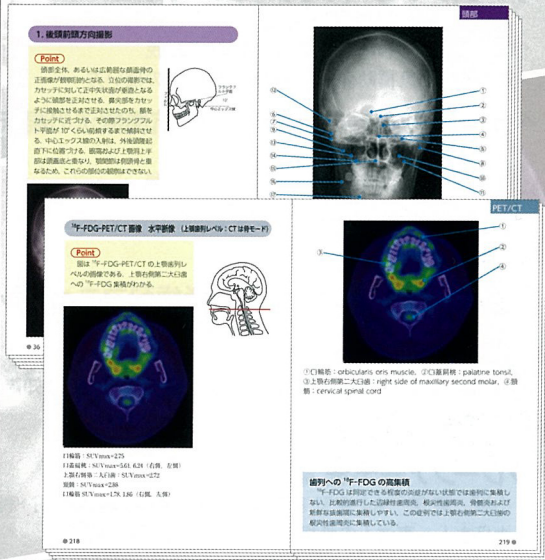
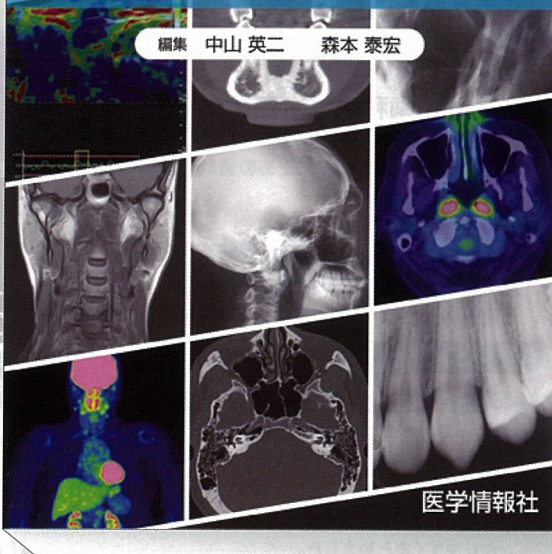
若杉奈緒 宮村侑一 小田昌史 鬼頭慎司 古賀博文

(執筆順)

(執筆大学；神奈川歯大、松本歯大、奥羽大、九州大、北海道医療大、東北大、東京歯大、九州歯大、明海大)

A6判 (ハガキ大) 250頁、カラー

■定価 3,500円+税



医療連携が増え、様々な画像を見る機会の多い今日、まずそれらの正常組織の像を頭に入れておきましょう。

デンタル、パノラマ、CBCT、CT、MRIなどで、どこに、何が映っているのかパッとわかります。線図との対比の解説は画像を見慣れていない人にもわかりやすいもので、歯科医師国家試験対策等はもちろん、症例を沢山診る医師・歯科医師には便利な、ポケット版のコンパクトな本になっています。

目次

- I. 口内法エックス線画像
- II. パノラマエックス線画像
- III. 頭部エックス線画像
- IV. 顎関節撮影
- V. 胸部エックス線画像
- VI. 頭部エックス線規格撮影画像
- VII. 手のエックス線画像
- VIII. 歯科用コーンビーム (CB) CT
- IX. CT
- X. MRI
- XI. 超音波画像
- XII. ¹⁸F-FDG-PET/CT

発行 医学情報社 検索 <http://www.dentaltoday.co.jp>