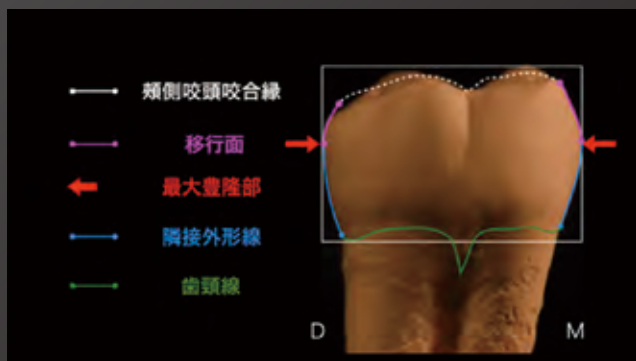
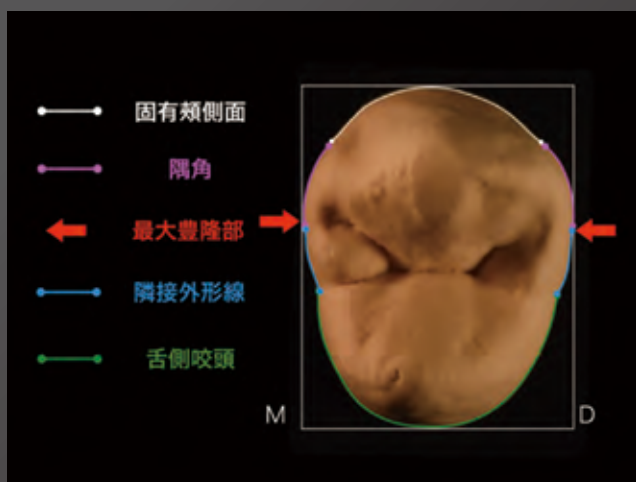


天然歯の形態学 1

脇田太裕 著

大阪セラミックトレーニングセンター大阪校 校長

歯の形態の見方や捉え方を学ぶためのガイドブック！



上下顎中切歯～第二大臼歯のすべての部位を写真でまとめた珠玉の一冊!!
天然歯形態を“より理解するツール”として活用できます。

●A4判/336頁/カラー ●定価 (20,000円+税) ISBN978-4-263-46140-2

続編 天然歯の形態学 2

内容・歯の形態ごとにみる特徴・後続歯への形態変化・同一天然歯の写真と模型からの形態観察

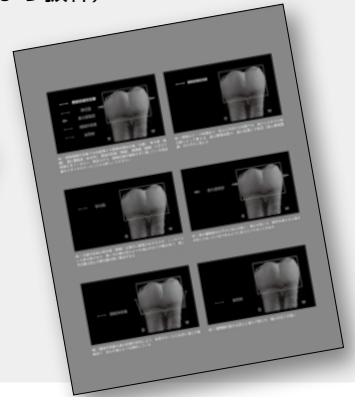
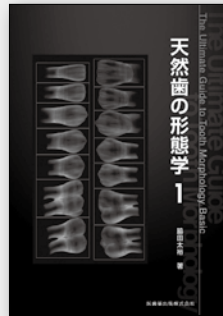


医歯薬出版株式会社
〒113-8612 東京都文京区本駒込 1-7-10
TEL.03-5395-7630 FAX.03-5395-7633
<https://www.ishiyaku.co.jp/>



脇田 太裕
Daiyu Wakita

- 歯の形態を正しく表現するためには、正しく見ると正しく捉えることができる方法を体得することが、表現するための第一歩だと考える。……（省略）
- 本書では歯牙形態の基本的ルールの範囲の中で形態を捉えつつ、いくつかのパターンを見ながらその範囲を広げることで、読者諸氏が形態修正でのイメージ（引き出し）を増やせるように心がけた。形態修正ができるということは、すなわち各方向（唇頬・舌・切縁側、近遠心）から形態を理解していることである。……（省略）
- 本書の最大のテーマの一つは「流れ」である。切縁から根尖側、隆線、咬頭の流れを見ることで、どのような機能を果たしているかがわかる。もう一つは「バランス」である。それぞれの流れにおける近心と遠心や唇頬側と舌側との対比（バランス）を見ることで、形態の大半を決めることができる。天然歯を見ることで良くも悪くも形態の特徴を見ることができ、天然歯だからこそ見えてくる表情から、自然感を学び取ることができる。そうすることで、補綴物のすべてを天然歯のように表現することができる。（『Introduction』より抜粋）



関連書籍のご案内



補綴臨床 別冊
Anterior6
White & Pink Esthetics

大河雅之・片岡繁夫 編

チェアサイドとラボワークの連携により審美修復治療で最も重要なAnterior 6（上顎6前歯）をあらゆる角度から検証した

■A4判変型／196頁／カラー ■定価（本体 6,300円＋税）注文コード：370540



歯科技工 別冊
前歯部審美技工テクニカルガイド

6前歯の“見せ方”を変える、形態と色彩のアイデアと工夫

齊木好太郎・増田長次郎・小田中康裕・内藤孝雄 編

審美修復技工における上顎6前歯にフォーカスを絞って、“臨床応用力”を身に付けるためのさまざまなテクニックを解説

■A4判／120頁／カラー ■定価（本体 5,400円＋税）注文コード：360581

医歯薬出版 ご注文承り書

天然歯の形態学 1 The Ultimate Guide to Tooth Morphology Basic ()冊

() ()冊 () ()冊

●納入店ご指定希望 (ご指定納入店名)

※納入店ご指定の場合
手数料はかかりません

●直送希望 (2つの方法からお選びください)

①	代引450円
②	後払い400円*

※②の後払いの請求書は
(株)ネットプロテクションズから別送となります

●お名前

●TEL

●ご住所 (〒)

★必要事項をご記入の上、FAX. 03-5395-7633 にご送信ください。★弊社ホームページ <https://www.ishiyaku.co.jp/> からもお申し込みいただけます。
医歯薬出版株式会社 〒113-8612 東京都文京区本駒込1-7-10 TEL.03-5395-7630