

エンドに必要なアナトミー

根管の構造と機能に基づく実践歯内治療

日本歯科大学名誉教授 川崎 孝一 著

歯内治療の全貌をより果敢に、よりシンプルに解き明かす

「解剖学を学び歯内治療へ身を転じた著者の研究成果と長年の臨床記録」

内容紹介

PART 1 解剖編

歯の解剖学・組織構造, 象牙質/歯髄複合体, および根管の構造と機能について解説. なかでも硬化象牙質の臨床的意義, 大臼歯の多根歯髄室床の象牙質構造と形態, 同部を走る副根管の髄管と根分岐部病変の関わり, さらにはエナメル象牙境およびエナメル紡錘の構造と発生など, いまだ論点が多く残されているテーマを取り上げ論じている.

PART 2 治療編

歯の硬組織疾患, 象牙質知覚過敏症, 歯髄・歯周疾患の概要と治療法, 抜髄・感染根管処置, および歯根嚢胞の非外科的根管治療の実際などを紹介. 併せて手用リーマー・ファイルの上下運動を主体とする拡大法, 効果的な根管清掃法とは何か, また根管死腔の生体に及ぼす影響や, 根管治療後の治癒形態を病理組織学的に評価し, 日常臨床に供する内容とした.



CONTENTS

■ PART 1 解剖編

SECTION 1 歯とその周囲の臨床解剖

- 1-1 頭蓋と歯の植立状態
- 1-2 鼻腔と副鼻腔
- 1-3 上顎洞
- 1-4 下顎骨と下顎管, 下顎孔, オトガイ孔

SECTION 2 象牙質/歯髄複合体

- 2-1 象牙質/歯髄複合体の生理学的機能
- 2-2 象牙質
- 2-3 象牙質の加齢変化
- 2-4 歯髄

SECTION 3 歯の支持組織(歯周組織)

- 3-1 セメント質
- 3-2 歯根膜
- 3-3 骨と歯槽骨

SECTION 4 エナメル質にみられる構造

- 4-1 周波条
- 4-2 エナメル象牙質
- 4-3 エナメル紡錘と単純突起

SECTION 5 頭頸部のリンパ節の解剖と機能

- 5-1 頭頸部のリンパ節

SECTION 6 歯根と根管の解剖

- 6-1 根管の分類
- 6-2 髄管の発生と組織構造
- 6-3 髄管の臨床的意義と対応
- 6-4 根管イスマス
- 6-5 大白歯の髄室床に現れる黒い線状構造
- 6-6 根尖孔の形態, 区別, 開口位置
- 6-7 歯根の湾屈曲
- 6-8 歯別の根管解剖: 上顎切歯
- 6-9 歯別の根管解剖: 下顎切歯
- 6-10 歯別の根管解剖: 犬歯
- 6-11 歯別の根管解剖: 上顎小白歯
- 6-12 歯別の根管解剖: 下顎小白歯
- 6-13 歯別の根管解剖: 上顎大白歯
- 6-14 歯別の根管解剖: 下顎大白歯

■ PART 2 治療編

POINT 1 歯の非感染性硬組織疾患

- 1-1 歯の構造異常を伴う形成不全
- 1-2 歯の外傷
- 1-3 歯の慢性損傷

POINT 2 歯の感染性硬組織疾患(う蝕)の臨床像

- 2-1 象牙質う蝕の臨床像

POINT 3 象牙質知覚過敏症

- 3-1 象牙質知覚過敏症の臨床症状
- 3-2 象牙質知覚受容機構の4つの学説
- 3-3 過敏部と歯髄にみられる変化
- 3-4 診断・治療法

POINT 4 歯髄・歯周組織の疾患の痛みと関連痛, 歯痛錯誤

- 4-1 歯髄に関する一般的知識
- 4-2 歯痛錯誤はどのようなときに起こるか

POINT 5 歯内疾患の病態像と診断・処置の原則

- 5-1 歯髄疾患の分類と歯髄の処置法
- 5-2 歯髄と根尖歯周組織の急性炎/慢性炎の特徴と処置法

POINT 6 歯科診療における歯髄電気診の活用

- 6-1 歯髄電気診とは
- 6-2 EPTの応用範囲と有用性

POINT 7 ラバーダム防湿下の無菌的歯内治療の実践

- 7-1 ラバーダム防湿法の励行
- 7-2 ラバーダム防湿法の重要性

POINT 8 歯内・歯周病変(歯周疾患)の治療

- 8-1 歯内・歯周病変の分類と臨床
- 8-2 歯内・歯周病変の診査, 診断と治療

POINT 9 抜髄・感染根管における狭小湾曲根管の拡大形成

- 9-1 根管の拡大形成法
- 9-2 髄室開拓
- 9-3 根管口拡大
- 9-4 根管の機械的清掃拡大に用いる器具
- 9-5 根管の拡大操作のポイント
- 9-6 抜髄根管と感染根管との拡大形成の違い

POINT 10 効果的な根管清掃法とは何か

- 10-1 EDTAの脱灰清掃法の是非
- 10-2 効果的な根管清掃と根管洗浄法

POINT 11 根管死腔の生体に及ぼす影響

- 11-1 動物実験による考察
- 11-2 臨床例による考察

POINT 12 抜髄および根管治療後の治療形態を知る

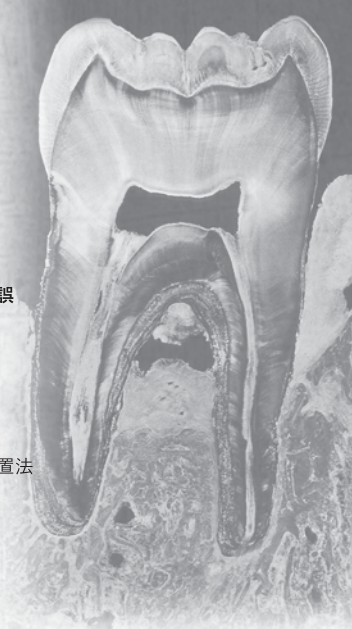
- 12-1 象牙質削片の生物学的有用性

POINT 13 大きな歯根嚢胞の非外科的根管治療の試み

- 13-1 歯根嚢胞の病態と臨床症状
- 13-2 歯根嚢胞の非外科的根管治療法
- 13-3 麻酔抜髄後にみられる歯根嚢胞化の病因

POINT 14 日本の歯内治療はこのままでよいのか

- 14-1 歯内治療の見直しと改善点
- 14-2 薬事法改正と歯内治療関連の医療機器・器材の製造・販売中止



きりとり線

注文書

エンドに必要なアトミー 根管の構造と機能に基づく実践歯内治療

モリタ商品コード:208040136

冊注文します。

●お名前	●貴院名	●ご指定歯科商店
●ご住所 (〒)		
●TEL	●FAX	
		支店・営業所

※ご記入いただいた個人情報は、弊社の新刊案内、講演会等の案内に利用させていただきます。
※ご指定歯科商店がない場合は送料をいただき、代金引換宅配便でお送り致します。