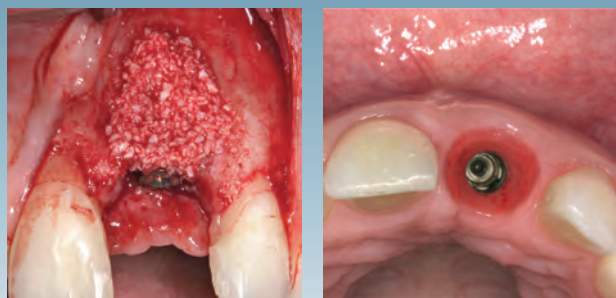
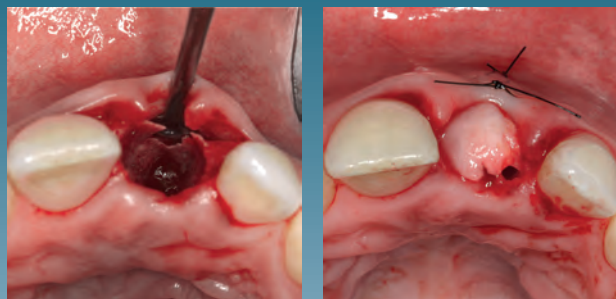


ITI Treatment Guide

Volume 10 審美領域におけるインプラント治療： 単独歯欠損修復に関する最新の治療法と材料



編者 Daniel Buser (ベルン大学教授)
Stephen Chen (メルボルン大学臨床准教授)
Daniel Wismeijer (Academic Centre for Dentistry
Amsterdam (ACTA)教授)

監訳者 黒江敏史 Center of Implant Dentistry (CID)
黒江歯科医院
船越栄次 船越歯科歯周病研究所
ITI Section Japan Chairman



Series

既刊

■ **Volume 1** 審美領域におけるインプラント治療
単独歯欠損修復

D. Buser, U. Belsler, D. Wismeijer編

■ **Volume 2** インプラント歯学における荷重プロトコール
部分欠損患者

D. Wismeijer, D. Buser, U. Belsler編

■ **Volume 3** 抜歯部位へのインプラント埋入
治療オプション

D. Buser, D. Wismeijer, U. Belsler編

■ **Volume 4** インプラント歯学における荷重プロトコール
無歯顎患者

D. Wismeijer, D. Buser, U. Belsler編

■ **Volume 5** 上顎洞底挙上術 (DVD別売)
S. Chen, D. Buser, D. Wismeijer編

■ **Volume 6** 審美領域における複数歯欠損
H. P. Weber, J.-G. Wittneben編

■ **Volume 7** インプラント患者への歯槽堤増生術
段階的アプローチ

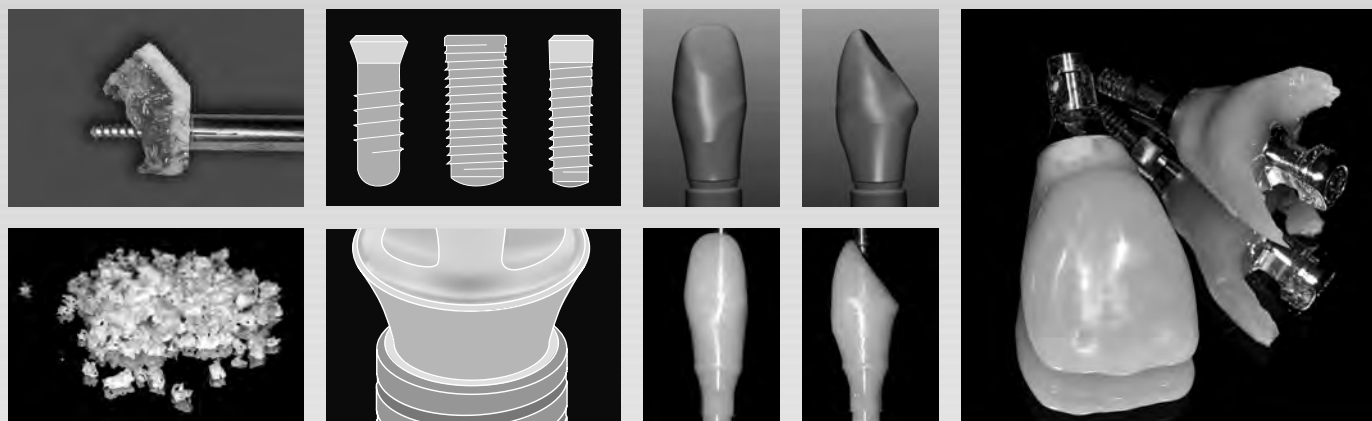
S. Chen, D. Buser, D. Wismeijer編

■ **Volume 8** インプラント治療における合併症
D. Wismeijer, D. Buser, S. Chen編

■ **Volume 9** 高齢患者へのインプラント治療
D. Wismeijer, S. Chen, D. Buser編



インプラント臨床家のためのトリートメントガイドシリーズVol. 10は、Vol.1と同じ審美領域の単独歯欠損修復がテーマである。Vol.1の出版から10年が経過し、インプラントの素材、補綴デザイン、術式などは大きく変化した。本書はこれらの変化に対応した現代的なインプラント治療を行うために、最適な材料や術式のアップデートを紹介している。また、埋入位置や材料選択、成長などに起因した審美的合併症の対処について解説する。



Contents

- 1章 イントロダクション
- 2章 合意声明：第5回ITIコンセンサス会議から得られた声明と推奨事項
- 3章 審美的に最良の結果を得るための術前リスク評価と治療計画
- 4章 インプラント手術に用いる生体材料の選択
- 5章 最適な審美的臨床結果を得るための外科的考察
- 6章 審美性を最大限に向上するための補綴的マネジメント
- 7章 臨床ケース報告
 - 7.1 経過不良の上顎左側中切歯に対する補綴：RCボーンレベルインプラントの抜歯後即時埋入と暫間修復
 - 7.2 穿孔した上顎左側中切歯の補綴：RCボーンレベルインプラントの早期埋入
 - 7.3 歯根破折した上顎右側中切歯の補綴：RCボーンレベルインプラントの早期埋入、Variobaseアパットメント
 - 7.4 経過不良の上顎右側中切歯の補綴：歯槽堤保存術とNCボーンレベルインプラントの遅延埋入
 - 7.5 歯根吸収が起きた上顎右側中切歯の補綴：歯槽堤保存術とNCボーンレベルRoxolidインプラントの遅延埋入
 - 7.6 歯根吸収を起こした上顎右側中切歯の補綴：歯槽堤保存術、RCボーンレベルインプラントの早期埋入
 - 7.7 歯肉退縮を伴った骨性癒着を起こした中切歯の補綴：抜歯と同時の抜歯窩骨移植術とカントゥアオグメンテーションを伴う遅延埋入
 - 7.8 状態の不良な上顎右側中切歯の置換：硬・軟組織の増大、RCボーンレベルインプラントの遅延埋入
 - 7.9 経過不良の補綴済上顎右側中切歯の置換：歯槽堤保存術とRCボーンレベルインプラントの早期埋入
 - 7.10 破折した上顎左側中切歯の置換：段階法によるボーンレベルテーパードインプラントの遅延埋入
 - 7.11 骨性癒着を起こした上顎左側中切歯の置換：骨増生および歯槽堤保存術、RCボーンレベルインプラントの遅延埋入
 - 7.12 上顎左側中切歯の欠損補綴：RCボーンレベルインプラントの遅延埋入およびCAD/CAMジルコニア製アパットメント
 - 7.13 上顎右側中切歯の欠損補綴：RCボーンレベルインプラントの遅延埋入と隣在歯の修復
 - 7.14 破折した上顎左側中切歯の置換：モノタイプのジルコニア製インプラントの早期埋入、半粘膜下治療
- 8章 審美的合併症
- 9章 結論
- 10章 参考文献

クインテッセンス出版の書籍・雑誌は、歯学書専用通販サイト『歯学書.COM』にてご購入いただけます。



PCからのアクセスは…

歯学書 検索

携帯電話からのアクセスは…

QRコードからモバイルサイトへ

きりとり線

注文書

ITI Treatment Guide Volume 10

審美領域におけるインプラント治療：単独歯欠損修復に関する最新の治療法と材料

モリタ商品コード：208040124

冊注文します。

●お名前	●貴院名	●ご指定歯科商店
●ご住所 (〒)		
●TEL	●FAX	
		支店・営業所

※ご記入いただいた個人情報は、弊社の新刊案内、講演会等の案内に利用させていただきます。
※ご指定歯科商店がない場合は送料をいただき、代金引換宅配便でお送り致します。