

歯周病による咬合崩壊を救うために！  
歯周病患者の咬合異常を7タイプに分類、  
タイプ別にMTMによる対応例を示す！

# バイオリジカルMTM

ライトフォースによる歯周病患者への矯正治療

著

池田雅彦  
大出博司

(札幌市中央区・池田歯科クリニック/  
元北海道大学歯学部臨床教授)

(札幌市中央区・おおいで矯正歯科)

歯周病に罹患した歯の位置の変化は、①ブラークコントロールが困難になる、②咬合性外傷を受けやすくなる、③歯列全体の咬合の不安定を引き起こす、④ブラキシズムを増悪させる、など種々の問題を引き起こします。

本書では、このような問題を解決するために、歯周組織を損傷しないように、移動させたいだけの量を移動させることができる“ライトフォース（弱い力）によるMTM”について解説し、併せて咬合異常のパターンごとに症例を提示しています。

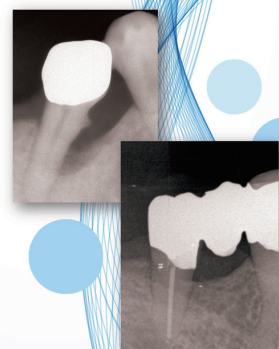
## 歯周病患者のMTMを行う際の注意点

1. MTMへのモチベーションを十分に行う。
2. 必要な歯を必要なだけ移動する。
  - ・固定源をしっかり設け、相反移動はできる限り避ける。
  - ・ライトフォースで行う。  
ライトフォース：30g以下  
移動：月に1mm以下
3. 炎症のコントロールを注意深く行う。
4. 治療が複雑になることが多いので、サポータティブペリオドンタルセラピー（SPT）が必要である。

バイオリジカル  
MTM

ライトフォースによる  
歯周病患者への矯正治療

著者 池田雅彦 大出博司



HYORON

A4変判・208頁・オールカラー・定価(本体9,000円+税)

# バイオリジカルMTM

ライトフォースによる歯周病患者への矯正治療

## 内容紹介

### Graphic Guidance

#### 第1章 歯周病治療における矯正歯科治療の役割

- Case1 上顎前歯のフレアーアウト      Case4 高度な歯周病と下顎臼歯近心傾斜  
Case2 上顎前歯の歯間離開と挺出      Case5 歯周組織の残存量が少ない重度歯周炎  
Case3 下顎臼歯近心傾斜

#### 第2章 歯周病患者における咬合異常のタイプ分類

- I 歯周病患者の咬合異常について  
II 歯周病患者の咬合異常のタイプ分類  
1. タイプI: 前歯フレアーアウト 2. タイプII: 前歯挺出 3. タイプIII: 正中離開 4. タイプIV: 下顎前歯叢生  
5. タイプV: 前歯反対咬合 6. タイプVI: 臼歯近心傾斜と遠心傾斜 7. タイプVII: 缺状咬合, 交叉咬合  
III 病的な歯の移動(PTM)について  
IV 使用した矯正装置

#### 第3章 咬合異常を伴う慢性歯周炎の治療の進め方

- I 慢性歯周炎の治療に関する基本的な考え方  
II 慢性歯周炎の治療の進め方  
1. 「治りやすい歯周病」への対応 2. 「治りにくい歯周病」への対応 3. 自己観察によるSBの治療  
III 咬合異常を伴う慢性歯周炎の治療の進め方の実例

#### 第4章 歯周病患者へのMTMの基本的な考え方と歯周病歯の移動

- I 歯周病患者へのMTMの意義=アンチエイジング  
II 歯周病患者のMTMの特徴  
III 歯周病歯の移動  
1. 歯の移動様式 2. 矯正力の大きさ与作用分布 3. 固定源(力の反作用に耐える抵抗源)  
IV 歯周病患者へのMTMの進め方  
1. MTM開始時の条件 2. MTMのモチベーション 3. 検査項目  
4. 診断 5. 治療中の管理 6. 保定とメンテナンス

#### 第5章 歯周炎とMTM治療導入へのモチベーション

- I 歯周炎とMTMの治療導入に成功するためには?  
II IPシステム(イニシャルプレパレーションシステム)  
1. IPシステムとは? 2. IPシステムの進め方

#### 第6章 床矯正装置

- I 歯周病歯のMTMにおける床矯正装置の特徴  
II 床矯正装置の構造  
1. 基本構成 2. 作動部  
III 床矯正装置の製作

#### 第7章 タイプ別 咬合異常のMTM治療例

- Type I 前歯フレアーアウト      Case1~Case4  
Type II 前歯挺出      Case5・Case6  
Type III 正中離開      Case7・Case8  
Type IV 下顎前歯叢生      Case9・Case10  
Type V 前歯反対咬合      Case11・Case12  
Type VI 臼歯近心傾斜と遠心傾斜      Case13~Case16  
Type VII 缺状咬合, 交叉咬合      Case17