

大きな本で調べなくても、総義歯製作について、  
いつ、どこでも簡単に調べられる!



# 歯科技工士のための 総義歯製作テクニック

本書は、毎日の総義歯製作中に、何かわからないことが生じた際に、仕事の後にわざわざ大きな本で調べなくても、もっと気楽に、どこでも簡単にその要点を調べることができるよう、ポケットにすっぽり収まり、薄い引き出しにも入れておける、大きさと厚みにこだわった。

小さな本であるが、その内容は多くの若手歯科技工士が総義歯作業中に悩む作業工程が選択、編集、解説されている。

陸 誠  
吉岡雅史 著  
滝沢琢也

## CONTENTS

### 第1章 模型の観察と個人トレーの製作 (8項目)

歯科医師の治療目的・治療方針を理解する／模型のランドマーク(トレー製作・咬合床製作時の注意点)／個人トレーの製作基準(設計)／ブロックアウト、リリースする部位／トレーレジンの上手な取り扱い方／トレーレジンの圧接／個人トレーの把柄の位置と形態／トレー把柄部分への上唇の記録

### 第2章 作業用模型と咬合床の製作 (11項目)

印象と模型の確認／作業用模型製作のボクシング／基準線の記入／ブロックアウトとリリース／基礎床の模型への圧接／顎堤が吸収している模型への圧接方法／筋圧形成模型の圧接方法／ワックスリム(ロウ堤)の水平的な位置／ワックスリム(ロウ堤)の垂直的な位置／ワックスリムの簡易製法／チェアサイドにおける咬合採得

### 第3章 人工歯の選択と排列・処理 (14項目)

レジン歯と陶歯の選択／前歯部人工歯の選択／臼歯部人工歯の選択／上顎前歯部人工歯のMold(形態)選択／臼歯部の咬合様式と人工歯の選択基準／上下顎位の観察／上顎前歯部の排列／下顎前歯部の排列／リンガライズドオクルージョン／上顎臼歯部の排列／下顎臼歯部の排列／排列終了後の人工歯の咬合調整／人工歯への機械的維持の付与／人工歯への薬剤などでの処理

### 第4章 歯肉形成とロウ義歯への試適 (8項目)

歯肉形成の目的①／歯肉形成の目的②／簡易口蓋皺襞の製法／ロウ義歯の口腔内試適／ロウ義歯試適時の発音確認／完成義歯重合に向かった準備作業／ポストダムの設定／高精度で簡単な金属床の組み込み方

### 第5章 埋没・重合 (6項目)

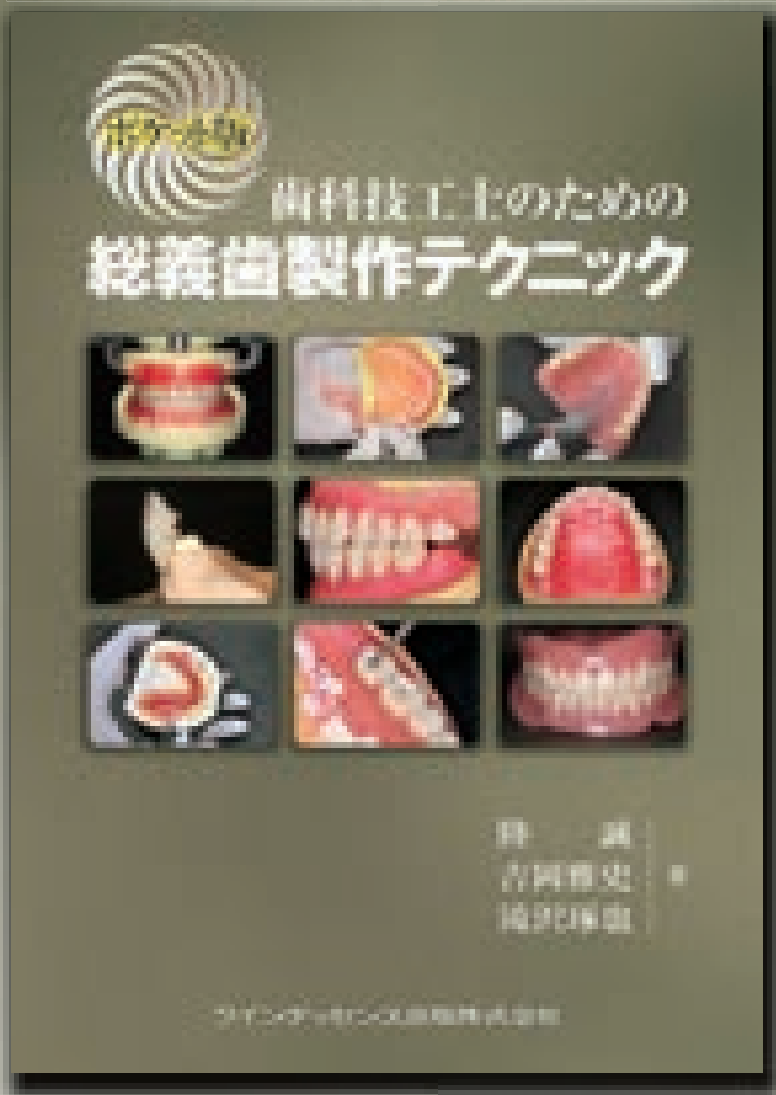
一次埋没の準備／一次埋没／二次・三次埋没／流ロウからレジン填入の準備／レジン填入／重合

### 第6章 咬合器への再装着 (5項目)

義歯の割り出しの手順／咬合器へのリマウント／咬合調整の手順／重合義歯の取り出し／自動割合

### 第7章 義歯の研磨と口腔内セット (6項目)

義歯の荒研磨／ハンドピースによる中研磨／レースによる中研磨／レースによる仕上げ研磨／仕上げ研磨の確認と義歯の保管法／完成義歯の口腔内へのセット



歯科技工士へ贈る必携の1冊!

●サイズ:A6判 ●172ページ ●定価 本体2,900円(税別)



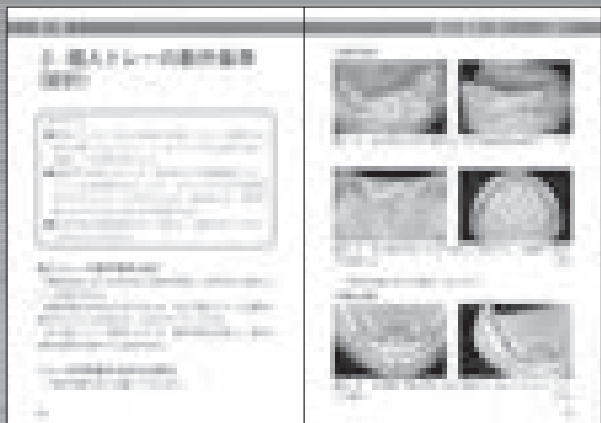
クインテッセンス出版株式会社

〒113-0033 東京都文京区本郷3丁目2番6号 クイントハウスビル

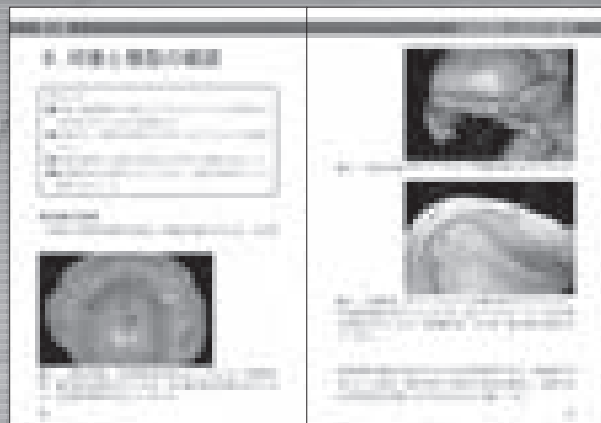
TEL. 03-5842-2272 (営業) FAX. 03-5800-7592 <http://www.quint-j.co.jp/> e-mail mb@quint-j.co.jp



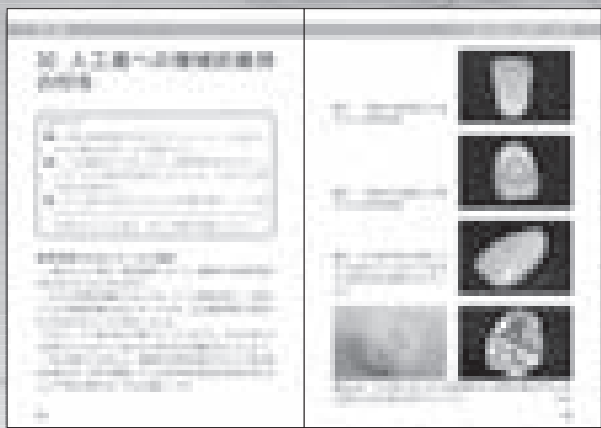
# ポケットからの総義歯製作テクニック! 全58項目は見やすい見開きページ!



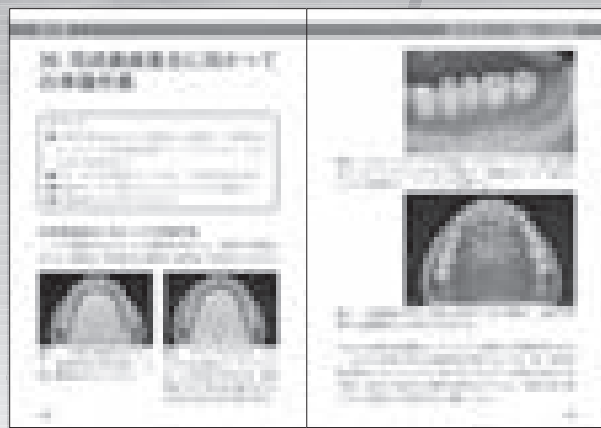
個人トレーの製作基準（設計）



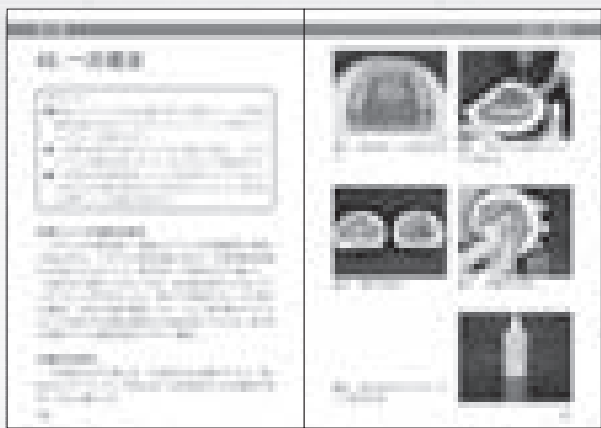
印象と模型の確認



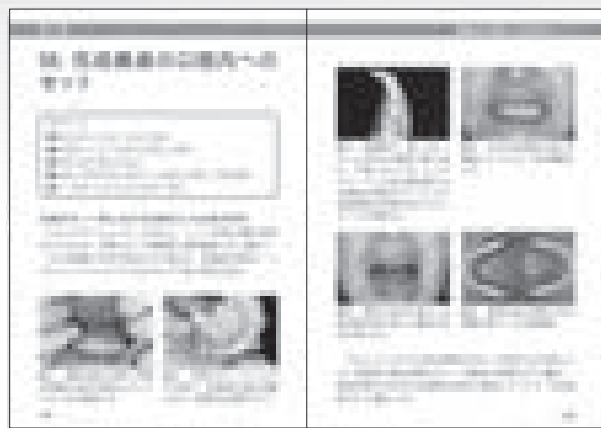
人工歯への機械的維持の付与



完成義歯重合に向かっでの準備作業



一次埋没



完成義歯の口腔内へのセット

きりとり線

注文書

## ポケット版 歯科技工士のための総義歯製作テクニック

モリタ商品コード:805594

冊注文します。

●お名前	●貴院名	●ご指定歯科商店
●ご住所 (〒 )		
●TEL	●FAX	

支店・営業所

※ご記入いただいた個人情報は、弊社の新刊案内、講演会等の案内に利用させていただきます。  
 ※ご指定歯科商店がない場合は送料をいただき、代金引換宅配便でお送りさせていただきます。