

よくわかる

摂食・嚥下の メカニズム

第2版

山田好秋 著

■A4判変型/176頁/2色刷 ■定価 (本体 4,200円+税)

ISBN978-4-263-44405-4

むずかしいとされている
摂食・嚥下器官の
メカニズムをやさしく解説

「栄養」と「咀嚼」に関する
項目を充実させた
ベストセラーの改訂版



Contents

- 第1章 体を動かすしくみ
- 第2章 おいしく食べるためのしくみ
- 第3章 飲み込むこと
- 第4章 嚥下に関連する機能
- 第5章 摂食・嚥下機能の障害

むずかしいとされている摂食・嚥下器官のしくみを「やさしく・わかりやすく」解説。食べるための生理学的なメカニズムを理解することで、口から食べることの重要性が認識できます。

第2版では、とりわけ栄養と咀嚼、摂食・嚥下機能の評価・訓練に関する臨床的内容を強化し、書き下ろし項目や新規解説を加えました。

より専門的な内容を補完する「advanced」や側柱の数を増やし、摂食・嚥下機能のメカニズムを詳しく簡単に理解できるよう、工夫しました。

本書の特徴

- ▶ 摂食・嚥下障害の臨床に携わる医療スタッフが把握しておくべき基礎知識が満載。
- ▶ 豊富な図表と脚注。医学的専門用語も平易に解説。
- ▶ 目で見て無理なく読み進められる構成。
- ▶ 介護の場面で特に重要な部分は網掛けで一目でわかる。

医歯薬出版株式会社

〒113-8612 東京都文京区本駒込1-7-10 TEL.03-5395-7630 FAX.03-5395-7633 <http://www.ishiyaku.co.jp/>

CONTENTS

第1章 体を動かすしくみ

- I. 神経・脳・感覚器・筋の働き
神経/脳/感覚/筋が収縮するしくみ
- II. 体を意のままに動かすためのしくみ
運動の分類/反射/半自動運動/随意運動/随意運動と姿勢/麻痺と不随意運動/疲労
- III. 食べるための体の構造 (摂食・嚥下器官の解剖)
口腔の構造/顎口腔機能を支える筋

第2章 おいしく食べるためのしくみ

- I. 人はなぜ食べるのか
代謝/栄養とその消化・吸収/サプリメントの落とし穴
- II. おいしさとは
食べることで脳の働き/空腹感と満足感/視覚・嗅覚による食物認知/口腔内での食認知
- III. 食物の取り込みと咀嚼
吸啜/咀嚼
- IV. 唾液
唾液とは/唾液の働き/唾液の出が悪くなると

第3章 飲み込むこと

- I. 飲み込むこと (嚥下) の重要性
嚥下とは/嚥下の必要性/体の外からみた嚥下/体のなかからみた嚥下
- II. 嚥下にかかわる体の構造
嚥下に関与する筋群/鼻腔/咽頭/喉頭/食道

III. 嚥下反射

嚥下時の食物の流れ/嚥下時の圧変化/気道の防御/嚥下の神経機構/嚥下のまとめ

第4章 嚥下に関連する機能

- I. 呼吸
呼吸のための体のしくみ/呼吸反射/摂食・嚥下時の呼吸
- II. 発声
音声と言語/音声をつくり出す諸器官/発声のエネルギー源/喉頭のしくみとその働き/母音と子音/構音のメカニズム/発声と嚥下
- III. 嘔吐
嘔吐とは/嘔吐の機序/嘔吐の誘発

第5章 摂食・嚥下機能の障害

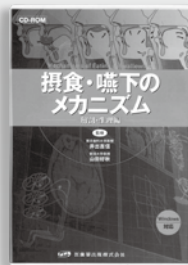
- I. 摂食・嚥下障害とは
摂食・嚥下機能を低下させる要因/誤嚥と誤嚥性肺炎/摂食・嚥下障害を疑う場合
- II. 摂食・嚥下の原因となる疾患
機能的障害/器質的障害
- III. 加齢に伴う体の変化
全身への影響/脳への影響/加齢に伴う口腔周囲の変化
- IV. 咀嚼・嚥下機能の回復
口腔機能の評価方法/義歯などの補綴処置による咀嚼機能の回復/食塊形成能の訓練/嚥下機能の訓練/食品の物性・調理方法の選択
- V. おわりに

山田好秋先生関連図書



『摂食・嚥下リハビリテーション 第2版』
才藤栄一・向井美恵 監修
鎌倉やよい・熊倉勇美・藤島一郎・山田好秋 ほか編
摂食・嚥下リハビリテーションを初めて体系的にまとめベストセラーとなった実践書の全面改訂版!

- A4判変型/464頁/2色刷
- 定価 (本体 7,200円+税)
- ISBN978-4-263-44247-0



『CD-ROM 摂食・嚥下のメカニズム 解剖・生理編』
井出吉信・山田好秋 監修
摂食運動と嚥下に関連する解剖や生理的な行動の実際を動画や解剖図、MOVIE, 剖出画像, X線TVなどにより具体的に理解できます

- CD-ROM
- 価格 (本体 4,000円+税)
- ISBN978-4-263-41534-4

切り取り

医歯薬出版 ご注文承り書

よくわかる 摂食・嚥下のメカニズム 第2版	() 冊
摂食・嚥下リハビリテーション 第2版	() 冊
CD-ROM 摂食・嚥下のメカニズム 解剖・生理編	() 冊

ご指定納入店 [_____] (納入店ご指定の場合) 直送希望 (代金引換のみのお取り扱いとなります。一回の発送につき送料200円+代引手数料250円が別途かかります。)

●お名前

●ご住所 (〒 _____)

●TEL. _____

★必要事項をご記入の上、FAX. 03-5395-7633にご送信ください。★弊社ホームページ <http://www.ishiyaku.co.jp>からもお申し込みいただけます。
医歯薬出版株式会社 〒113-8612 東京都文京区本駒込1-7-10 TEL. 03-5395-7630