

カラーアトラス サクシント 口腔外科学

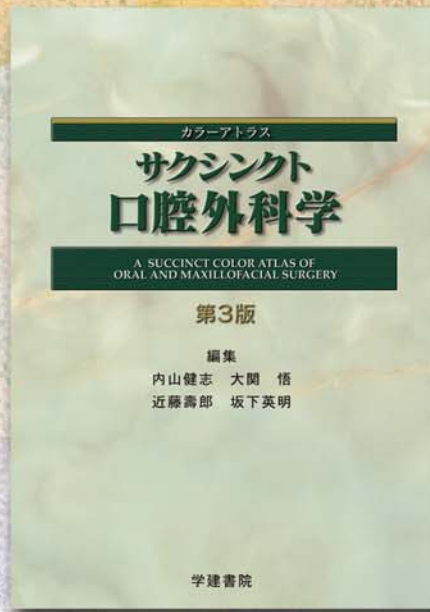
改訂
第3版

編著 内山健志
近藤壽郎

大関 悟
坂下英明

著 浅田洸一
幾本英之
大木秀郎
酒巻裕之
式守道夫
柴原孝彦
鈴木正二
田中章夫
西堀陽平
福田正勝
山田浩之
米原啓之

秋元芳明
池邊哲郎
片倉 朗
里村一人
重松久夫
須賀賢一郎
高野伸夫
筑井 徹
濱田良樹
増本一真
湯淺賢治



A5判/カラー/上製/570頁
定価12,600円(本体12,000円+税)
ISBN978-4-7624-2661-2

- ・簡潔でわかりやすい解説と多数のカラー症例写真を見開き収載。
- ・口腔外科専門医をめざす方々にも役立つ1冊。
- ・この1冊で診断から治療まで。

主要目次

新たに治療編150ページ増補

疾患編

- | | | | |
|--------------|------------------|--------------|------------------|
| 1章 先天異常・発育異常 | F 菌性全身感染症 | B 軟組織に発生する嚢胞 | C 顎関節の外傷 |
| A 歯の異常 | 4章 粘膜疾患 | 6章 腫瘍、腫瘍類似疾患 | D 炎症性病変 |
| B 口腔軟組織の異常 | A 口腔粘膜の発育異常 | A 良性腫瘍 | E 顎関節の腫瘍 |
| C 口腔・顔面の先天異常 | B 感染症による粘膜疾患 | B 悪性腫瘍 | F 顎関節強直症 |
| D 顎骨の異常 | C ウイルスによる感染症 | C 前癌病変と前癌状態 | G 顎関節症 |
| 2章 外傷 | D 角化異常 | 7章 唾液腺疾患 | 9章 血液疾患 |
| A 歯の外傷 | E 原因不明あるいは自己免疫疾患 | A 唾液腺の解剖と機能 | A 赤血球系 |
| B 骨折 | F 色素沈着異常 | B 形態および機能異常 | B 白血球系 |
| C 軟組織の外傷 | G 血液および内分泌疾患による | C 炎症性疾患 | C 出血性素因 |
| 3章 炎症 | 粘膜変化 | D 良性腫瘍 | 10章 神経疾患、心因性病態 |
| A 歯周組織の炎症 | H 化学的障害 | E 悪性腫瘍 | A 顎口腔顔面領域の神経の分布と |
| B 顎炎 | I 薬物性歯肉増殖症 | F 全身疾患に関する病変 | 機能 |
| C 菌性上顎洞炎 | J 物理的障害 | 8章 顎関節疾患 | B 神経痛 |
| D 顎骨周囲軟組織の炎症 | 5章 嚢胞 | A 顎関節の構造と機能 | C 神経麻痺 |
| E 特異性炎 | A 顎骨嚢胞 | B 先天異常・発育障害 | D その他の疾患 |

治療編

- | | | | |
|---------------|-----------------|------------|------------|
| 1章 手術総論 | A 抜歯術 | H 炎症に対する手術 | 3章 その他の治療法 |
| A 消毒法 | B 歯根尖切除術(根尖切除術) | I 嚢胞の手術 | A 薬物療法 |
| B 切開法 | C 歯の移植と再植 | J 腫瘍の手術 | B 放射線治療 |
| C 止血法 | D 補綴のための手術 | K 唾液腺の手術 | C レーザー療法 |
| D 縫合法 | E 先天異常の手術 | L 顎関節の手術 | D 理学療法 |
| E 手術にかかわる患者管理 | F 顎変形症の手術 | M 神経疾患の手術 | E 顎顔面補綴 |
| 2章 手術各論 | G 外傷の手術 | N 移植・再建手術 | F 口腔ケア |

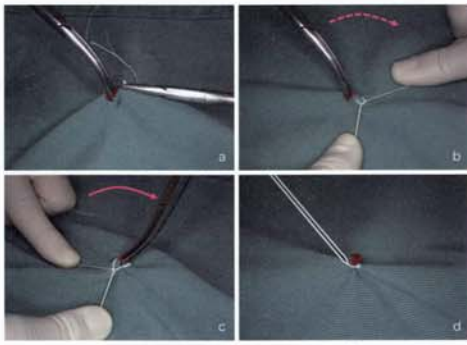


図 1-12 括約結紮法(周囲組織結紮法)



a: 単極型 対極板 b: 双極型
図 1-13 電気凝固法



図 1-14 止血ノミ
齶の目状に刻みが入った先端で、出血点の骨を産着して止血する。

図 1-15 抜歯窩からの出血に対する検査法

421

1章
手術総論



図 2-1 上顎前歯用鉗子
a: 全体像: 関節部から嚙部まで直状である。
b: 嚙部
c: 上顎切歯歯頸部を把持した状態



図 2-2 下顎前歯用鉗子
a: 全体像: 関節部に対して嚙部はバイアングルである。
b: 嚙部
c: 下顎切歯歯頸部を把持した状態



図 2-3 上顎大白歯用鉗子
a: 全体像: 関節部に対して嚙部はコントラアングルである。
b: 嚙部
c: 上顎大白歯歯頸部を把持した状態



図 2-4 下顎大白歯用鉗子
a: 全体像: 関節部に対して嚙部はバイアングルである。
b: 嚙部
c: 下顎大白歯歯頸部を把持した状態



a: 根子 b: ルートチップ
直状の支柱部および曲状の支柱部の 2 種類に、さまざまな角度がつけられている。

図 2-5 根子およびルートチップ

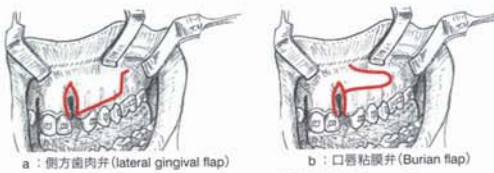
437

2章
手術各論

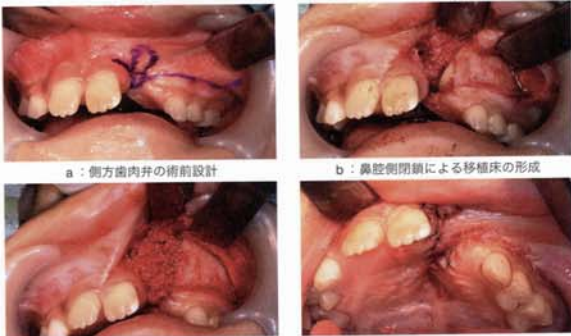
内容見本



図 2-45 早期顎裂部骨移植術のシエマ



a: 側方歯肉弁 (lateral gingival flap) b: 口唇粘膜弁 (Burian flap)
図 2-46 顎裂部における口腔側閉鎖法のシエマ



a: 側方歯肉弁の術前設計 b: 鼻腔側閉鎖による移植床の形成
c: 顎裂部への海綿骨細片移植 d: 側方歯肉弁による口腔側の閉鎖(手術終了時)
図 2-47 瘻孔を伴った左側唇顎口蓋裂の顎裂部骨移植術

471

2章
手術各論



図 3-1 口腔扁平上皮癌 (T4aN0M0)
腫瘍は内向型で、硬結は正中に及び、舌の運動障害がみられる。

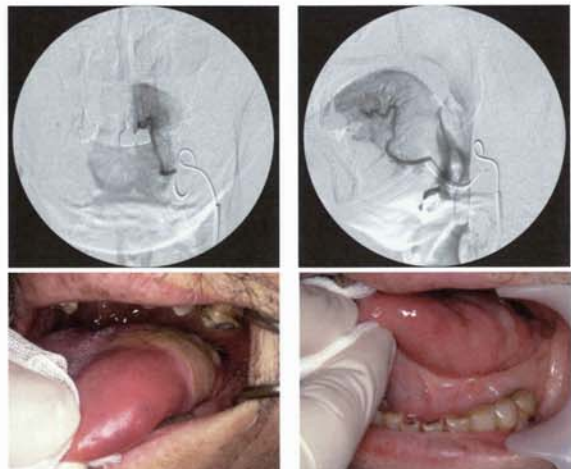


図 3-2 超選択的動注と放射線の併用により CR (complete response) となった症例
放射線: 30 Gy+左舌動脈(カルボプラチン 300 mg 動注 (Seldinger 法))+TS-1: 80 mg/日×29日

535

3章
その他の治療法