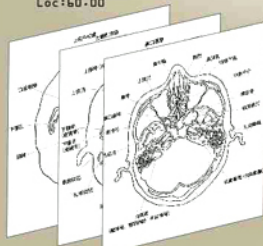


Exm:0701
Ser:3
Img:23
240.00

必携! はじめての口腔領域 画像解剖アトラス

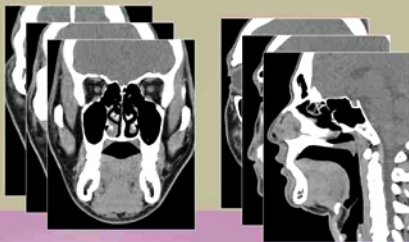
図版900点以上



冠状断像、矢状断像も、
連続断層像を、骨表示、
軟組織表示で一挙掲載。

CT体軸横断像(骨表示、軟組織表示)では、甲状腺レベルから眼窩レベルまでを23の連続断層像で一挙掲載。

画像解剖の理解が深まるように、連続断層画像にそれぞれ詳細なトレース図を添付。さらに、解剖イラストも。



主な内容

第1章 CT画像解剖

CT体軸横断像/CT冠状断像/CT矢状断像/副鼻腔のCT骨表示画像/パノラミック像/クロスセクショナル像 など

第2章 MRI画像解剖

MR体軸横断像/MR冠状断像/MR矢状断像/唾液腺のCT像。MRI/顎部リンパ節について/顎関節のMRI など

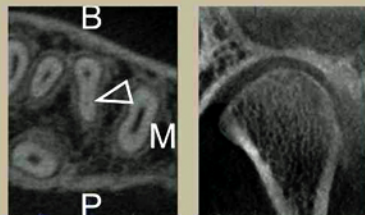
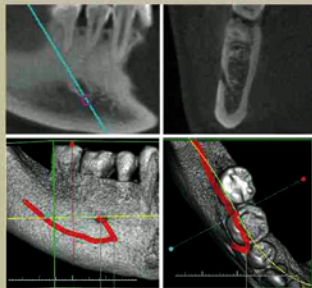
第3章 CBCT画像解剖

インプラント治療で重要な構造のCBCT画像解剖/顎関節のCBCT画像解剖/歯および歯周組織のCBCT画像解剖 など

第4章 超音波画像解剖

第5章 各画像のノーマル・バリエーション、加齢変化

インプラント治療の普及等でCTやコーンビームCT、MRIなどの読像の機会が増加しています。画像から正確な情報を読み取るためには、正常画像解剖を知っておく必要があります。正常像と比較することで、異常部位や病変の進展範囲がつかめます。本書は、顎口腔領域の画像解剖を900点以上の画像・イラストで示したはじめてのアトラスです。インプラント治療の画像検査時はもちろん、これからの歯科臨床にぜひ活用してください。



インプラントや顎関節症、その他の
歯科治療をおこなう上で重要な、顎口腔領域の各構造のCBCT画像解剖も豊富に掲載。

MRI、超音波、そして各画像のノーマル・バリエーション像、加齢変化像も。

