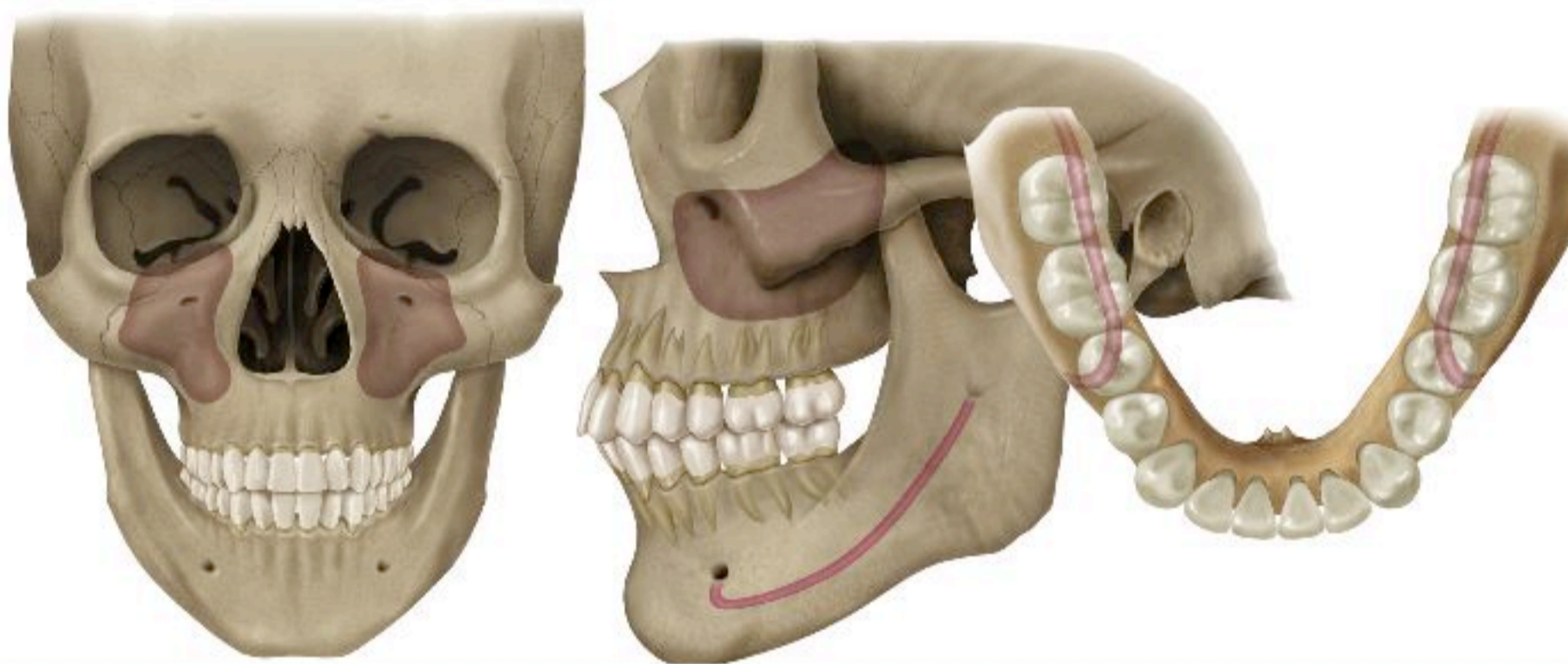


『お口の中ナビ』を、インプラント治療などの説明に活用ください！



『お口の中ナビ』は、患者さんに歯や骨の欠損状態、処置方法を理解・納得していただくための患者説明ツールです。『お口の中ナビ』で、患者さんを安心・安全な歯科治療へナビゲートしてください！

『お口の中ナビ』は、顎骨の横断像、縦断像がそろっているのが大きな特長です。例えば、インプラントの説明時に、患者さんのCT写真と対比させると、患者さんの理解をぐっと深めるのに役立ちます。



上顎洞や下顎管はインプラント治療などで注意を要する解剖学的構造ですが、患者さんにはわかりにくいものです。『お口の中ナビ』では、正面観、側面観、咬合面観など多方向からのイラストを掲載していますので、位置関係を理解いただくのに活用してください。



歯のイラストも、正面観、側面観、咬合面観、断面図をそろえていますので、いろいろな説明に利用ください。

歯の喪失による口もとの変化のイラストもあります。

『お口の中ナビ』は全頁ラミネートしていますので、市販のホワイトボード用マーカー\*で書き込みながら説明することができます！

\*ホワイトボード用マーカーは別途お求めください。



インプラントの術式をマーカーで書き込んで、患者さんに説明ください。

デンタル、パノラマではわからない頬側の骨吸収も説明できます。

部分床設計の説明などにも活用ください。