

# Reliable Dentistry Step 1

## 歯内療法・初期齲蝕・歯周治療・臼歯部の補綴治療

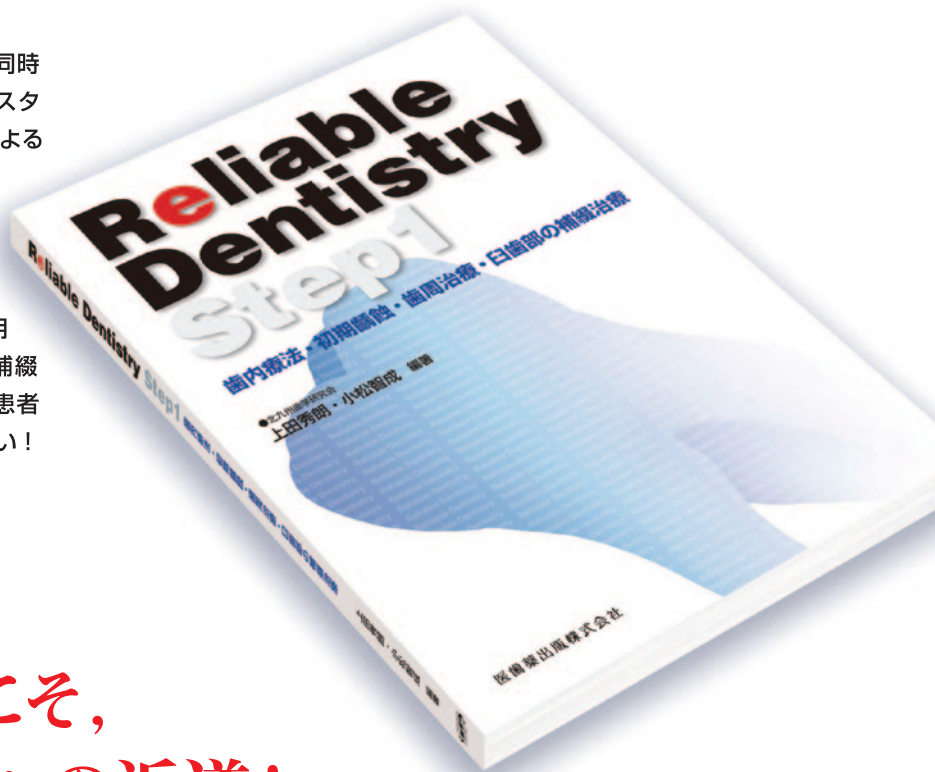
●北九州歯学研究会

上田秀朗・小松智成 編著

■基本治療にとことんこだわる伝統を守りながら、同時に先端的な治療についても積極的に追究し続けるスタンディグループ・北九州歯学研究会の若手メンバーによる“Reliable Dentistry”（信頼できる歯科治療）の実践ガイド。

■歯科医師過剰社会における熾烈な競争に、真の意味で勝ち残っている歯科医院に共通しているのは、“確実な基本治療を行っていること”です。本書を活用しながら歯内療法、初期齲蝕、歯周治療、臼歯部補綴といった基本中の基本を高いレベルでマスターし、患者さんからの信頼を集める歯科医院を目指してください！

A4判変型／176頁／オールカラー  
定価12,600円（本体12,000円+税5%）  
ISBN978-4-263-44309-5



安全・確実な治療こそ、  
“豊かな歯科医院”への近道！  
基本治療を究めたい先生方に贈る  
信頼の臨床ガイド

医歯薬出版株式会社

〒113-8612 東京都文京区本駒込 1-7-10 TEL.03-5395-7630 FAX.03-5395-7633 <http://www.ishiyaku.co.jp/>



# すべての歯科治療の根幹をなす基本治療を、長期症例に基づき徹底解説!



## 第1章 歯内療法

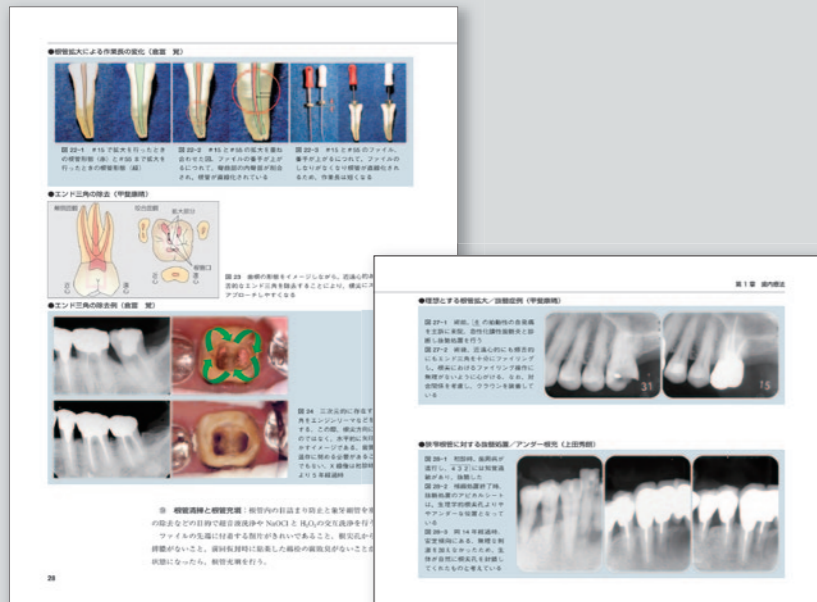
習得への道は長く険しいが、非常に頻度が高く、患者さんからの信頼を得るためには欠かすことのできない最重要治療

## 第2章 初期齲蝕

すべての歯冠修復治療はここから始まる。初期齲蝕に迅速かつ適切な対応ができるか否かが、歯の寿命を大きく左右する

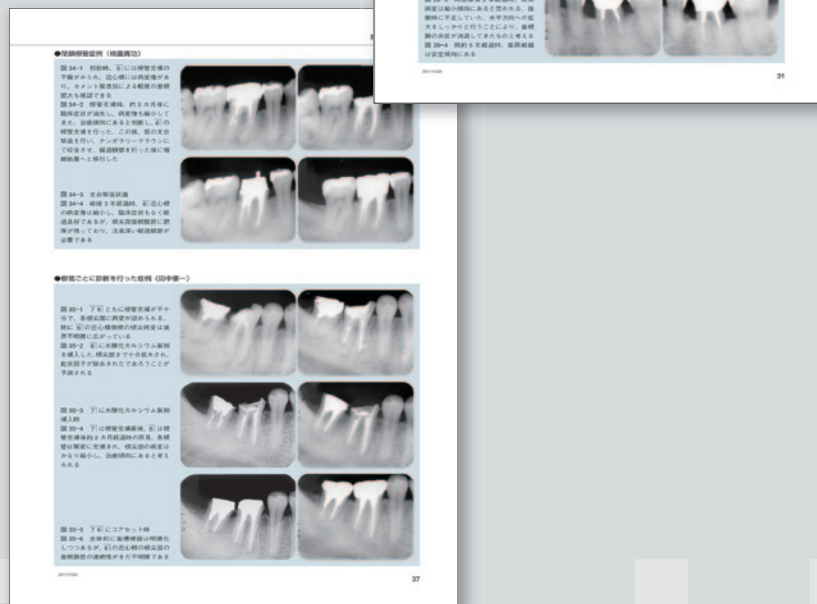
## 第3章 歯周治療

日常の資料採取からメンテナンスまで、スタッフを含めた医院の総合力勝負。患者さんと長くかかわるための“歯科医院の体力”が成否の鍵を握る



## 第4章 臼歯部の補綴治療

診査・診断から形成、印象、咬合採得、装着まで、一つのステップも疎かにできない基本治療の集大成。アドバンスに取り組む前に必ずマスターしておきたい



To be continued  
インプラント、審美修復、LOT(限局矯正治療)を解説したアドバンス編も近日刊行予定!

## Directors



**上田 秀朗** Ueda Hideaki  
北九州市／うえだ歯科



**小松 智成** Komatsu Tomonari  
山口県下関市／小松歯科医院

## Authors



**木村 英生** Kimura Hideo  
北九州市／木村歯科医院



**酒井 和正** Sakai Kazumasa  
北九州市／酒井歯科医院



**甲斐 康晴** Kai Yasuharu  
北九州市／かい歯科医院



**重田 幸司郎** Shigeta Koshirou  
山口県下関市／重田歯科医院



**樋口 琢善** Higuchi Takuyoshi  
福岡県飯塚市／ひぐちファミリー歯科



**田中 憲一** Tanaka Kenichi  
福岡県福智町／田中歯科医院



**倉富 覚** Kuratomi Satoshi  
北九州市／くらとみ歯科クリニック



**桃園貴功** Momozono Takanori  
福岡県中間市／ももその歯科クリニック



**中島 稔博** Nakashima Toshihiro  
北九州市／なかしま歯科クリニック



**中野 宏俊** Nakano Hirotohi  
北九州市／ナカノ歯科医院



**中野 稔也** Nakano Toshiya  
北九州市／なかの歯科クリニック



**樋口 克彦** Higuchi Katsuhiko  
福岡県飯塚市／ひぐちファミリー歯科

## 医歯薬出版 ご注文承り書

**Reliable Dentistry Step1** ( )冊 ( )冊  
( )冊 ( )冊 ( )冊 ( )冊

ご指定納入店 [ ( ) ] (納入店ご指定の場合 手数料はかかりません)  直送希望 (一回の発送につき手数料 400円が別途かかります)

●お名前

●TEL

●ご住所 (〒 — )

★必要事項をご記入の上、FAX. 03-5395-7633 にご送信ください。★弊社ホームページ <http://www.ishiyaku.co.jp/> からもお申し込みいただけます。  
医歯薬出版株式会社 〒113-8612 東京都文京区本駒込1-7-10 TEL.03-5395-7630 2010年2月パンフレット作成