

画像データ



歯科に関連したイラストが満載。医療スタッフ、歯やむし歯のキャラクター、歯みがきや治療シーンなど約2500点を収録。過去のイラスト全集の中から医療スタッフに人気だった作品に加え新しいイラストもたくさん増えています。



文例達人 Vol.4

●文例達人 Vol.4 収録ファイル一覧

紹介状 通院証明書 診断書 歯周疾患総合指導説明書 治療計画説明書 あなたのブラッシング 歯周病再発を予防するために 歯周病のセルフケアのポイント 歯周病をご家庭で予防するには お口の中を良好に保つには 定期検診結果のご連絡 歯科衛生実習指導説明書 歯科口腔衛生指導説明書 歯周疾患指導管理診断説明書 歯科疾患総合指導説明書 歯周疾患指導管理説明書 歯周疾患指導管理説明書 新製義歯調整説明書 補綴時維持管理計画書 処方箋 服薬指示書 個人情報明示依頼書 手術承諾書 同意書 治療費支払依頼書 念書 示談書 和解契約書 催告書 歯周検査表 衛生士カルテ 予診表 業歴開示表 患者連絡表 歯列図 治療計画書 小児連絡表 連絡表 窓口収入金 窓口日計表	請求書兼領収書 診療予約表 医療費控除の申告について 患者個人情報利用目的 個人情報運用管理規程 通勤交通費支給申請書 雇用契約書 遅刻早退届 労働者名簿 休職届 結婚届 転職届 死亡届 出生届 住所変更届 退職届 冠婚指し願 採用決定通知書 不採用通知書 採用契約書 身元保証書 届出書 就業規則 所得控除徴収簿兼資金台帳 歯科技術作成指示書 議事録 予定表 送付案内 FAX送付書 連絡表 電話連絡帳 院内連絡書 注文書 補充リスト 歯の構造 歯のはたらき 日常生活と歯のかかわり 食習慣と歯のかかわり 乳歯の名前と生える時期 永久歯への生え替わり時期 永久歯の寿命	歯を失うふたつ原因 むし歯・歯周病を予防するには むし歯になりやすい人 唾液のはたらき バイオフィルム 親知らずについて 歯ぎしりについて 第一大臼歯について 歯の色について 休職届について1 歯並びについて2 B020運動 歯の応急処置 むし歯の原因 むし歯の進行 大人のむし歯 乳歯のむし歯 歯周病とは 歯周病の進行 口臭について 知覚過敏症について 顎関節症について 顎関節症の自己チェック 乳幼児期の歯みがき1 乳幼児期の歯みがき2 上手な仕上げ磨き 学童期について 思春期について 成人期について 妊娠期間について 更年期のお口のケア 老年期のお口のケア ブラークコントロールについて 歯みがきについて 歯ブラシの選び方 歯みがき方法(フタ法) 歯みがき方法(ローリング法) 歯みがき方法(フォーンズ法)	歯みがき方法(スクラッピング法) デンタルフロスについて デンタルフロスの使い方 歯間ブラシについて 歯間ブラシの使い方 歯間ブラシ使用上の注意 フッ素について フッ素入り歯磨き剤の使い方 入れ歯のお手入れについて 唾液腺マッサージ 歯下(ズンバ)体操 歯科定期検診 フロケアとホームケア フッ素塗布について フッ素イオン導入法の原理 シーラントについて PMTCについて GDS 知覚過敏症の治療方法 顎関節症の治療法 歯周病治療について ホワイトニング治療について 自家移植治療について 自家再生治療について インレー・アンレーについて 充填修復について クラウンについて ブリッジについて コーヌス義歯について インプラントについて 矯正治療について 局部床義歯について 入れ歯について 感染根管治療 抜歯 根管充填 支台築造 インレー・アンレーの製作手順 クラウンの製作手順	部分入れ歯の種類 歯内療法 マウスガード 麻酔について 抜歯後の注意 抜歯後の注意 むし歯治療後の注意 フッ素塗布後の注意 歯周病治療後の注意 歯周病手術後の注意 感染根管治療後の注意 根管充填処置後の注意 ブリッジを入れたら 入れ歯を入れたら 入れ歯の取り扱いについて はじめて入れ歯を入れる方へ レントゲンの安全性 訪問診療 治療の中断について 当院の治療方針 患者さんへのお断り 治療計画 矯正治療例 インレー治療例 クラウン治療例 ブリッジ治療例 パーシャルデンチャー コーヌス義歯 フルデンチャー 保険装置 インプラント カリエス ペリオ インプラント クラウン ブリッジ インプラント バーチャル	紹介状 リコール用はがき 子供リコール用はがき お誕生カード 定期検診のご案内 フッ素塗布のご案内 歯みがきについて フッ素塗布について 定期検診について 予約について 保険証について 休診の連絡 保険証について 歯みがきについて フッ素塗布について 定期検診について お断り・ご案内について 予約について
---	---	--	---	---	--

●文例達人 Vol.4 動作環境

オペレーティングシステム	Windows XP SP2 または Windows Vista
CPU	650MHz以上
メモリ	256MB以上
ハードディスク	1GB以上の空き
必要アプリケーション	Microsoft Word 2003 または 2007*
プリンター	A4およびハガキサイズに印字できるもの 動作環境確認済みプリンター(Canon, EPSON)

*ご使用の環境によっては、推奨値以上のスペックが必要になる場合もあります。
*Microsoft Windows, WordおよびPowerPointは米国マイクロソフト社の米国及びその他の国・地域における商標、または登録商標です。
*Macintoshには対応していません。
*Canonはキヤノン株式会社の商標または登録商標です。
*EPSONはセイコーエプソン株式会社の商標または登録商標です。

注意
本製品は、ワープロソフトのデータ集です。必ず対応ワープロがインストールされている必要があります。
インストールされていない場合は、ご使用できませんので予めご了承ください。
※1 パワーポイントテンプレートに関しては、Microsoft PowerPoint 2003または2007がインストールされている必要があります。



通常版 ¥19,800
優待版* ¥12,800

*優待版は「文例達人 Vol.3」をお持ちでユーザー登録されている方が対象です。



400枚入り 定価 ¥2,480
内容：無地(白地・クリーム)、イメージ入り

本製品に関するお問い合わせ先
株式会社ナルコム 〒270-2253 千葉県松戸市日暮2-3-15 7F
TEL:047-311-3600 FAX:047-311-3133
URL: http://www.narcocom.jp mail: info@narcocom.jp

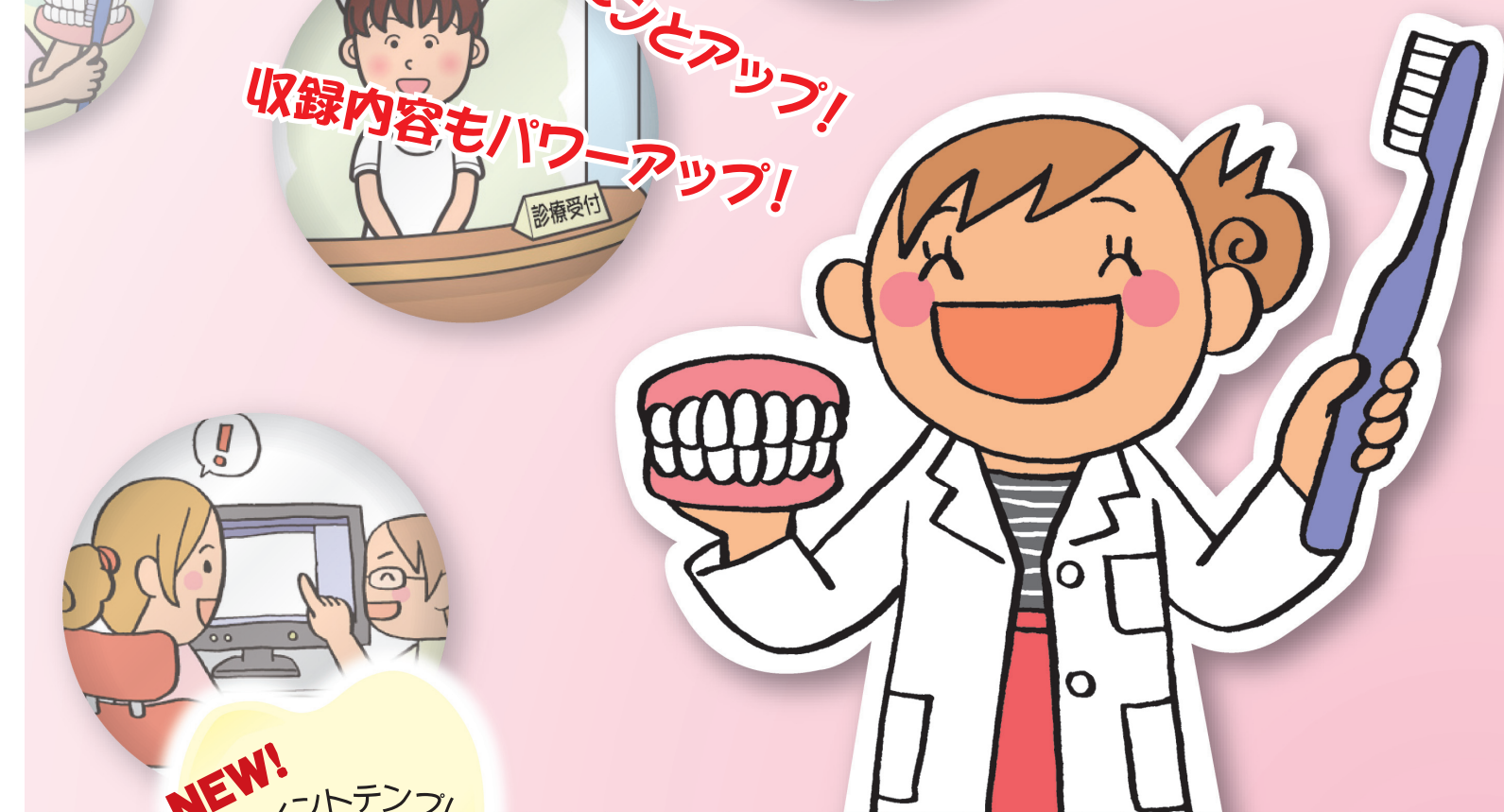


歯科医院と患者さんをつなぐ便利なソフト

文例達人 Vol.4



使いやすいさグーンとアップ!
収録内容もパワーアップ!



NEW!
パワーポイントテンプレート
症例・模型画像も追加!

Windows XP / Vista 対応

さまざまな文例、イラストが
患者さんとのコミュニケーションを変える!

[ロイヤリティフリー] 修正、加工が可能です!

文例達人が歯科医院と患者さんをつなぐお手伝いをいたします！

近年、歯科医療分野においても患者さんとの良好なコミュニケーションを行うために「説明責任*が大切」という考え方が浸透してきました。

*説明責任：Accountability（アカウンタビリティ）の日本語訳

「説明責任」とは、歯科医療従事者のような患者さんに対して影響力を及ぼすが、患者さんやその家族に歯科医院の考え方や治療の予定、治療内容、施術内容、結果等の報告を患者さんにわかりやすい形で説明する必要があるとする考えをいいます。

コミュニケーションでは、「伝えた」ではなく「伝わった」が大切です。

文例達は、歯科医院と患者さんを良好な関係でつなぐお手伝いをします。

院内文例



患者さんとのコミュニケーションの中で、特に必要な項目をまとめました。
問診票・紹介状・診断書など、89点の文例を収録。
イラストや歯科医院のロゴを貼り付けてご活用ください。



患者向け説明文例

乳歯のむし歯

生後6カ月頃から乳歯が生え始め、この頃にむし歯菌が歯のまわりのまわりに入る人が増えます。感染時期が遅ければむし歯は子どもがむし歯菌の入り口は減ることで、感染予防のために歯のまわりのまわりに入る人はお口を清潔に保つよう心がけましょう。
また、乳歯は永久歯に比べてむし歯菌の出す酸に溶けやすいので、むし歯にかかりやすい特徴があります。特に自分で十分な歯磨きができないうちは、保護者が仕上げ磨きをしっかりとおこなしましょう。

乳歯のむし歯が永久歯の歯並びの悪さ(不正咬合)につながることもあります！乳歯を大切にしましょう。

乳歯の大切な役割

- あごの発達を助ける
- 歯の調節の形成
- 発音を助ける
- 身体の発育
- 永久歯が生える時と場所の目印になる

親知らずについて

親知らずとは、一番奥の歯、つまり永久歯の第三大臼歯のことです。上下左右で計4本あります。親知らずは、みんなが生えるものではなく、全く生えない人や全部生えていない人も多いです。
正常に4本生えてきたら歯の隙と間隔に大きすぎて、歯肉が腫れやすくなる場合があります。親知らずは、歯肉が腫れやすくなるので、むし歯や歯肉炎の原因になります。
①歯肉が腫れやすくなる
②歯肉が腫れやすくなる
③歯肉が腫れやすくなる
④歯肉が腫れやすくなる

歯のはたらき

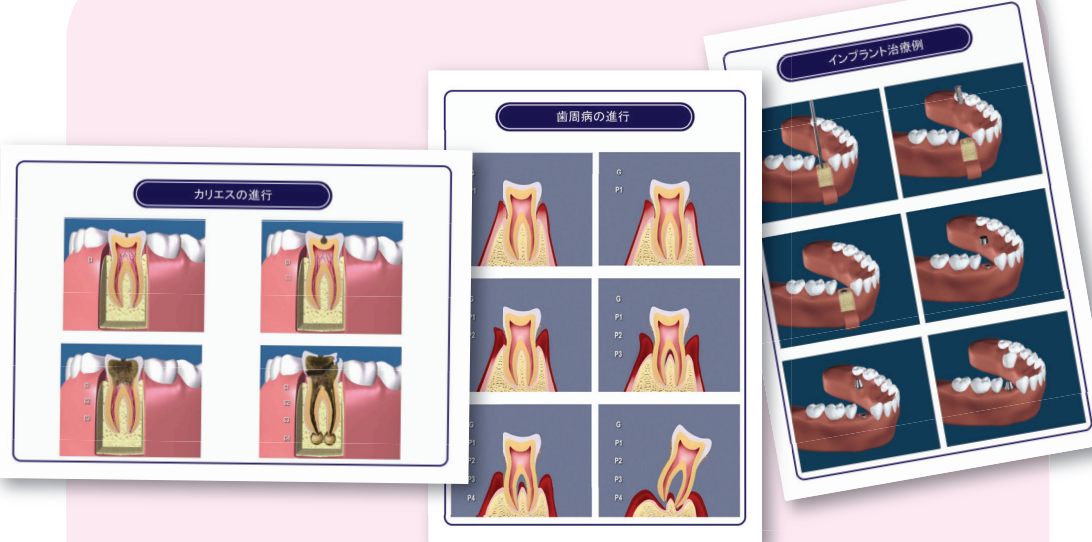
歯にはいろいろな役割があります。

- 咀嚼の役割
- 発音の役割
- 顔の形を整える
- 歯の健康は全身の健康にも影響します

患者さんへの説明で一番大切な事は、「伝えた」ではなく「伝わった」です。日々の臨床の中で、医療スタッフから「あったらいいな」と言われた110点の文例を収録。



インフォームドコンセント



顎模型を使ったり、色々と患者さんへの説明は工夫しているけれど、患者さんは帰ってしまうとすぐに忘れてしまうもの。診療内で印刷してファイルしておくのもいいし、患者さんごとに名前と歯科医院名を入れてお渡ししてもいい。患者さんに直接関わる医療スタッフから「あったらいいな」と言われた歯列図、う蝕進行図、義歯模型図など38点を収録。



はがき文例



近年、既製品でもリコールはがきはたくさんありますが、「自分の歯科医院らしさを出したい」「歯科医院のロゴを入れたい」「患者さんごとに加工したい」「担当者の顔写真を入れたい」というニーズも多いです。今回は医療スタッフが選んだ定期健診案内など238点を収録。



院内掲示・告知物

歯を大切にしていますか？

毎食後歯をみがいてください。歯垢がたまるとむし歯の原因になります。歯垢を落とすには歯ブラシで歯をみがいてください。

待合室でのお願い

待合室でのお願い

- 院内飲食禁止
- 携帯電話の使用禁止
- 喫煙禁止
- 真向の悪い方もいらっしゃるかもしれませんのでお静かに
- 貴重品の取り扱いは各自が責任をもってご協力をお願いいたします。

みがきましょう

みがきましょう
日3回、おやつの際にもね

待合室でのお願い

- 院内飲食禁止
- 携帯電話の使用禁止
- 喫煙禁止
- 真向の悪い方もいらっしゃるかもしれませんのでお静かに
- 貴重品の取り扱いは各自が責任をもってご協力をお願いいたします。

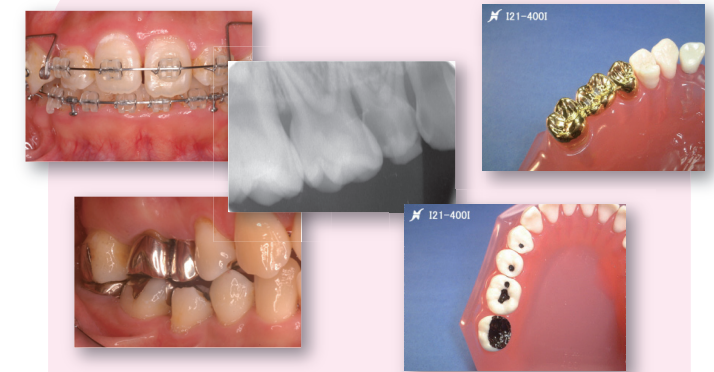
診療前のお願い

- 歯を磨いておいて下さい。
- 口紅は落としておいて下さい。
- トイレは済ませておいて下さい。

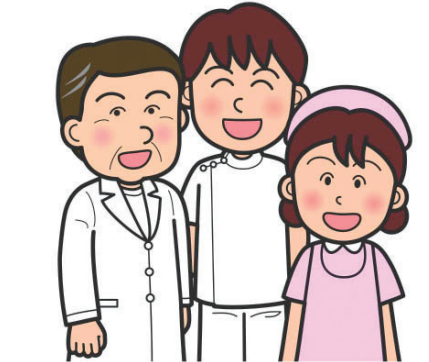
いちいち言うのも面倒。でも患者さんにはしっかりと伝えたい。そんな医療スタッフの声から整理されたコンテンツです。禁煙、保険証提示のお願いなど105点を収録。



症例・模型画像



患者さんの口腔内写真を撮る前にコミュニケーションツールとして臨床写真の例が欲しいという声をいただいていた。一般診療で使いやすい症例を213点を収録。
※(株)ニッシンの模型を使用しております。



パワーポイントテンプレート



最近では、患者さん向けや公衆衛生活動でパワーポイントを使用する方も増えてきました。歯をイメージするかわいい背景が欲しいというニーズにお答えして10点を収録。

遊びツール



待合室で使えるお子さま向け遊びツールをご用意しました。是非、診療の待ち時間などにご活用ください。治療後のプレゼントにも最適です。65点収録。



わかりやすい文例・説明しやすい画像・かわいいイラストたちが、「歯医者さん」の好感度をアップ！先生方と患者さんたちの距離がグッと近づきます！！

