

GPのための

矯正歯科臨床 ガイドブック

成人矯正歯科臨床から学ぶ基礎とテクニック

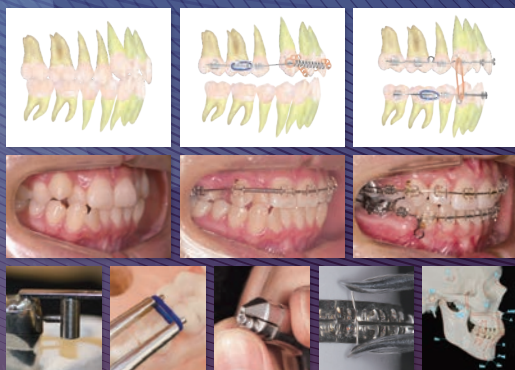
米澤 大地 [著]

GPのための

矯正歯科臨床 ガイドブック

成人矯正歯科臨床から学ぶ基礎とテクニック

米澤 大地
[著]



QUINTESSENCE PUBLISHING
クインテッセンス出版株式会社



GPとしての経験から効率化された
米澤式矯正歯科臨床のセオリーと実際が
ぎゅっと詰まった1冊!

手技、使用器具・装置、メカニクス、
手順を1,000点を超える写真やイラストで
わかりやすく、細やかに解説

「このメカニクスで、だからこう動くのか!」と、
まるで治療を目のあたりにしているかのように
読み進められる“治療アトラスページ”

オールマイティに患者さんを診るGPこそ、
自らの手にこの矯正歯科臨床の基礎と
技術を身につけたくなる!

GPには、矯正歯科が必要だった!

QUINTESSENCE PUBLISHING
日本

●サイズ:A4判 ●248ページ ●定価17,600円(本体16,000円+税10%)

クインテッセンス出版株式会社

〒113-0033 東京都文京区本郷3丁目2番6号 クイントハウスビル

TEL. 03-5842-2272 (営業) FAX. 03-5800-7592 <https://www.quint-j.co.jp> e-mail mb@quint-j.co.jp



Chapter 1

成人矯正歯科治療の基礎知識

- 1 咬合の正常 / 不正の概念
- 2 矯正歯科治療に用いる理論と原則の理解
- 3 抜歯 / 非抜歯の選択基準
- 4 矯正歯科治療と咬合 治療のゴールをどこにおくか
- 5 矯正学的治療難易度の見かた
- 6 矯正学的審美診断

矯正歯科の基礎から
手技まで豊富な図解で
わかりやすく解説

Chapter 2

資料の採得と分析

- 1 歯科矯正学的検査
- 2 採取した資料の分析と診断

何が何のために
使われるか、その目的で
使うためにはどうすれば
いいかわかる!

Chapter 3

矯正器具と治療技術の基礎知識

- 1 エッジワイズ法を構成する器具・器材
- 2 ワイヤ矯正の基本的技術

補綴治療と矯正歯科
治療をどう考え合わせたら
いいかわかる!

Chapter 4

図解でわかる! 不正咬合のタイプ別治療アトラス

- 1 叢生をともなうI級不正咬合の特徴と治療メカニクス
- 2 II級不正咬合の特徴と治療メカニクス
- 3 III級不正咬合の特徴と治療メカニクス
- 4 さまざまな問題への対応と仕上げ(ディテーリング)
- 5 後戻りと保定

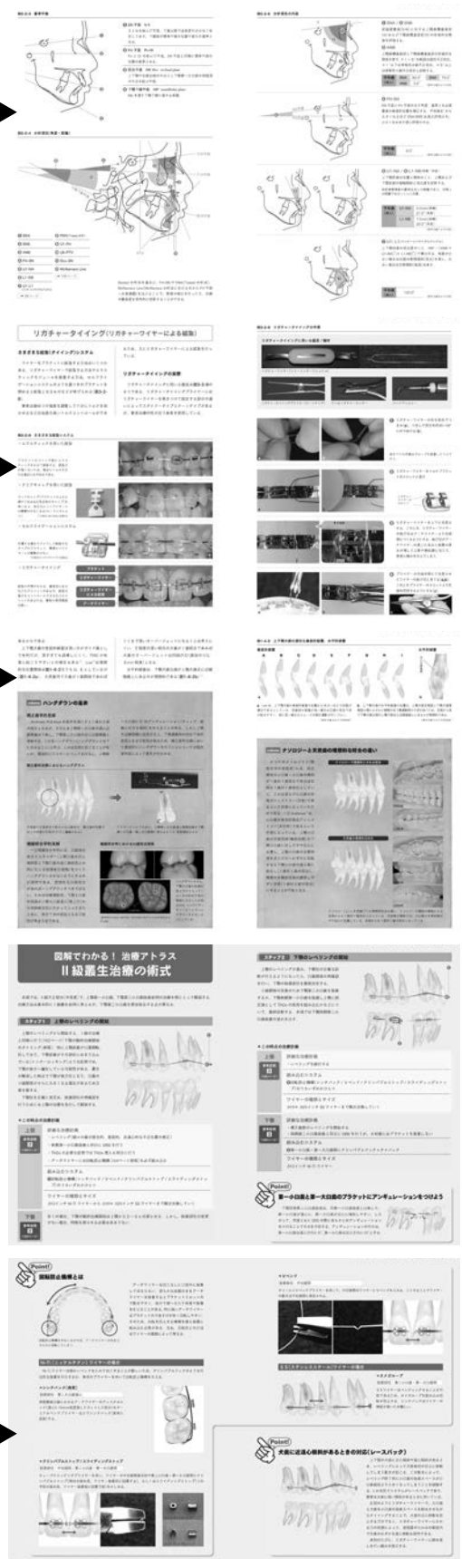
I級、II級、III級
それぞれの改善ステップが
図解で理解できる!

Chapter 5

トラブルへの対処

- 1 矯正歯科治療にともなうトラブル

9のコラム・
20のポイント解説で
矯正歯科治療の理解と
こだわりが深まる!



きりとり線

注文書

GPのための矯正歯科臨床ガイドブック 成人矯正歯科臨床から学ぶ基礎とテクニック

モリタ商品コード:208040912

冊注文します。

●お名前	●貴院名	●ご指定歯科商店
●ご住所 (〒)		
●TEL	●FAX	
		支店・営業所

※ご記入いただいた個人情報は、弊社の新刊案内、講演会等の案内に利用させていただきます。
※ご指定歯科商店がない場合は送料をいただき、代金引換宅配便でお送り致します。