

歯科医師のための 医学ハンドブック

吉本勝彦・赤池雅史・苛原 稔・市川哲雄 編

**安心・安全な歯科治療を行うために
知っておきたい
100以上の医科疾患に関する知識を
コンパクトにまとめたハンドブック**

◆高齢化によって、医科疾患に罹患する患者が歯科医院を受診する機会が増えています。また、訪問歯科診療の必要性も高まっており、安心・安全な歯科治療を行うために歯科医療従事者も医科疾患に関する知識を身につけておく必要があります。

◆そこで本書では、歯科と関連の深い疾患を含め、100以上の多彩な疾患(症候)を幅広く取り上げ、各診療科の専門家の方々にUp to Dateな知識をわかりやすく解説いただきました。

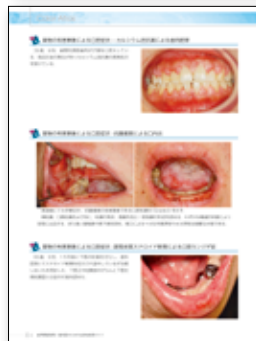
◆歯科医療従事者、必携の一冊です。

■A4判変型/224頁/2色刷(一部カラー)

■定価(本体 5,800円+税)

注文コード:351040

全身性疾患に関して
現れるおもな口腔内の
症状がひと目でわかる
巻頭のカラーアトラス



各疾患(症候)の
ポイントが
簡潔明瞭に
まとめてあります

C O N T E N T S

Color Atlas 口腔顎顔面に現れる全身性疾患

Chapter 1 症候

Chapter 2 循環器疾患

Chapter 3 呼吸器疾患

Chapter 4 消化器疾患

Chapter 5 腎疾患

Chapter 6 血液疾患

Chapter 7 神経・筋・運動器疾患

Chapter 8 精神・心療内科疾患

Chapter 9 膠原病・免疫疾患・アレルギー疾患

Chapter 10 内分泌疾患

Chapter 11 代謝疾患

Chapter 12 感染症

Chapter 13 その他の疾患

Chapter 14 歯科医師に必要な検査値の読み方・活かし方

Chapter 15 医科への照会の仕方

Chapter 16 歯科治療時の緊急事態とその対応

医歯薬出版株式会社

〒113-8612 東京都文京区本駒込 1-7-10

TEL.03-5395-7630 FAX.03-5395-7633

<http://www.ishiyaku.co.jp/>



Color Atlas □ 口腔顔面に現れる全身性疾患

Chapter 1 症候

全身倦怠感／発熱／意識障害・失神／頭痛／筋痙攣／めまい／摂食・嚥下障害／構音障害／言語障害／血圧上昇・ショック／チアノーゼ／胸痛／動悸（頻脈・徐脈・脈の乱れなど）／咳嗽・痰／呼吸困難・息切れ・喘鳴／食欲低下・脱水／悪心・嘔吐・下痢／浮腫／体重減少・体重増加／不眠

Chapter 2 循環器疾患

循環器疾患とは／心不全／虚血性心疾患／心臓弁膜症・感染性心内膜炎／高血圧症／心筋症／不整脈

Chapter 3 呼吸器疾患

呼吸器疾患とは／気管支喘息／慢性閉塞性肺疾患・間質性肺炎／肺炎／睡眠時無呼吸症候群／過換気症候群／肺がん・禁煙指導・禁煙支援

Chapter 4 消化器疾患

消化器疾患とは／胃食道逆流症・食道炎／胃・十二指腸潰瘍／胃がん・大腸がん／炎症性腸疾患／急性肝炎・慢性肝炎・肝硬変症・肝がん

Chapter 5 腎疾患

腎疾患とは／CKD（慢性腎臓病）／ネフローゼ症候群ほか／腎不全

Chapter 6 血液疾患

血液疾患とは／貧血／白血病・悪性リンパ腫・多発性骨髄腫／血小板減少症／凝固因子異常症・抗凝固療法・抗血小板療法／抗凝固療法・抗血小板療法時の歯科治療

Chapter 7 神経・筋・運動器疾患

神経・筋疾患とは／脳出血・脳梗塞・くも膜下出血／てんかん／パーキンソン病（Parkinson's disease）／筋ジストロフィー・重症筋無力症／三叉神経痛／顔面神経麻痺／腰部脊柱管狭窄症

Chapter 8 精神・心療内科疾患

精神・心療内科疾患とは／認知症／うつ病・双極性障害／統合失調症／不安障害／アルコール・薬物依存症／発達障害

Chapter 9 膠原病・免疫疾患・アレルギー疾患

膠原病・免疫疾患・アレルギー疾患とは／関節リウマチ／全身性エリテマトーデス・多発性筋炎／皮膚筋炎・全身性強皮症／シェーグレン症候群／ベーチェット病／アレルギー性紫斑病（Henoch-Schönlein紫斑病）／金属アレルギー／アナフィラキシー・血管浮腫

Chapter 10 内分泌疾患

内分泌疾患とは／甲状腺機能亢進症・甲状腺機能低下症／副甲状腺機能亢進症・副甲状腺機能低下症／先端巨大症・下垂体前葉機能低下症／アジソン病・急性副腎不全／クッシング病・クッシング症候群／原発性アルドステロン症・褐色細胞腫

Chapter 11 代謝疾患

代謝疾患とは／糖尿病／脂質異常症・高尿酸血症／骨粗鬆症

Chapter 12 感染症

感染症とは／発疹性ウイルス疾患／結核／後天性免疫不全症候群／性感染症／口腔真菌症

Chapter 13 その他の疾患

妊娠・授乳と薬物投与／染色体異常症／気道・食道異物／葉疹／高齢者の生活機能障害／悪性腫瘍治療時の口腔ケア／臓器移植後の歯科治療

Chapter 14 歯科医師に必要な検査値の読み方・活かし方

Chapter 15 医科への照会の仕方

Chapter 16 歯科治療時の緊急事態とその対応

好評発売中 ● 歯界展望 別冊

**Q&A
歯科のくすりがわかる本
2014**

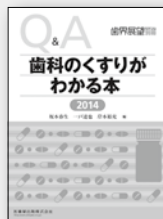
坂本春生・一戸達也・岸本裕充 編

これだけは知っておきたい
“くすりの基礎知識と使用上のポイント”

■A4判変型／208頁／2色刷

■定価（本体 5,800円＋税）

注文コード：351030



10歯前後欠損症例の「読み」と「打つ手」

鷹岡竜一・倉嶋敏明
松田光正・宮地建夫 編著

欠損歯列のリスク評価と欠損補綴の選択
がわかる一冊！

■A4判変型／152頁／カラー

■定価（本体 5,800円＋税）

注文コード：351020



医歯薬出版 ご注文承り書

歯界展望別冊 歯科医師のための医学ハンドブック

()冊

() ()冊

ご指定納入店 [()] (納入店ご指定の場合 手数料はかかりません。) 直送希望 (代金引換のみのお取り扱いとなります。 一回の発送につき送料200円＋代引き手数料250円が別途かかります。)

●お名前

●ご住所 (〒)

●TEL

★必要事項をご記入の上、FAX. 03-5395-7633 にご送信ください。★弊社ホームページ <http://www.ishiyaku.co.jp/>からもお申し込みいただけます。

医歯薬出版株式会社 〒113-8612 東京都文京区本駒込1-7-10 TEL.03-5395-7630

2014年4月パンフレット作成