

アポロニア21 8

Aug. 2022, No.344

生きた歯科情報を伝える。 医院経営・総合情報誌



特集 技工が変わる!

3Dデータ活用、医療サービス化、調剤薬局化

- 〔 3Dデータ活用による技工所の新ビジネス ● 笠間慎太郎 〕
- 〔 「歯科技工は医療」「歯科技工士も学士に」 ● 佐藤幸司 〕
- 〔 薬剤師・調剤薬局との比較から見る歯科技工の業態変化 ● 編集部 〕

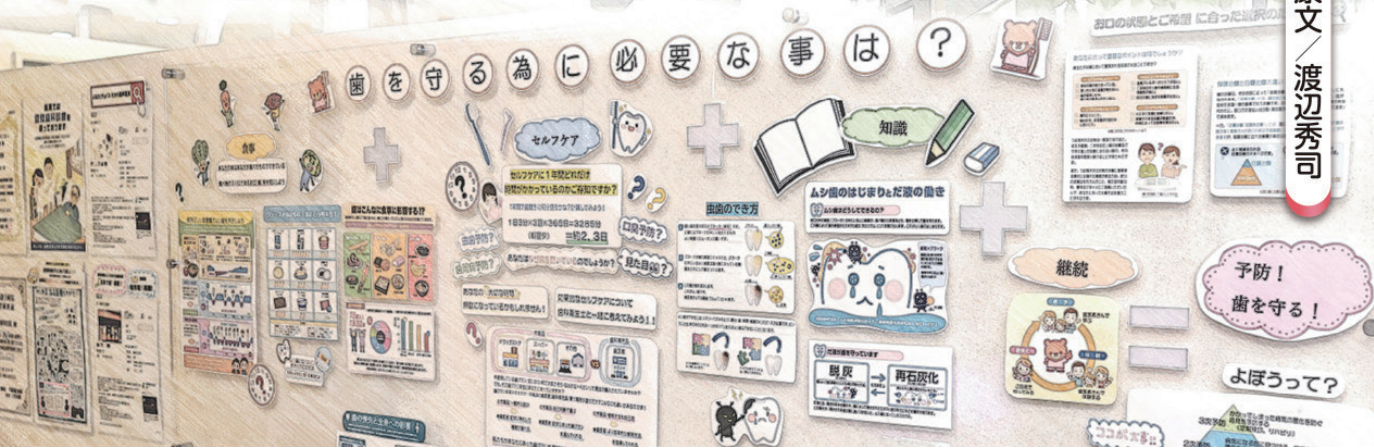
特別企画

無理せず行動変容を引き出す「食育戦略」 高野正博

レポート 免疫研究の最前線・口腔ケアで感染から身体を守る ● 村上康文／渡辺秀司

レポート Web検索への対策で効果的に集患! ● リードプラス(株)

レポート ムカデなどの「衛生害虫」にご用心! ● 今村英夫



特集	技工が変わる！ 3Dデータ活用、医療サービス化、調剤薬局化	笠間慎太郎／佐藤幸司／編集部	53
特別企画	行動変容を引き出す「食育戦略」	高野正博	42
レポート	口腔ケアで感染から身体を守る	村上康文／渡辺秀司	76
	Web検索への対策で効果的に集患！	小林治郎	114
	「衛生害虫」にご用心！	今村英夫	120
GP論	臨床駅伝 こんな患者さんが来たら？ 自転車で転倒、前歯が欠けてグラグラに	太田彰人	20
Interview	院長インタビュー 三橋 裕(千葉県・三橋歯科医院)		4
	他業界からのメッセージ 防災アトラクション		38
リレーエッセイ	一問一答・あの先生のライフスタイル 末瀬一彦(奈良県歯科医師会 会長)		10
経営	キレイ！効率的！クリニックの知恵 しらい歯科クリニック(香川県)	小原啓子／藤田昭子	16
	しくじり院長が行く！ワーキングマザーが働きやすい医院(4)	根本章吾	26
	チラ見せ・動画メディア「歯科ラジオ」 歯科衛生士が長く働き続ける理由	年名 淳／山本達也	32
	スタッフに教えたかった経営の話 「もっと手当を付けてほしい」と言われて…	濱田真理子	82
	スタッフがモノ申す！院長の○×対応 スタッフが「できない」原因は？	菅野愛弓	86
	物語で学ぶ労務管理 高橋さん退職!? 賞与はどうなる？	㈱人事・労務	88
	院長夫人の出番です！[リレー編] 福利厚生はスタッフへの感謝のカタチ！	松尾沙織	92
	歯科とお金の歴史 戦国時代の病院に見る「慈悲の心」と医療	水谷惟紗久	102
	「食のワークショップ」を始めよう！ 楽なうがいの方法は？	水野麻由子	108
	ドクター重田の個別指導塾 訪問チームの確認	ドクター重田	124

エッセイ

身体がよるこぶ！還元クッキング 軽くてヘルシー！米粉のお好み焼き	大友慶孝 30	BOOK STAND	132
DHアーヤの患者さんこんにちは！ マスクなしの日常が来る前に…	古屋綾子 96	GOODS BOX	136
世の中いたしたいのお 最後の高校健診？	GP太郎 98	ニュースボード	140
高村くるみ流人生相談室 アトピー性皮膚炎がひどくなって… 他	高村くるみ 106	読者の声	156
サカモッチィのサムシング 白い歯医者	坂本光徳 107	広告掲載一覧	157
toothsome君が行く！ 歯と神仏の旅 歯神社の歯神祭(大阪府)	福田直子 130	バックナンバー	158
From Dental Dealer's Opinion 配膳・運搬ロボットが歯科でも活躍	山本恵三 131	編集後記	160

院長 Interview



人の気持ちに 寄り添う「人を 大切にする医院」

三橋歯科医院
千葉県市原市

三橋 裕 氏

Mitsuhashi Yutaka

1977年生まれ。日本大学歯学部大学院卒。大学病院勤務後、2009年、三橋歯科医院承継。歯学博士。日本補綴歯科学会専門医・指導医。

スタッフ：歯科医師2人（うち非常勤1人）、歯科衛生士5人（うち非常勤2人）、歯科助手1人（非常勤）、受付1人（非常勤）、歯科助手・事務・受付1人、管理栄養士3人（うち1人受付兼任、うち1人育休中）

ユニット：4台

駐車場：27台分

JR内房線五井駅から出るローカル線・小湊鉄道の沿線にある三橋歯科医院。三橋氏は父親の医院を2009年に承継し、「失敗できない」という思いで医院経営に邁進したものの、積み重なるストレスで体調を崩してしまった。3年ほどの闘病を経て、家族や友人、スタッフの助けで復活。苦しい時期をどのように乗り越え、医院の発展につなげたのか伺った。

田畑が広がるのどかな地域

——医院の特長を教えてください。

三橋 三橋歯科医院は父が1973年に開業し、私が2009年に承継しました。当院があるのは房総半島の内陸部で、周囲には田畑が広がる、とてものどかな地域です。町の人口はおよそ1,800人、歯科医院は当院を含めて3医院で、当院では月に延べ900人以上の患者さんを診療しています。

全症例でマイクロスコープを使用し、精密

な診療を実施。無調整で補綴装置を入れられるのも強みの一つです。予防歯科、成人矯正、小児矯正にも力を入れており、多くの患者さんが来院してくださっています。

特に自信を持っているのは、診断力と丁寧さです。専門医や大学病院に紹介するにしても、診断ができていなければきちんとした連携は取れません。基本となる診断をしっかり行った上で、説明やコンサルなど、当たり前のことを丁寧に行うことが何よりも大切だと考えています。



■ 末瀬歯科医院(奈良県)院長

資格・所属：奈良県歯科医師会・奈良県歯科医師連盟会長、大阪歯科大学・昭和大学・広島大学客員教授、岡山歯科技工専門学院非常勤講師、大阪歯科大学評議員、奈良県歯科衛生士専門学校理事長、全国歯科技工士教育協議会顧問、日本歯科技工所協会顧問

日本デジタル歯科学会理事長、日本歯科技工学会監事、日本歯科医療管理学会理事、近畿北陸歯科医療管理学会会長、日本歯学系学会協議会常任理事、国際歯科学士会(ICD)理事、日本歯科審美学会顧問、日本補綴歯科学会名誉会員、日本歯科理工学会名誉会員、京都インプラント研究所所長

日本補綴歯科学会専門医・指導医(終身)、日本口腔インプラント学会専門医・指導医、日本歯科審美学会認定医(終身)、日本歯科理工学会シニアアドバイザー、日本歯科医療管理学会認定医

診療内容：患者さんの都合に合わせて診療時間を調整する、完全個別予約制。できるだけ来院日数が少なくなるよう、一人の患者さんに時間をかけて診療している。

生年：1951年

出身地：奈良県生駒市

出身校：大阪歯科大学(大学院)

第103回

末瀬一彦

Suese Kazuhiko
先生

生活スタイル

平均睡眠時間は？

6～7時間。

一日の中で好きな時間は？

20時以降(特に金曜日の夜)。

欠かさない日課や習慣は？

5～10分程度の運動(スクワット・ダンベルなど)。一日1万歩を目指しているが……。

好きな食べ物・嫌いな食べ物は？

他業界からの
メッセージ



Zoomを使用し、一方的に情報を伝えるのではなく、「考えて行動してもらおう」参加型の防災訓練はとても好評だ。

284 防災アトラクション

知識を行動に生かせるよう 楽しく防災を学ぶ



(株)フラップゼロα
統括プロデューサー

松田哲 氏
Matsuda Tetsu

神戸市で携帯電話販売事業に携わっていた当時、阪神淡路大震災に遭う。転職後、企業研修業務を長く勤め、速読教室を運営。その後、脱出ゲームのプロデュースを任せられ、地方創生にちなんだ脱出ゲームを多く手掛け、やがて自身の被災経験から、防災教育推進事業を始める。

地震、豪雨、台風、火山噴火など、日本は自然災害の発生が非常に多く、被害に苦しむ人は後を絶たないが、必ずしも防災意識の高さにはつながらないようだ。防災学習を謎解きゲームと融合させ、「楽しく学べる防災訓練」を生み出した松田氏に、これからの望ましい防災訓練について伺った。

特集

歯科技工にもDX化の波が到来。急速な業態変化が迫られています。小規模ラボ中心の経営、人材不足と高齢化など、課題が山積しています。新たな市場として注目される3Dデータ活用の可能性、歯科技工制度をめぐる論争の行方をまとめました。

技工が変わる！

3Dデータ活用、 医療サービス化、 調剤薬局化

技工所の新ビジネス、「匠の技」の伝承、ビッグデータ化 3Dデータ活用の可能性

話し手：笠間慎太郎（神奈川県・かさま歯科クリニック／㈱Dental Prediction）

歯科技工をめぐる問題を解決するシンプルな提言 「歯科技工は医療」「歯科技工士も学士への途」

話し手：佐藤幸司（愛知県・佐藤補綴研究室 歯科技工士）

薬剤師・調剤薬局との比較から見る歯科技工の未来像

編集部

無理しない！ 押し付けない！

行動変容を引き出す

「食育戦略」



当院は「無理しない」「押し付けない」方針の下、食育を軸にした予防重視の診療を行っています。本格的な洋菓子の共同開発をはじめとして、患者さんの本気と自主的な行動変容を促す取り組みを紹介します。



●話し手：

高野正博氏
Takano Masahiro
千葉県・
医療法人社団ヴィータフェリーチェ
たかの歯科医院 理事長

●取材・文：編集部

技工所の新ビジネス、「匠の技」の伝承、ビッグデータ化 //

3Dデータ活用の可能性



この記事のポイント

「すぐに、安く作れ」で現場が疲弊

今こそ、「匠の技」のデータ保存を！

3Dデータで補綴・矯正の疫学的な活用は可能か？



●話し手：

笠間慎太郎氏
Kasama Shintaro
かさま歯科クリニック 院長
㈱Dental Prediction

●取材・文：編集部

歯科技工をめぐる問題を解決するシンプルな提言 //

「歯科技工は医療」

「歯科技工士も学士への途」^{みち}※

※大学理工科以外でも学位授与機構が認定する口腔保健技工士への途。



佐藤補綴研究室の一角。行政文書、法律書など技工学以外の文献も多数所蔵。佐藤氏は「歯科技工業を広げるのは、制度の理解と改革の意思」と考えている。

この記事のポイント

歯科技工委託を医療法に明記するのが第一歩

最高裁判決で「歯科技工は医療サービス」

学士を授与できる教育課程を！



●話し手：

佐藤幸司氏

Sato Koji

愛知県・
佐藤補綴研究室 代表
歯科技工士

●取材・文：編集部

薬剤師・調剤薬局との比較から見る //

歯科技工の未来像



この記事のポイント

歯科技工は製造業か？ 医療か？

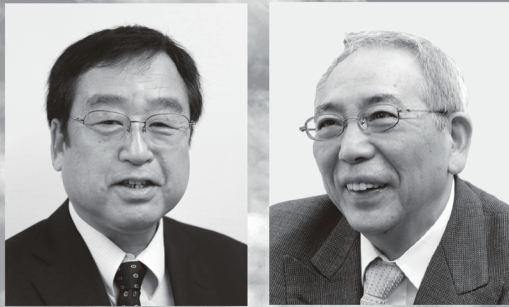
材料費をラボへの直接償還に

ラボの「調剤薬局化」の可能性

●文：編集部

口腔ケアで 感染から身体を守る

新型コロナウイルス感染症のパンデミックで、免疫への社会の関心が高まりました。複数の変異株に有効性が期待される「ムラテック抗体」の開発をはじめ、免疫研究の最先端を走る村上康文氏に、口腔ケアの意義を含めた知見をお話いただきました。



●話し手：

村上康文 氏(左)

Murakami Yasufumi

東京理科大学 名誉教授
株式会社オーターメードメディカルリサーチ 代表取締役
薬学博士

東京大学大学院修了後、アメリカでがんウイルスの研究に従事。抗体検査の研究・開発でも知られ、現在、世界で行われているインフルエンザ抗体検査の60%は、村上氏の技術に基づくもの。COVID-19のパンデミック以降、PCR検査に代わる新型の抗原迅速検査、複数の変異株に有効性が期待される「ムラテック抗体」を開発。

●聞き手：

渡辺秀司 氏(右)

Watanabe Shuji

神奈川県・とつかグリーン歯科医院 理事長
NPO法人日本・アジア口腔保健支援機構 (JAOS) 理事長
歯学博士

●取材・文：編集部

何回もワクチンを接種する リスクとは？

渡辺 現在、各国で新型コロナウイルスワクチンの3回目以降の接種が推進されています。一方で、いち早くワクチン接種を進めてきたイスラエルで、「4回目以降の接種で免疫がむしろ低下する」可能性を示唆する研究が発表されました⁽¹⁾。また、「感染防御にはワクチンよりも自然免疫が重要」とする説も

国際的に注目されています⁽²⁾。

ワクチンの是非については、やや科学的ではない議論も見られる中、歯科医師を含めた医療従事者の立ち位置は難しいところですが、どのように考えればいいのでしょうか？

村上 まず、これまで接種の経験がなかったm-RNAワクチンが、極めて多くの人に、広い範囲で接種されているという事実が重要です。

長らく、外部から遺伝子を注入するという治療法は、特殊な遺伝性疾患を除けばほとんど行われてきませんでした。それが、

歯科医院の広告・宣伝の実態と、新たな一手

「指名検索対策」で 効果的に集患!



歯科医院の65%が集患に課題を抱えているのに、71%は院長一人で集患対策をしていて、効果的な投資もしていない!?

アンケート調査で明らかになった歯科医院の広告宣伝の現状と、少しの手間で大きな効果を得られる「指名検索対策」を紹介します。



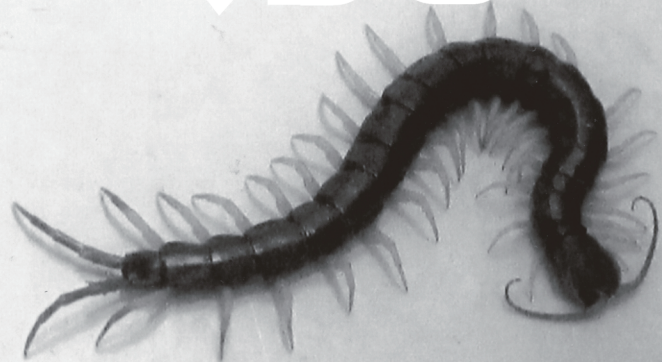
●取材協力:

小林治郎 氏
Kobayashi Jiro
リードプラス株式会社
代表取締役社長

●取材・文:編集部

コロナ対応で窓を開けたままにしていると!?

「衛生害虫」に ご用心!



当院内で発見した「トビズムカデ」(オオムカデ類)。体長は約9cm。

春から秋にかけて、歯科医院にも昆虫などが侵入して被害が出る
ことがあります。特にコロナ対応で窓を開けておく機会が増えていることから、
昆虫などによる被害の増加が懸念されます。ムカデを中心として、こう
した昆虫などが及ぼすリスクについて検討しました。

●文・写真: 今村英夫 氏

Imamura Hideo

佐賀県・いまむら歯科医院 院長

衛生害虫事故の管理責任

ムカデやハチ、ドクガなどは一般に「害虫」と呼ばれますが、専門的には、ヒトに害を与える節足動物を「衛生害虫」「衛生昆虫」と呼

びます。ヒトや動物に害を与える動物を総じて「衛生動物」と呼び、その中に分類されま
す⁽¹⁾。

昆虫等の接触あるいは刺咬が原因で起こる
症状については近年の医学部・歯学部ではあ
まり教育されなくなっています。これまで衛
生動物学を教えてきた医学部で、医動物学の

次号予告

特集

経営ノウハウを プロに聞く

- 経営サポート企業、勤務医らとのトラブル予防法
- 開業資金が増えているのはなぜ？
- 訪問事業者の感染対策

レポート

「3DCG・CADデザイナー専攻」学科始動！

新東京歯科技工士学校

スタッフが長く勤める人材戦略 年名 淳

『歯科酷書』が示す医療連携の重要性 榊原啓太

あの先生のライフスタイル

杉山精一(千葉県・医療法人社団清泉会 杉山歯科医院 院長)

編集後記 医院経営の情報誌である本誌でも、歯科技工に関するテーマを扱う機会が増えました。取材させていただくのは、歯科技工士だけでなく、歯科医師、企業経営者なども含まれます。

特に技工関連の取材では、予定調和のようなインタビューになることはなく、どんなテーマで、どんな落としどころの記事にすればよいか分からず冷や汗をかくことが珍しくありません。ところが、後々まで「楽しかった」と思い出すことが多いのです。それだけ歯科技工関係者の本音が複雑だからかもしれません。

例えば、「勤務時間は長いのに、収入は多くない」という訴えは、技工士会や保険医協会などから盛んに出されてきましたが、一方で、「そんなことを言うから、若い人が技工業界に来なくなる」と、苦々しく思っている歯科技工士養成校、大手ラボ経営者も少なくありません。どちらがより正しいと

は言えず、どちらも恐らく業界の本音なのでしょう。

今回、日本歯科技工士連盟の佐藤幸司氏から、「歯科技工は製造業か医療か」という長年のテーマについてご意見をいただきました。「歯科技工はサービス業として、裁判で結論が出ている」という趣旨ですが、国際的には一貫した見方がありません。

悪くいえば「どっちつかず」だった日本の歯科技工は、同じ「ラボ」と言いつつ、さまざまな業態が同居。近年では、患者さんや他職種とのコミュニケーション能力が求められる場面も少なくなく、養成校でもカリキュラムに盛り込む例があります。それだけ産業としての伸びしろが大きいということかもしれません。

最終入稿直前、奈良で元総理大臣が白昼殺害される事件が発生。実家の最寄り駅が現場なので、痛ましさもひとしおです。ご冥福をお祈り申し上げます。(水谷惟紗久)

アポロニア²¹

8月号

2022年8月1日発行
通巻344号

● 発行人
水野純治

● 編集長
水谷惟紗久

● 発行
(株)日本歯科新聞社
〒101-0061
東京都千代田区神田三崎町2-15-2
[TEL] 03-3234-2475
[FAX] 03-3234-2477
<http://www.dentalnews.co.jp>
apolonia@dentalnews.co.jp

● 印刷
三報社印刷(株)

※落丁、乱丁はお取り換えします。
掲載記事の無断転載を禁じます。

● 月刊『アポロニア21』の定価は、1冊2,090円(本体1,900円+10%税)です。ご購入は年間25,080円(税・送料込み)の前納制にてお願い致します。当社ホームページのお申し込みフォーム、FAX、Eメール、またはお出入りの歯科商店でお申し込みください。

● 取材のお申し込み
当社ホームページのトップページにある「取材の依頼・情報提供はこちら」というボタンから、「取材依頼・記事掲載 応募フォーム」にご記入ください。

● 広告のお問い合わせ・お申し込み
(株)マーケティング・インターナショナル
〒160-0011
東京都新宿区若葉1-10
TEL: 03-3357-7707
FAX: 03-3357-7751

Webでもさまざまな
情報を発信中!

- Twitter
- Facebook ファンページ
- YouTube チャンネル
- note
- Instagram