

Netter F. Netter M.D.

頭頸部・口腔顎顔面の

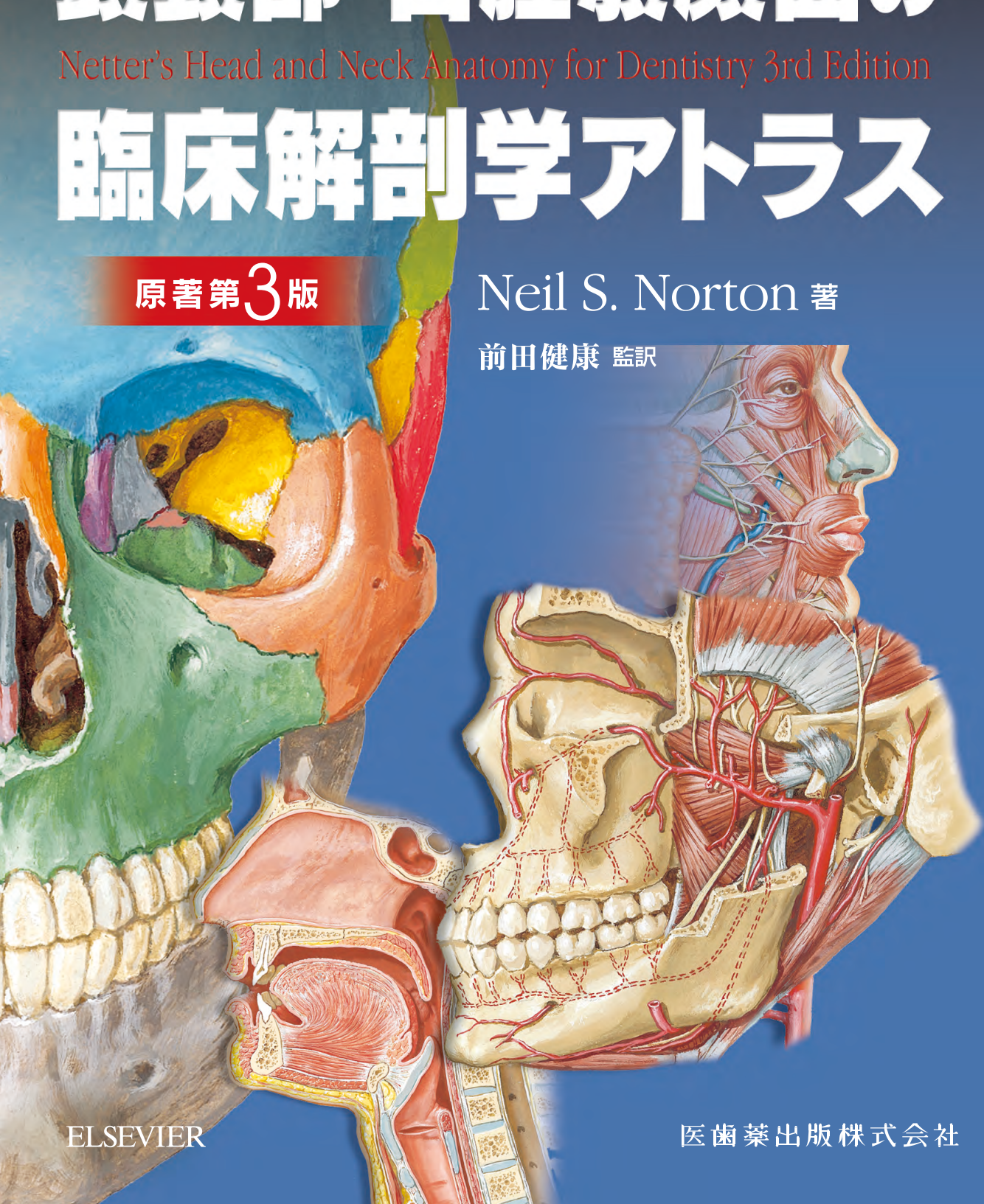
Netter's Head and Neck Anatomy for Dentistry 3rd Edition

臨床解剖学アトラス

原著第3版

Neil S. Norton 著

前田健康 監訳

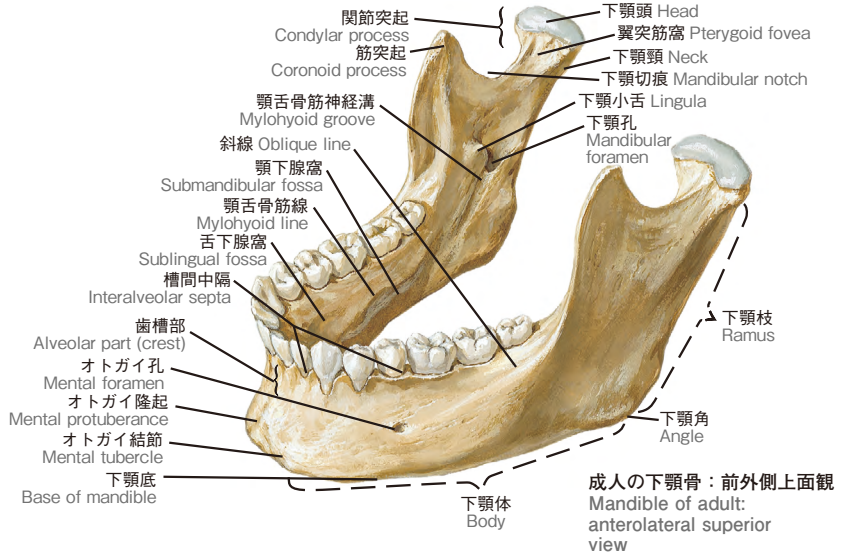


ELSEVIER

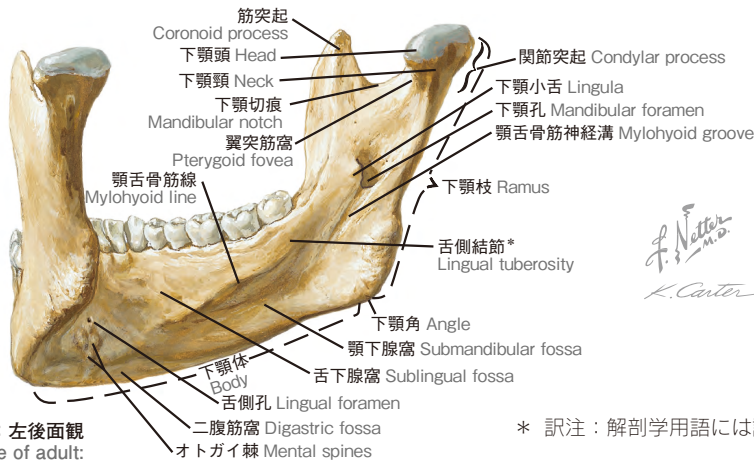
医歯薬出版株式会社

頭蓋骨

下顎骨(つづき)

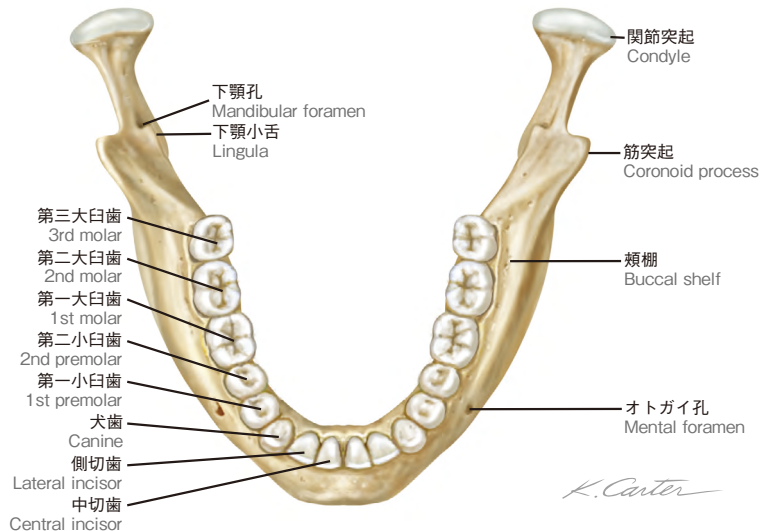


成人の下顎骨：前外側上面観
Mandible of adult:
anterolateral superior
view



成人の下顎骨：左後面観
Mandible of adult:
left posterior view

* 訳注：解剖学用語には記載されていない。

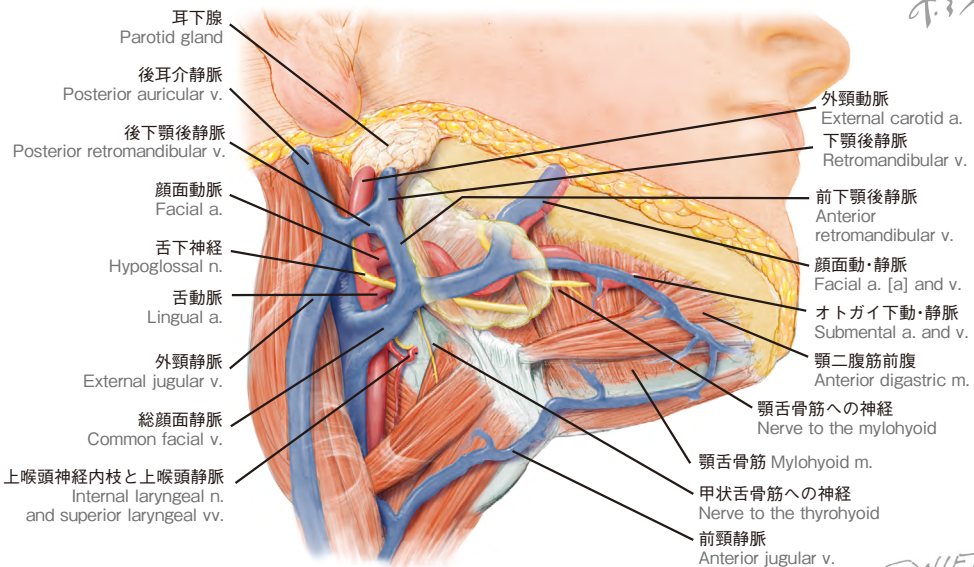
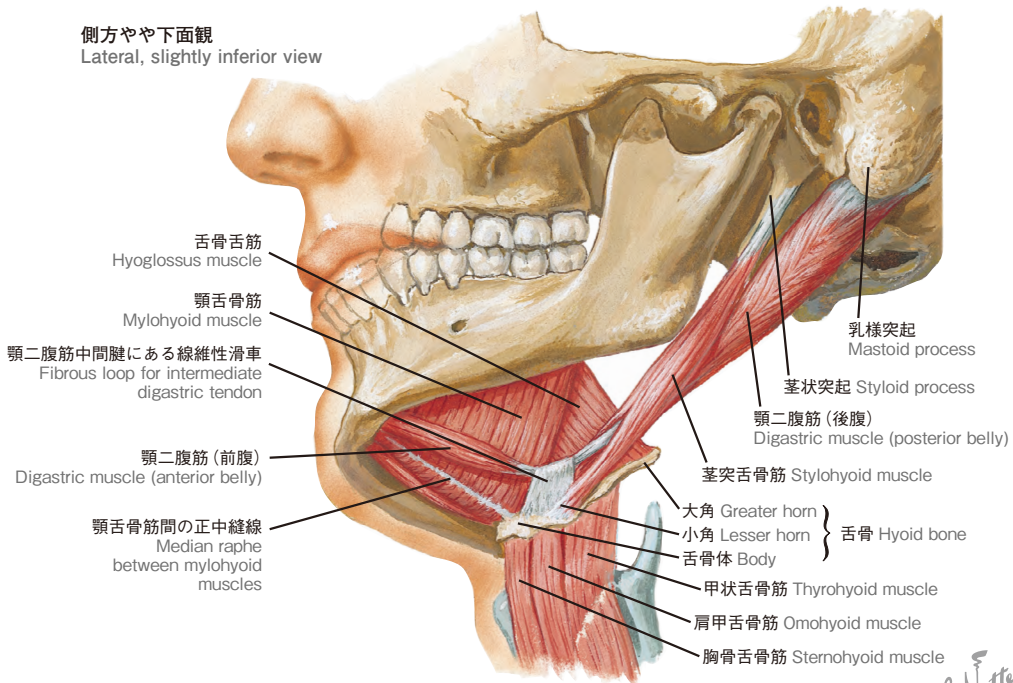


前頸三角

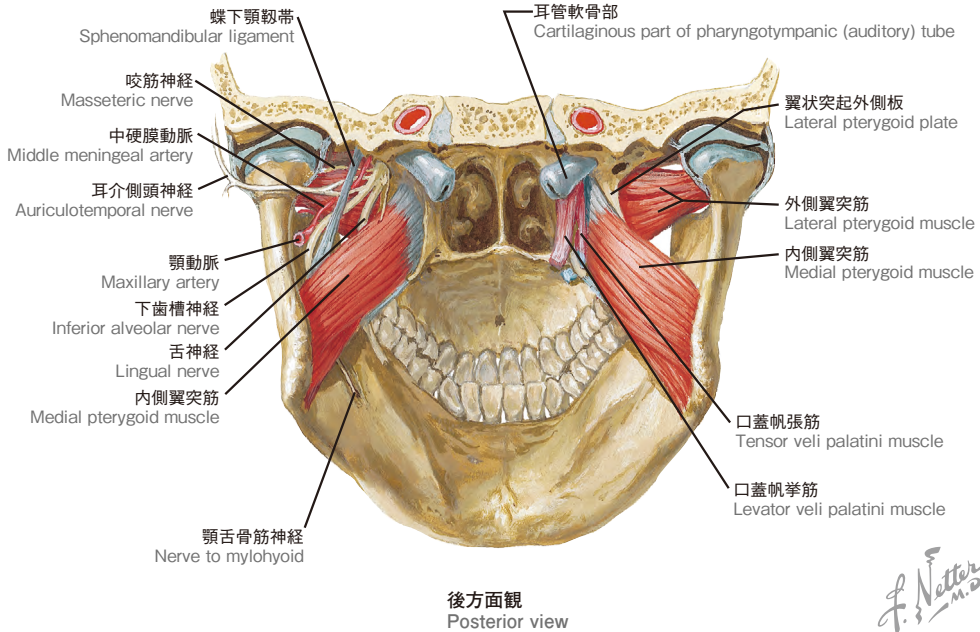
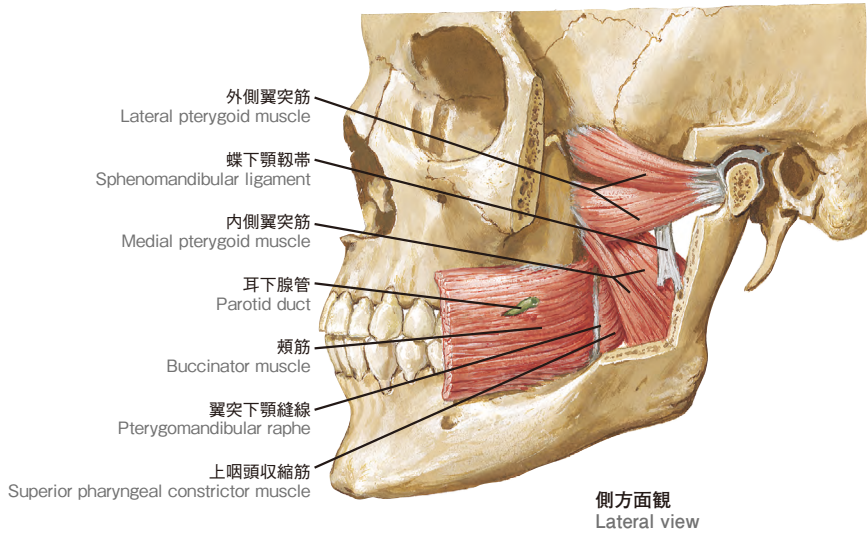
顎下三角(つづき)

顎下三角の主な内容物			
動脈	静脈	神経	構造物
顔面動脈	顔面静脈	顎舌骨筋神経	顎下腺
オトガイ下動脈	オトガイ下静脈	舌下神経	顎下リンパ節
舌動脈	舌静脈	舌神経(顎下腺深部の深いところで見えなくなる) 顔面神経(顔面神経の下顎縁枝と顎枝)	耳下腺下部

側方ややや下面観
Lateral, slightly inferior view

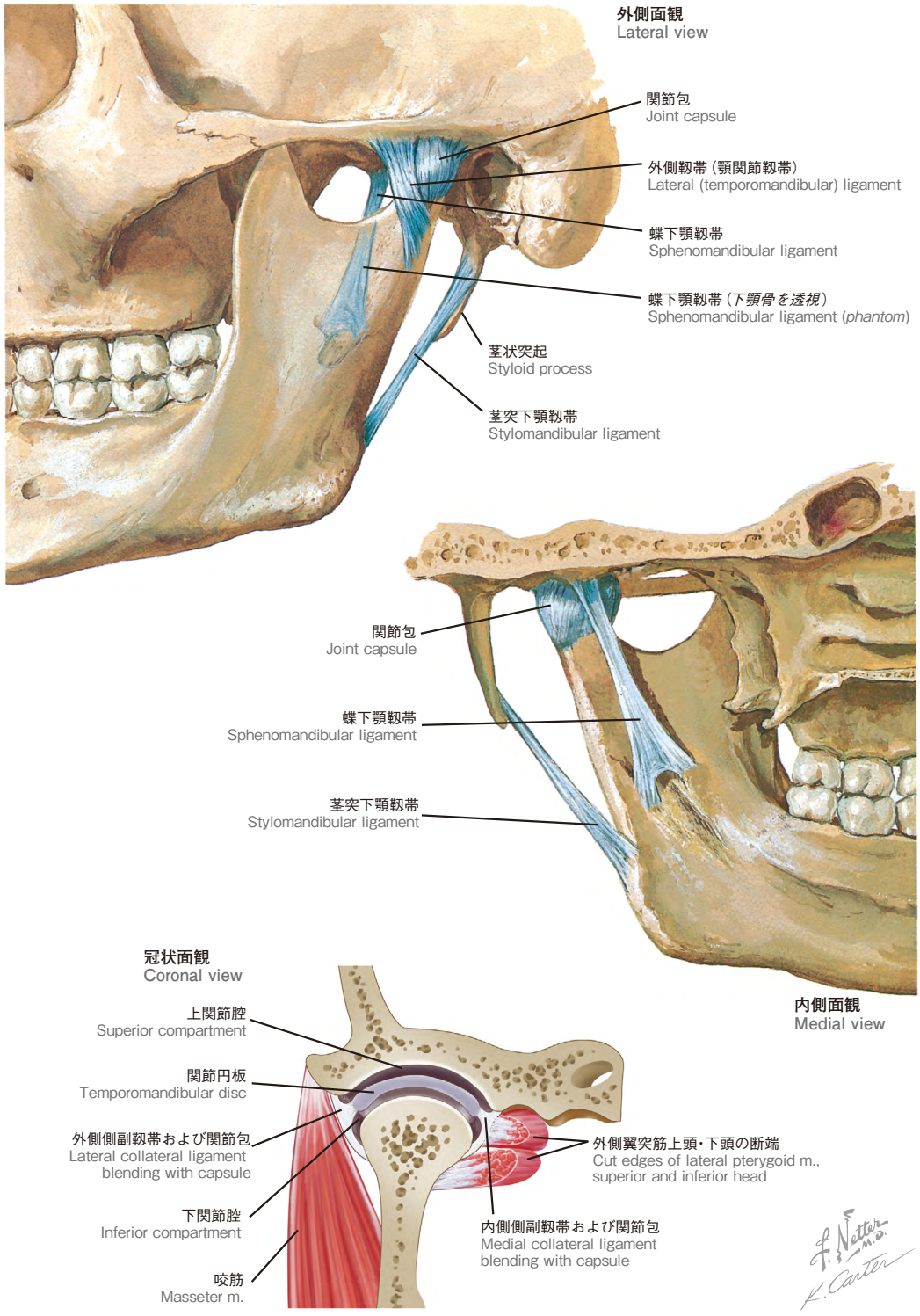


概観(つづき)

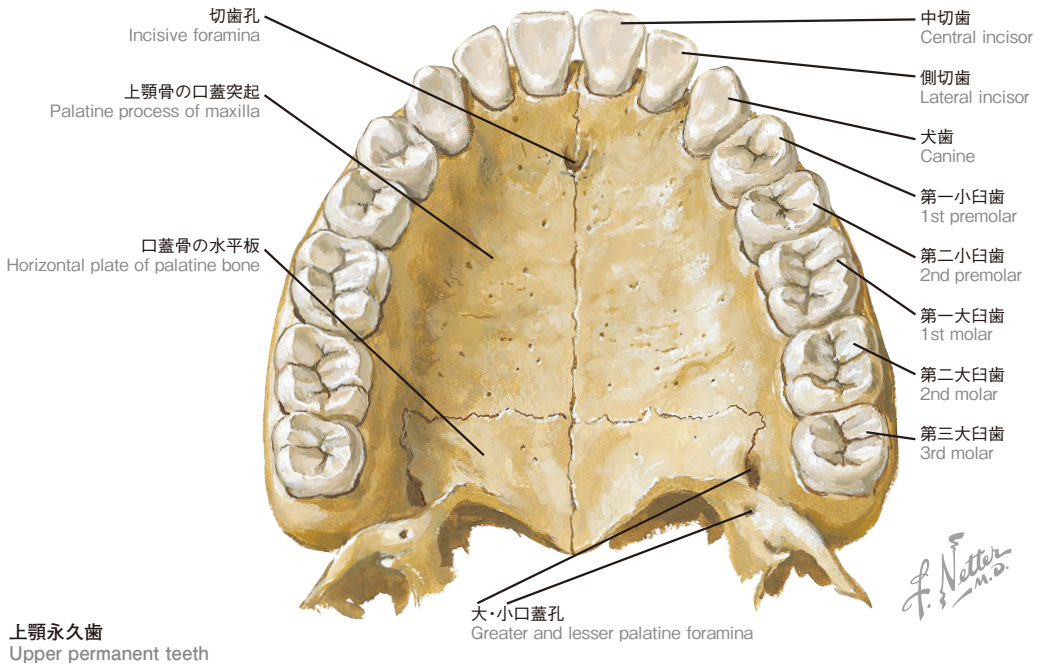
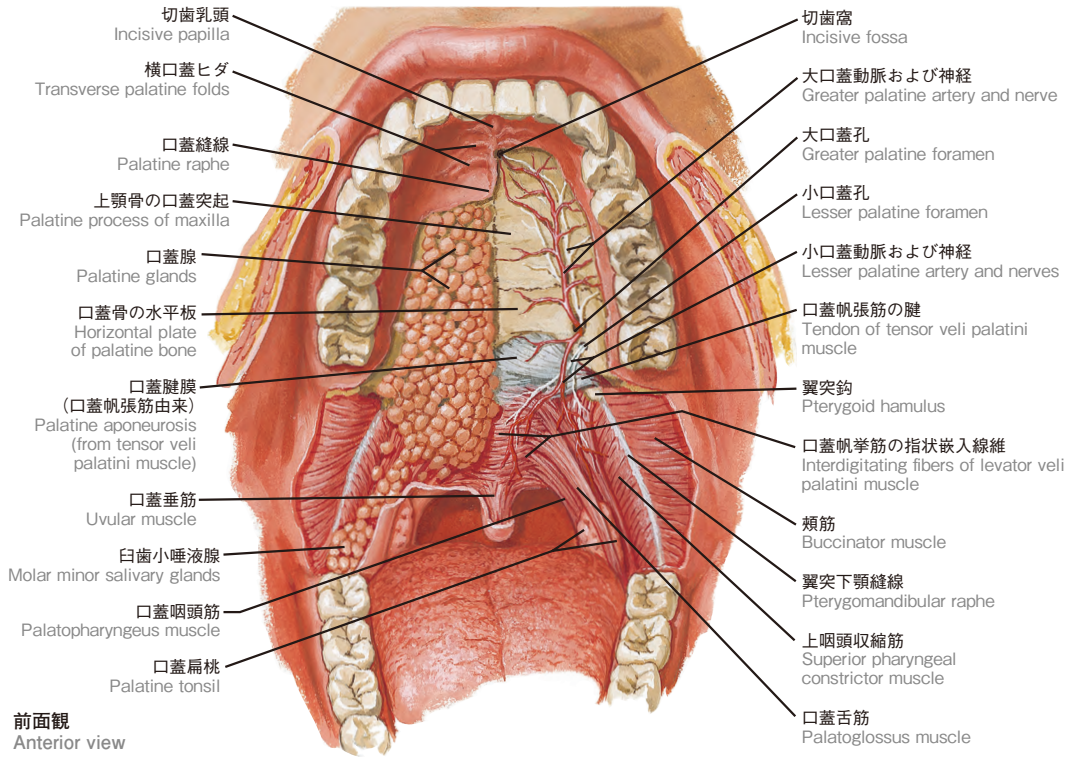


F. Netter M.D.

解剖学的特徴(つづき)



上方の境界：硬口蓋(つづき)



F. Netter M.D.