

結デンタルクリニック

yui dental clinic

すべては良質な歯科医療のために

当院は、予防歯科をベースにお子様から高齢者まで、全年代を対象とした治療管理を行う歯科医院となっています。そのため、家族でも来院しやすい明るく優しい雰囲気の内装にいたしました。また、当院の理念である良質な歯科医療を実現するために、マイクロスコープや説明ツールの配置など、治療や説明のしやすさにも配慮されていて大変満足しています。

結デンタルクリニック津田沼 / 堀部 和洋

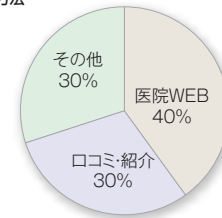
DOCTOR'S OFFICE DATA

医院名 結デンタルクリニック津田沼
院長・お名前 堀部 和洋
所在地 千葉県船橋市前原西2丁目21-7 津田沼ビル2F
アクセス/最寄り 津田沼駅徒歩3分
TEL 047-455-8795
URL <https://www.yui-dentalclinic.com/>
スタッフ 医師 2名、衛生士 1名、アシスタント 2名
診療内容 むし歯、根管治療、歯周病、入れ歯、予防ケア、歯科口腔外科、顎関節症、睡眠時無呼吸症候群、矯正歯科、小児歯科、インプラント、審美治療、ホワイトニング、マウスピース製作
施設の特徴 キッズスペース、カウンセリングルーム、
診療室 3室
来院数 300名

ユニット数	医師	衛生士	平均来院数/月
3台	2名	1名	300名

PROMOTION

集患方法

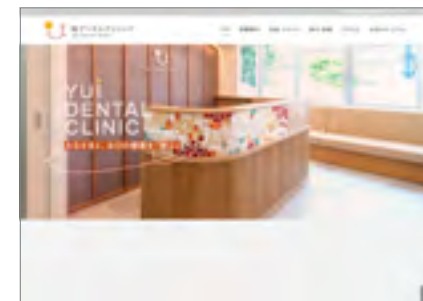


WEB制作会社 VISCA
月間アクセス数 2,500 pv
スマホサイト 有
ネット診療予約 無
ネット広告 有(リスティング広告)
年間の広告宣伝費用 60万円

EQUIPMENT

診療ユニット/メーカー名 モリタ
診療ユニット台数 3台(最大5台)
設備機器名(メーカー名) X線撮影装置、CT、マイクロスコープ(ペントロン)
歯科PC/ソフトウェア(メーカー名) デンタルクイーン(ソフトテックス)、達人プラス(ナルコム)、デンタルフラッシュ4.0(ヨシダ)
ユニフォーム/メーカー名 フォーク、ナガイレーベン
看板・チラシ広告(制作会社名) 看板(AIDAHO) チラシ広告(東電タウンプランニング)

<https://www.yui-dentalclinic.com/>



Designer's comment

誰もが安心して訪れられる歯科医院を目指して

ショッピングモールや飲食店が立ち並び、賑わいのある津田沼駅近くのテナントに開業されるということで、街の喧騒から離れてほっと息をつけるような、あたたかみのある歯科医院づくりを目指しました。「待合スペース」は同系色でまとめ、間接照明を中心とした柔らかなライティングデザインとすることで、患者様が心からリラックスできる空間を醸成します。医院の顔となる受付カウンターのモザイクタイルは、施主にとって思い入れのあるガウディの建築から着想して製作しており、彩度を抑えた空間に映えるアクセントとなっています。「診療スペース」は、天井が低く窓が少ないという建物条件から、診療室側の天井を通路よりも高くして間接照明で照らし、開放感を感じられるようにしました。黄色く特殊塗装したアーチの壁面や、あえて形に変化をつけた有機的なパーテーションは、白を基調とした空間にリズムを生み、伸びやかで明るい雰囲気を生み出します。

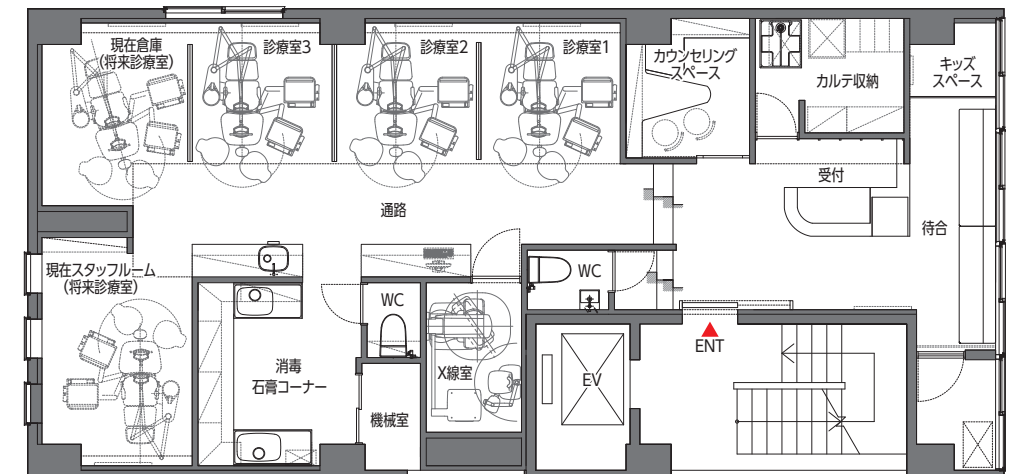
株式会社AIDAHO

INTERIOR DATA

施工種別 新規開院
立地 テナント(複合ビル)
設計会社 株式会社AIDAHO
デザイナー 株式会社AIDAHO
施工会社 有限会社堀住建
診療所面積 90㎡
竣工日 2021年4月15日
設計・施工概算 17000万円以上
撮影 樋口 晃亮
グラフィック 株式会社AIDAHO

MATERIAL DATA

サイン アクリル切文字、LED内蔵サイン
床 塩ビタイル貼、長尺シート貼
幅木 ソフト巾木
壁 LGS+PB下地+特殊塗装(PORTER'S PAINTS)、クロス貼
天井 LGS+PB下地+クロス貼
家具・什器 メラミン化粧板
照明器具 ダウンライト、間接照明(ODELIC)



開放感のある受付・待合



アーチ形状と黄色の特殊塗装がアクセントとなった診療室



天井の高さに変化をつけた通路と診療室



「受付から見渡せるように」という要望に応えた診療室への動線



カルテ収納へと続く扉が隠された受付の背面壁



待合と一体感のあるカウンセリングルーム



2Fの医院へ誘導する院内情報サイン



外部へのアプローチを考えた院名サイン



患者さま目線のやさしい医院設計

当院では、来院される全ての方が快適に過ごせる空間づくりを目指しております。来院された方の緊張を少しでもほぐせるように、スタッフが笑顔でお出迎えいたします。大きな窓から自然光が差し込む明るくあたたかな雰囲気の待合室で、治療前のお時間もリラックスしていただけるように設計段階からこだわりました。外科治療など高度な歯科治療が可能なオペ室や、ご家族で過ごしていただけるようキッズスペース付きの診療室も完備しています。

医療法人社団 宝塚ライフ歯科・矯正歯科 / 理事長 奥村 亮司



ファサード

Designer's comment

開放感のある歯科医院

西宮北口ライフ歯科矯正歯科・小児歯科はテナント物件では、めずらしい天井高5mもあるクリニックです。自然光の入る大きな窓と、天井を感じない空間は開放感で溢れ、歯科医院である事を忘れてしまいそうなぐらい、リラックスできる空間となっています。院内は様々なカラーを取り入れています、互いに調和する分量を計算し空間に配置する事で落ち着いた雰囲気の中にも、賑やかな印象になるように構成を行なっています。加えて植物やグラフィックがアクセントとなり感覚的にワクワクした気持ちになる事でしょう。小さなお子さんでも定期的に通いたくなるような地域に密着した医院空間に近づけたと感じております。

クレスデザイン株式会社 / 江畑 欣忠

DOCTOR'S OFFICE DATA

医院名 西宮北口ライフ歯科 矯正歯科・小児歯科
院長・お名前 院長:小道 俊吾、理事長:奥村 亮司
所在地 兵庫県西宮市高松町3-36-1F
アクセス/最寄り 阪急神戸線 / 西宮北口駅
TEL 0798-65-4182
URL <https://www.lifedc-nishinomiya-kitaguchi.com>
スタッフ 医師 4名、衛生士 4名、アシスタント 4名、保育士 2名
診療内容 一般歯科、小児歯科、口腔外科、予防歯科、歯周病治療、義歯(入れ歯)、マニティ歯科、矯正歯科、インプラント治療、審美歯科、ホワイトニング、訪問診療、再生治療、精密根管治療、スポーツマウスガード
施設の特徴 キッズスペース、個室診察室、ファミリー診察室、OPEN診察室、カウンセリングルーム、OPE室、CT-X線室
診療室 9室

ユニット数	医師	衛生士
9台	4名	4名

PROMOTION

スマホサイト 有
 ネット診療予約 有

EQUIPMENT

診療ユニット/メーカー名 モリタ、RAY
診療ユニット台数 9台
設備機器名(メーカー名) X線撮影装置CT・セファロ・デンタル、レーザー装置、口腔外バキューム、マイクロスコープ
歯科PC/ソフトウェア(メーカー名) 予約管理、電子カルテ、レセプトシステム

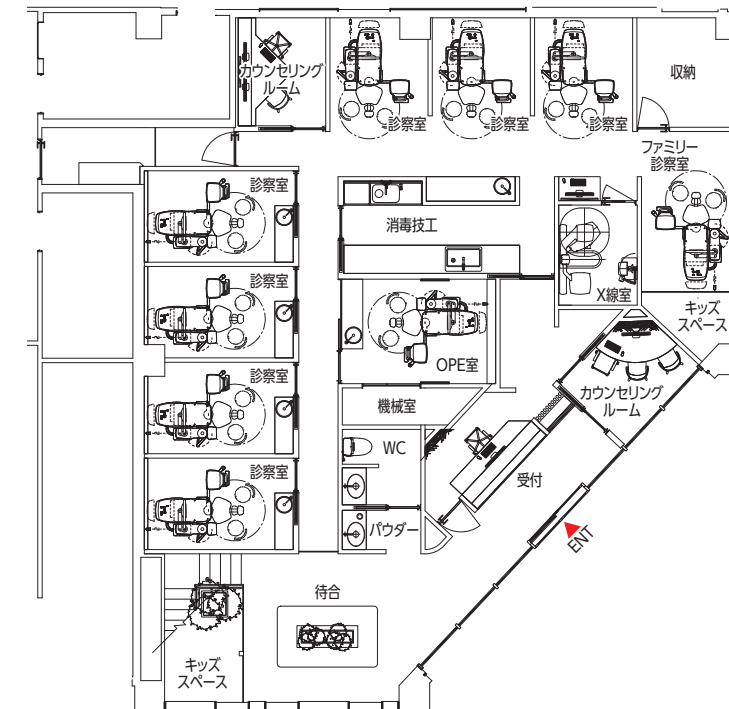
INTERIOR DATA

施工種別 新規法人開業、分院
立地 駅近路面テナント
設計会社 クレスデザイン株式会社
デザイナー 江畑 欣忠 (EBATA YOSHITAKA)
施工会社 株式会社 アンファン
診療所面積 185㎡
竣工日 2022年5月
撮影 クレスデザイン株式会社
グラフィック クレスデザイン株式会社

MATERIAL DATA

サイン 箱文字LEDサイン・SUS切文字
床 ホモジニアスタイル
幅木 ソフト巾木H=60
壁 リクロス・リアルデコ
天井 ビニルクロス
家具・什器 メラミン化粧合板・人工大理石
照明器具 ダウンライト・スポットライト

<https://www.lifedc-nishinomiya-kitaguchi.com>





待合



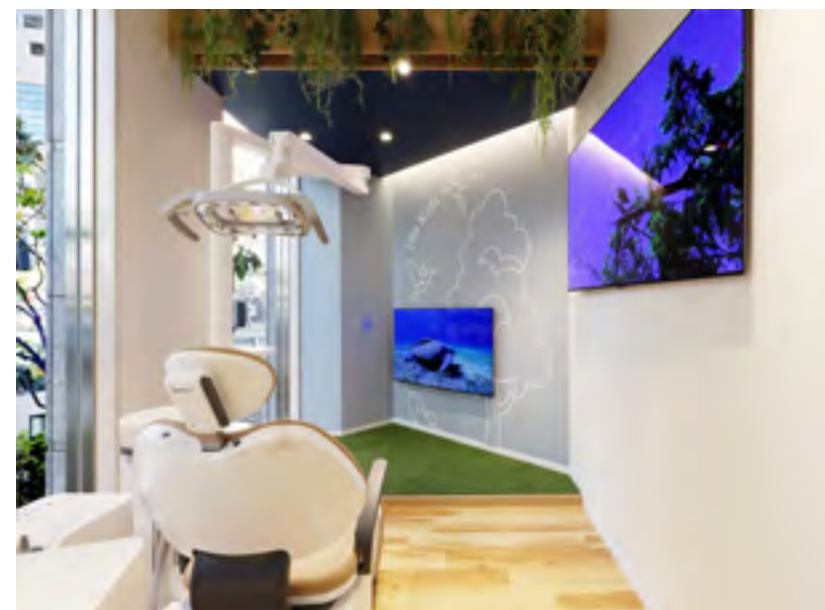
CAP



受付



才へ室前通路



CAP



CAP

菊池歯科

伝統を受け継ぎつつ、新しい歯科医院を

建築にあたり、これまで通院してくださっている方、新しくご来院される方、一緒にお仕事をする仲間、そのみなさまが気持ち良く過ごせるための医院作り、ということを大切に設計を提案していただきました。緊張感を和らげる様、広く木のぬくもりを感じる待合室、落ち着いた間接照明、快適な動線とたっぷりとした収納の確保など、関わる方それぞれの目線に配慮した設計となりました。中庭を作りたいという願いも叶えて頂き、土地の弱点を生かした建物を斜めに配置するという斬新な建築の仕方、他にはない豊かな空間となり満足しております。患者さまからの嬉しいお声も増えました、この建築に関わっていただいた方々に感謝いたします。

菊池歯科医院 / 土居 香世子



外観(夕景)

Designer's comment

街と医院をつなぐ広場

3代に渡り続く医院の移転新築の計画。敷地は旧医院の道路を挟んだ向かい側に計画されました。周辺は住宅が密接していますが、駅に近く昔ながらの面影も残す場所で、長く地域の方々に愛されてきた医院です。2階建てのボリュームのある部分を敷地に対して斜めにすることで、通りに並ぶ他の建物とは明らかに異なる存在として視認されます。建物の前には入口へと導くゆったりとしたアプローチが設けられ、そこにある一本の木の周りに人々が集える。そんな小さな広場になればと思いました。

株式会社ジーアイデザインファクト / 鷹取 健太郎

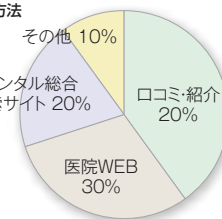
DOCTOR'S OFFICE DATA

医院名 菊池歯科医院
院長:お名前 土居 香世子
所在地 東大阪市
アクセス/最寄り駅 近鉄奈良線瓢箪山駅
TEL 072-981-3139
URL hppts://kikuchiod.com
スタッフ 医師 3名、衛生士 3名、アシスタント 4名
診療内容 一般歯科(虫歯治療)、小児歯科、口腔外科、予防歯科、歯周病、顎関節症、義歯(入れ歯)、ホワイトニング、インプラント治療、矯正治療、審美治療ほか
施設の特徴 バリアフリー、キッズスペース、個室診療室、CT-X線ほか
診療室 5室

ユニット数	医師	衛生士
5台	3名	3名

PROMOTION

集患方法
 その他 10%
 デンタル総合検索サイト 20%
 医院WEB 30%
 口コミ・紹介 20%



WEB制作会社 HERO innovation
スマホサイト 有
その他の集患方法 敷地内看板、駅広告

EQUIPMENT

診療ユニット/メーカー名 タカラベルモント
診療ユニット台数 5台
歯科用PC/モニター/ソフト(メーカー) palette(MIC)
ユニフォーム/メーカー名 FOLK/WACOL

hppts://kikuchiod.com



INTERIOR DATA

施工種別 移転開院 新築
立地 戸建て
設計会社 株式会社ジーアイデザインファクト
デザイナー 鷹取 健太郎
施工会社 株式会社ジーアイデザインファクト
診療所面積 210㎡
竣工日 2020年10月31日

MATERIAL DATA

屋根 構造用合板+改質シート防水
外壁 サイディングボード+ベルアート吹付塗装
サイン ステンレス切り文字、外部スポット照明
床 構造用合板+塩ビタイル貼り、一部磁器タイル貼り
幅木 木製巾木H=40
壁 木下地+プラスターボード貼り+水性塗装
天井 木下地+プラスターボード貼り+水性塗装
家具・什器 集成材+染色塗装 メラミン合板貼り
照明器具 ダウンライト、スポットライト





待合と受付



診察室に向かう廊下



診察室



エントランス(夕景)



外観(昼)



旧医院と新医院(夕景)



廊下のスリット窓



にしむら歯科医院

地域の一番優しい歯医者さん

小さなお子さまから高齢の方まで通いやすいように、キッズスペースやファミリールームを完備し、バリアフリー設計となっております。そのため、ベビーカーの乗り入れも可能で、お子さま連れの親御さまでも安心して通えます。また、診療室はゆったりとしたスペースを確保しており、リラックスして治療を受けることができます。

にしむら歯科医院 / 西村 亮多郎



アプローチ

DOCTOR'S OFFICE DATA

医院名 にしむら歯科医院
院長・お名前 西村 亮多郎
所在地 京都府八幡市八幡長谷56-1
アクセス/最寄り駅 京阪/樟葉駅から京阪バス長谷停留所徒歩1分
TEL 075-983-0888
URL nishimura-dental.net
スタッフ 歯科医師 3名、受付助手 5名、技工士 1名
診療内容 一般歯科(虫歯治療)、小児歯科、口腔外科、予防歯科、歯周病、顎関節症、義歯(入れ歯)、ホワイトニング、インプラント治療、矯正治療、審美治療
施設の特徴 バリアフリー、キッズスペース、個室診療室、オペ室
診療室 3室

ユニット数	医師	衛生士
6台	3名	3名

PROMOTION

スマホサイト 有
ネット診療予約 有
ネット広告 有
その他の集患方法 バス車内放送、市役所デジタルサイネージ、雑誌等

EQUIPMENT

診療ユニット/メーカー名 モリタ、タカラベルモント
診療ユニット台数 6台
歯科用パソコンソフト(メーカー名) web予約システム、電子カルテ、レセプト
看板・チラシ広告(制作会社名) GI Design

nishimura-dental.net



Designer's comment

思いやりを感じる歯科医院

元々あった大きな階段をスロープにすることでゆったりと楽しい気持ちで医院へ訪れて欲しいという気持ちから始まった計画。スロープの途中に木々やベンチを配置することでゆとりを感じるアプローチとなり、待合は中庭と繋げて広々とさせて大人も子供もゆっくりと過ごせる空間にしました。窓から差し込む光と木々の揺れる影や音で患者さんを優しく迎え入れてくれます。この医院を訪れた人々みんなにこの医院からの思いやりが伝わる空間となるよう目指しました。

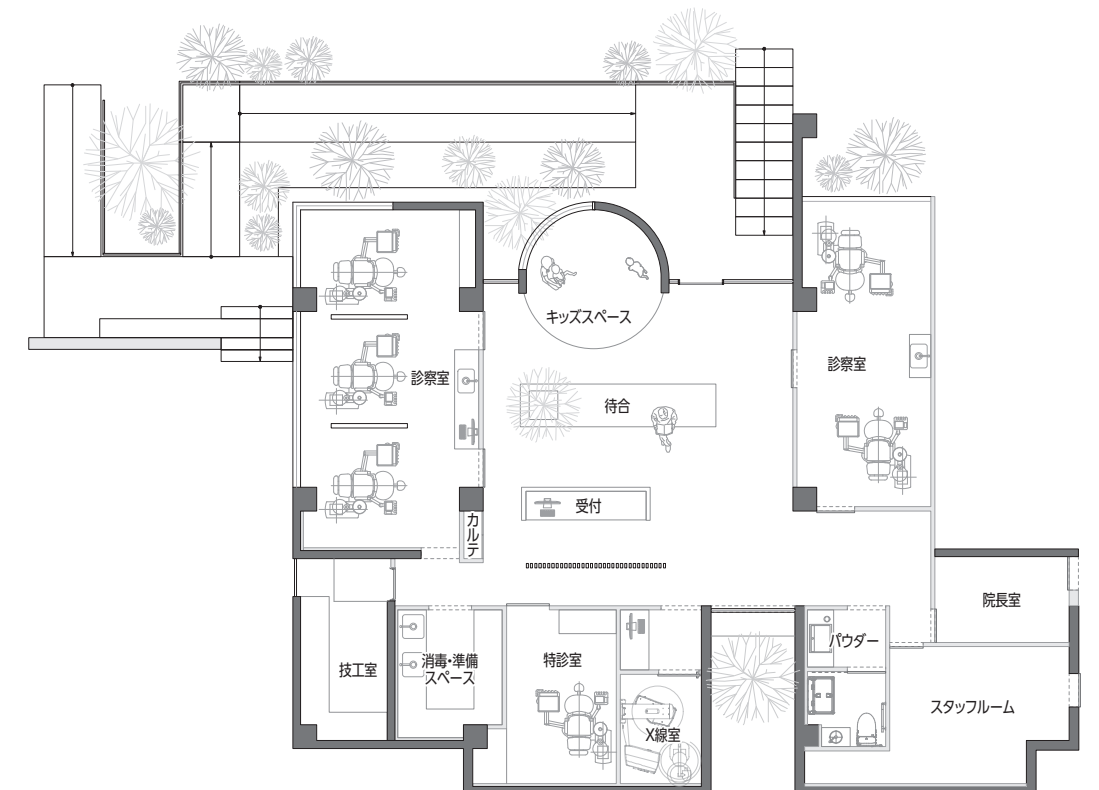
株式会社ジーアイデザインファクト / 横山 達哉

INTERIOR DATA

施工種別 改装
立地 戸建て
設計会社 株式会社ジーアイデザインファクト
デザイナー 横山 達哉
施工会社 株式会社ジーアイデザインファクト
診療所面積 155㎡
竣工日 2021年11月
設計・施工概算 4000万円以上
撮影 a*studio/樋口 尚徳

MATERIAL DATA

屋根 既存屋根のまま
外壁 既存外壁のまま、1部タイル貼り(名古屋モザイク)
サイン SUS製 面発光 吊下げサイン
床 パーティクルボード t 20mm+ベニヤ t 12mm+9mm+塩ビタイル貼 t 3mm
幅木 ソフト巾木H=60
壁 軽鉄+PB下地 羽目板貼り、クロス貼(リリカラ)
天井 RC現し+EP塗装 軽鉄+PB下地+クロス貼(リリカラ)
家具・什器メラミン化粧合板
照明器具 ダウンライト、スポットライト(コイズミ、オーデリック)





診察室



外観 Before



パウダー



受付待合



外観



東山デンタルクリニック

HIGASHIYAMA DENTAL CLINIC

予防を大切にした、アットホームな歯科医院

窓から木漏れ日が差し込み、心落ち着く音楽が静かに流れ、とつても癒される・・・歯科医院なのについ長居したくなる場所。そんな場にしたと考えました。どの個室にも窓を設けて空や木々の緑が見えるようにして閉塞感を無くし、全体を落ち着く色合いに統一して頂きました。一方増築した「こども棟」はお子さんだけでなく親御さんにも心地よく通って頂ける様、色合いや空間を工夫し、可愛らしさにスタイリッシュさを加えた空間にして頂きました。

東山デンタルクリニック / 長縄 敬弘



待合室

社名

東山デンタルクリニック

DOCTOR'S OFFICE DATA

医院名 東山デンタルクリニック
院長:お名前 長縄 敬弘
所在地 愛知県名古屋千種区東山通 5-89-1
アクセス/最寄り 地下鉄東山線/東山公園駅
TEL 052-781-5520
URL <https://www.higashiyama-dc.jp/>
スタッフ 歯科医師 6名、歯科衛生士 10名、受付 4名、アシスタント(保育士) 3名、歯科技工士 1名
診療内容 一般歯科(虫歯治療)、小児歯科、矯正歯科、予防歯科、歯周病、顎関節症、義歯(入れ歯)、ホワイトニング、インプラント治療、審美治療ほか
施設の特徴 バリアフリー、個室診療室、カウンセリングルーム、キッズスペース、CT、CAD/CAM、マイクロスコープ

診療室	10室
ユニット数	10台
医師	6名
衛生士	10名

PROMOTION

WEB制作会社 アイケーグリーン
スマホサイト 有
ネット診療予約 無
ネット広告 有(SEO)
年間の広告宣伝費用 100万円〜

EQUIPMENT

診療ユニット/メーカー名 モリタ
診療ユニット台数 10台
設備機器名(メーカー名) X線・CT撮影装置(i-cat)、レーザー装置(ヨシダ)、マイクロスコープ(ツァイス、ペントロン)、セレック、CAD/CAM(シロナ)
歯科用PCソフトウェア(メーカー名) 予約管理、電子カルテ、画像管理(プラネット)
ユニフォーム/メーカー名 クラシコ
看板・チラシ広告(制作会社名) ホームページ(アイケーグリーン)

INTERIOR DATA

施工種別 増築
立地 戸建て(併用住宅)
設計会社 UDA建築設計
デザイナー 西村 和起
施工会社 株式会社 相宮工務店
診療所面積 190.59㎡
竣工日 令和1年12月
撮影 メイクフォト/水野 励治

MATERIAL DATA

屋根 構造用合板+アスファルトルーフィング+カラーガルバリウム鋼板縦ハセ置き
外壁 サイディングボード(ニチハ大壁工法)+ジョリパット小粒ロックS(アイカ工業)、サイディングボード(ニチハ)
サイン SUS箱文字D30 焼付塗装仕上げ LEDバックライト内蔵
床 構造用合板 t12張り+ホモジニアスタイルt2.5貼り(サンゲツ)
幅木 ソフト巾木H=40
壁 木軸+PB下地+クロス貼り(サンゲツ)、木軸+PB下地+ホモジニアスタイル貼(東リ)
天井 木軸+PB下地+クロス貼(サンゲツ)
家具・什器 メラミン化粧合板
照明器具 ペンダント、ダウンライト(大光電機)

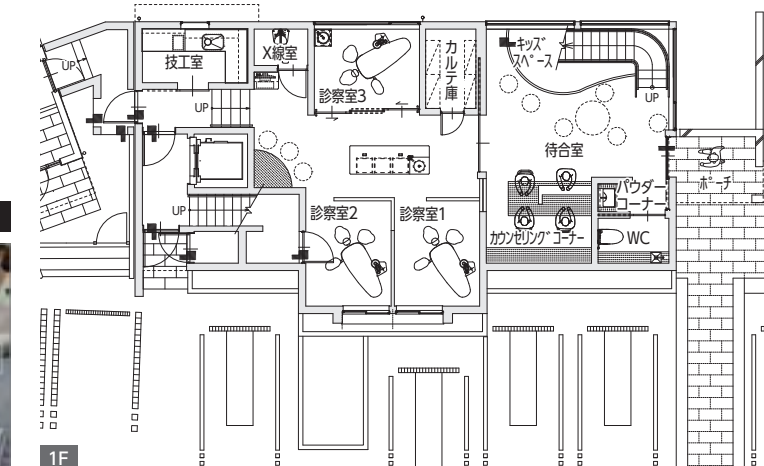
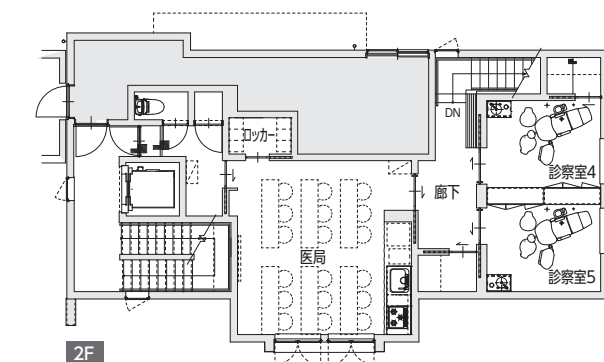
<https://www.higashiyama-dc.jp/>



Designer's comment

title

本文





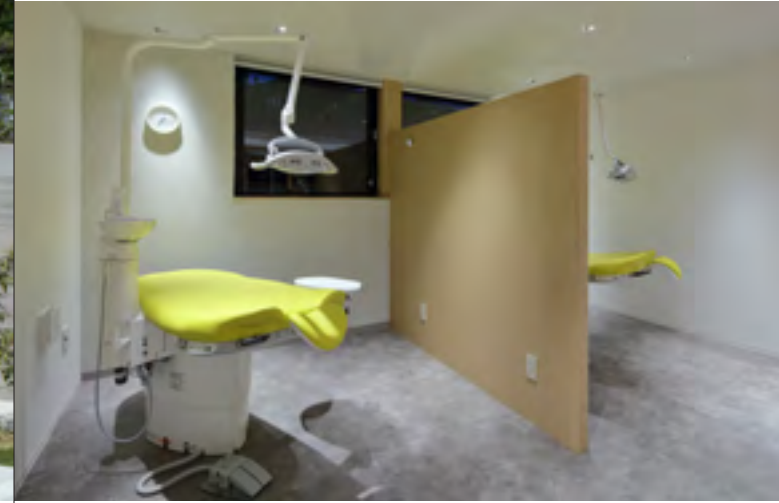
外観



診察室



外観



診察室



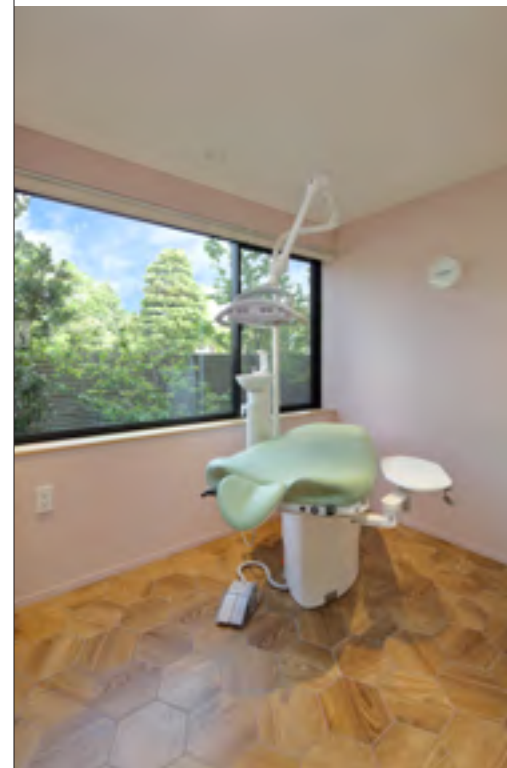
受付



エントランス



カウンセリングルーム



診察室



待合室