

新装版

# 笑顔が変わるホワイトニング

北原信也 Nobuya Kitahara



医歯薬出版株式会社

# Let's Whitening

# オフィスホワイトニングの例

Before



After



1回のオフィスホワイトニングで、ここまで白くなりました

# ホワイトニングで使用する薬剤

オフィスホワイトニングで使用する薬剤は、過酸化水素を主成分としており、ホームホワイトニングは過酸化尿素を主成分としています。これらは、安全な薬品として日本、アメリカのFDA（米食品医薬局）などで認可されています。



オフィスホワイトニングで使用する薬剤



ホームホワイトニングで使用する薬剤



照射器

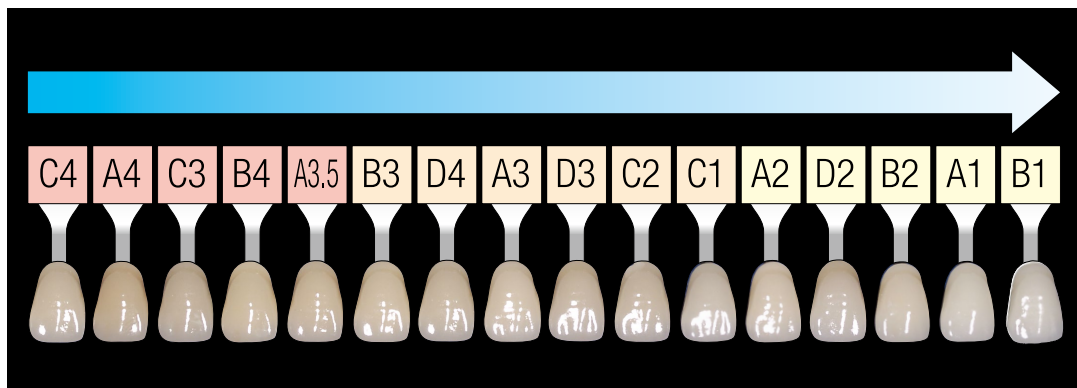


トレー

# 歯の色の測り方

歯の色はどうやって測るのでしょうか。われわれ歯科医師は、「シェードガイド」と呼ばれる歯の色見本を使用して計測するのが一般的です。

これで色味の系統や明るさを調べて、ホワイトニングの効果を評価します。



シェードガイド。これは「明るさ」の順に並べ替えています。



ホワイトニング用の測色器。機械で歯の濃さや明るさを計測して、大まかな歯の色をチェックします。

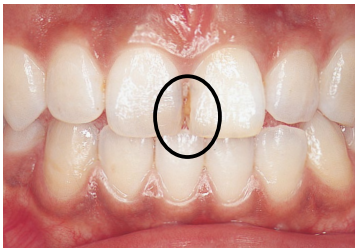


# むし歯があってもできますか

大きなむし歯でなければ、むし歯の部分をカバーして行うことができます。

むしろ、ホワイトニングをした後に、その色に合わせたさし歯や詰めものをした方が良いので、可能であれば最初にホワイトニングを行うことが理想的です。

## むし歯が小さい場合



真ん中の歯の間にむし歯があります

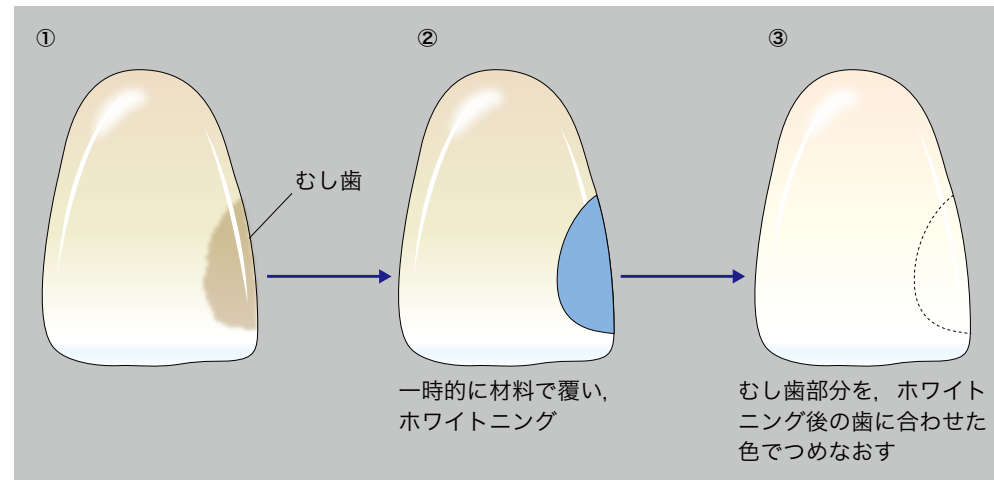


オフィスホワイトニングを行いました



むし歯の部分につめものをしました

## むし歯が大きい場合



むし歯が大きい場合は、むし歯部分を材料で覆ってホワイトニングを行います。