

CONTENTS

特集

スポーツにおける歯科の重要性 ～スポーツ歯学の現場からの提言～

[安井利一・前田芳信 編集]

002

004

1. スポーツにおける歯科医学の
歴史と歯科医師の将来の役割

[安井利一]

011

2. 安全に全力でプレーするために
～マウスガードを上手に活用するには～

[前田芳信、町 博之]

021

3. 咬合・顎位とスポーツにおける
身体バランスとの関係

[石上恵一]

030

4. 運動時の噛みしめの功罪

[川良美佐雄]

036

5. スポーツ選手に多い歯科疾患

[上野俊明]

044

6. 咬合、顎関節を守る
～口の周囲の筋トレも含めて～

[小出 馨、水橋 史]

059

7. 栄養摂取と歯科
～スポーツドリンクの功罪と適切な利用方法～

[権田知也]

経 営

112

◆吉永勉の essay

開業歯科医のほんとの言葉 (22)
(開業医と税金)

[吉永 勉]



スタッフ

114

◆『歯科医師—患者』のこころのコミュ^んカ

患者さんのことは家族でも守秘義務がある



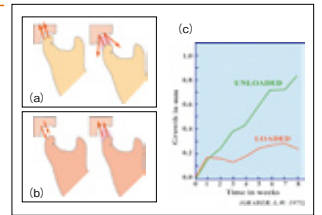
067

◆発達期における垂直的思考による予防的咬合治療—垂直的咬合育成

I. 理論編

4. 成長期における不正咬合治療の戦術と
発達期における咬合育成への戦術

[佐藤貞雄、白数明義]

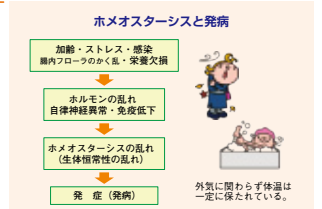


081

◆実践口腔内科・歯科医のための分子整合栄養医学

3. 分子整合栄養医学のための血液検査の
解析・栄養素処方のための基礎知識

[清水英寿]

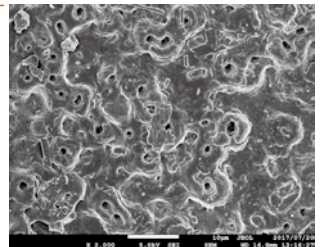


087

◆インプラント臨床

28年間の臨床経験と文献から考察する
“インプラント周囲炎” (その1)

[篠田鉄郎]



106

◆ケース・プレゼンテーション／私の臨床[®] (咬合誘導療法・理論編：その3)

咬合治療に必要な矯正治療における
セファロ分析について (個人的な見解)

[船津雅彦]



117

◆[Season 2] 即時荷重インプラントの最前線

10. 変わり続ける治療指針

—エビデンスに縛られず患者さんを救う—

[松元教貢]



132

◆保険診療—算定のポイント

歯科訪問診療に関わる用語について (その3)

介護保険、居宅療養管理指導、みなし指定の更新手続き

135

◆トピックス

歯科口腔保健推進室が「省令室」に昇格/遠藤委員が訪問歯科衛生指導料の見直しで配慮求める—「医療と介護の連携」を幅広い視点からの議論を/次期改定に向け「歯科医療 (その2)」を審議/患者・利用者の求めに応じた必要な歯科医療・サービスの提供へ—平成30年度診療報酬・介護報酬同時改定—/遠藤委員が通所介護施設での歯科医療の実施求める—30年度診療報酬改定の基本方針 (骨子案) を審議/大白歯使用の CAD/CAM 冠用コンポジットレジン製ブロック (ジーシー社製) 区分 C2 で保険適用/今日から出来る 口もとビューティー 「歯の健康シンポジウム2017」を開催

128

年頭所感

[堀 憲郎、高橋 英登]

144

次号予告・編集後記