



## CONTENTS

### 特集

## 歯周病患者における 包括的歯科治療を考える

[山本松男 編] 3

1. なぜ歯列が崩壊するのか：歯周病を構成する  
二つの炎症、細菌感染と咬合性外傷 [山本松男] 4
2. 歯の微生物的要因：なかなか除去できない  
バイオフィルムと歯周病原菌 [須田玲子] 7
3. 歯の外傷的要因：
  - 1) 咬合性外傷と咬合調整、自然挺出 [横田 誠] 11
  - 2) 咬合力負担と咬合支持域の関係 [佐藤大輔] 23
4. 歯の習慣的負担過多：睡眠時ブラキシズム [馬場一美] 34
5. 歯の全身的要因：代謝性疾患と喫煙 [臼井通彦] 41
6. 歯の空間的要因：歯の傾斜、隣在歯との関連、  
歯槽間骨量の確保 [山口徹太郎、鈴木一成、山本松男、槇宏太郎] 50
7. 歯の予防的要因：メンテナンス—歯周治療・インプラント治療  
におけるメンテナンスの位置づけ— [滝口 尚] 63



## 臨床

### ◆臨床最前線・シリーズ①：Er:YAG レーザーを用いた革新的治療法

#### 2. 口腔外科小手術への Er:YAG レーザーの応用 —レーザーが口腔外科小手術の可能性を拡大できるか—

[中島京樹] 71



### ◆臨床報告／インプラントオーバーデンチャー

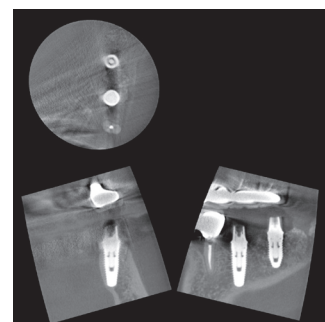
#### インプラントオーバーデンチャー（その2）

[岸本満雄] 97

### ◆MIS を追究したインプラント（実践編）

#### 3. 低侵襲・即時荷重インプラント治療の 安全への配慮

[松元教貢] 105



### ◆小児歯科臨床

#### 小児歯科診療室で語る食育

[宮川尚之] 115

## 教養

### ◆歴史に好奇心（シリーズ2） ◆古きを活かして現在も活かす

#### 9. 孫文（孫中山）と日本人

[森 昌彦] 83



### ◆この先生に聴く

#### 清水正嗣先生——生涯現役として臨床に携わる

129



## 保険診療

### ◆保険診療の約束事と合理的請求の具体例

#### 2012年診療報酬改定の考え方と活用法

149