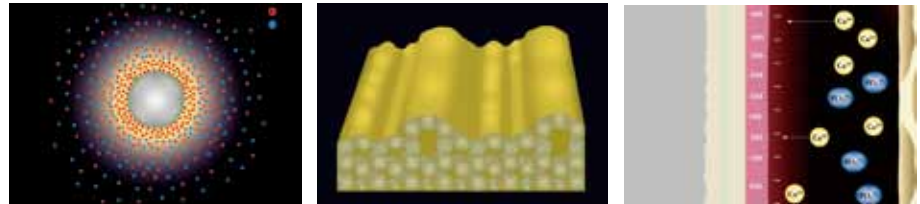


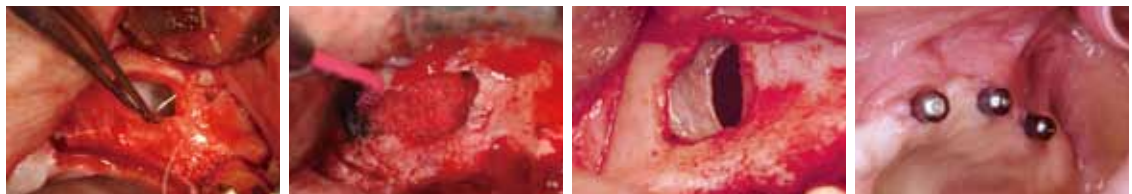
## 7 特集 インプラント治療における ※Plasma Rich in Growth Factors PRGF<sup>®</sup> System<sup>®</sup> の有用性と臨床応用 Part 2 抜歯即時埋入インプラントについて 中村 雅之 + 塚原 宏泰



## 基礎系特集 33 歯科用インプラントに求められる条件 PART II インプラントの表面電位と骨結合性 菅原 明喜



## 59 Lateral approach sinus lift 216 症例の検証 小林 文夫



## 83 [連載] 患者さんにやさしいインプラント治療 第1回：日本人に適したガルバーノデンチャーの紹介とその臨床 鈴木 光雄



## 4 目で見る口腔解剖学 / 高橋 常男

## 101 三次元連通気孔構造ハイドロキシアパタイトを用いた骨造成術

—新たに歯科領域での使用が認められた「ネオボーン」の臨床応用—  
堤 一純



## 111 All-on-4 Concept —第6回：術後管理—

木村 智恵 + 渡辺 多恵 + 下尾 嘉昭



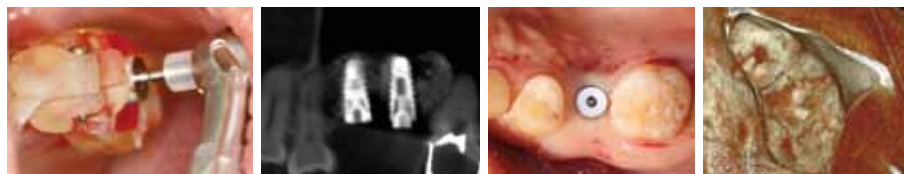
## 127 GBR を成功に導くための切開法

— 症例に応じたフィクスチャーの選択基準 —  
高城 秀典



## 145 3D 診断を活用したソケットリフト

水口 稔之



## 159 インプラントのための コンピュータシミュレーションシステムの臨床応用

— HMD (ヘッドマウントディスプレイ) を応用したコンピュータナビゲーションシステム —  
柴原 清隆 + 朝比奈 泉



Information & Topics 169

Study Group 紹介 175