

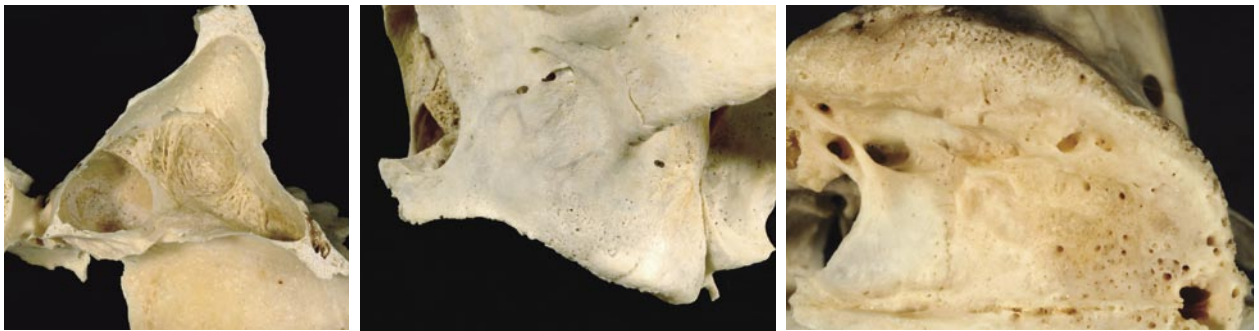
7

特集

—緊急座談会—

臨床のナビゲーターとしての
解剖学を提案する【上顎総論編】

高橋 常男 + 北村 豊



29

Lateral approach sinus lift の偶発症

—上顎洞粘膜裂開—

小林 文夫



4

目で見る口腔解剖学 / 高橋 常男

53 新しい概念に基づいた 水平的歯槽堤拡大術とインプラント床形成 — ピエゾ式超音波機器による骨切と ボーンスプレッターによる骨拡大埋入術 (PS 法) — 大藪 知孝



75 審美性を追求するためのインプラント治療の問題点 — Platform Switching™ の有効性を考察する — 佐分利 清信



99 Mac OSX 用 DICOM データ解析ソフト「OsiriX」の実力 — その4 「応用編：インプラント術前計測」 — 高村 宗俊

Information & Topics 105

Study Group 紹介 107