

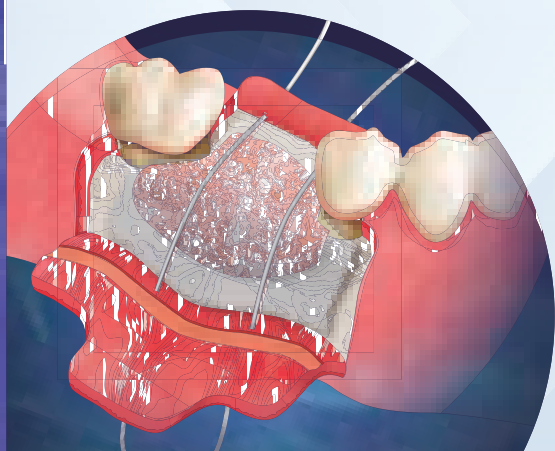
# 骨補填材料&メンブレンの 歴史的変遷と 最新トレンド

歯槽堤再生のための最適な材料および術式とは？

## 骨補填材料& メンブレンの 歴史的変遷と最新トレンド

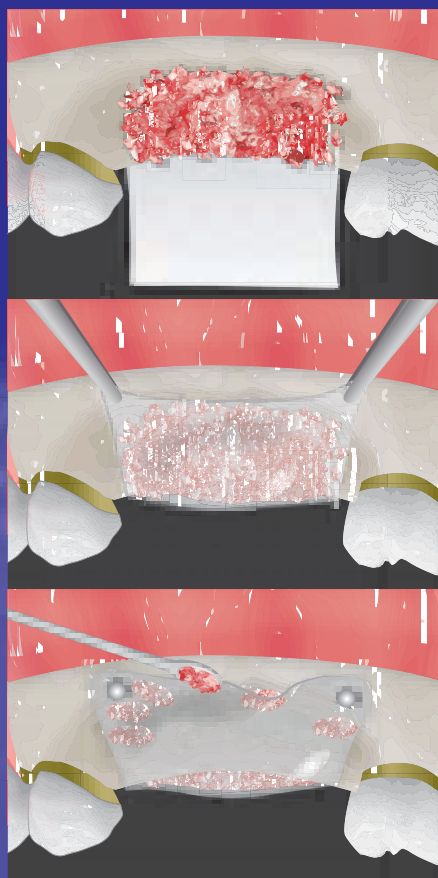
歯槽堤再生のための最適な材料および術式とは？

監著：岩野義弘/小田師巳 著：岡田素平太/増田英人



QUINTESSENCE PUBLISHING  
クインテッセンス出版株式会社

岩野義弘 | 小田師巳 監著  
岡田素平太 | 増田英人 著



毎日の臨床現場で「骨補填材料&メンブレン」  
何を、いつ、どう使う？

QUINTESSENCE PUBLISHING  
日本

●サイズ:A4判変型 ●96ページ ●定価 本体6,000円(税別)

クインテッセンス出版株式会社

〒113-0033 東京都文京区本郷3丁目2番6号 クイントハウスビル

TEL. 03-5842-2272 (営業) FAX. 03-5800-7592 <https://www.quint-j.co.jp/> e-mail mb@quint-j.co.jp



第一部では、世界の使用頻度の高い骨補填材料18種類と最新メンブレン64種類についての歴史的変遷・潮流・分類などの解説を掲載。最新の知識とエビデンスについてはこれだけ読めば完全制覇できること間違いなし！  
 第二部では、歯槽堤再生のための最適な材料および術式を「何を、いつ、どう使う？」という観点で提示。最近大人気のIstvan Urbanによる“ソーセージテクニック”も、イラスト付きで掲載！

Contents

第一部

骨補填材料 & メンブレン最新 Topics

岩野 義弘

骨補填材料およびメンブレンの歴史的変遷  
 誰がいつ、何を、どのように開発してきたのか

最新 Topics ① 骨補填材料  
 世界の使用頻度の高い骨補填材料18種類—術式別臨床応用比較—

最新 Topics ② メンブレン  
 世界の最新メンブレン64種類—術式別臨床応用比較—

第二部

歯槽堤再生のための最適な材料および術式とは？

—何を、いつ、どう使う？—

Case 1 吸収性メンブレン固定のための骨膜水平マットレス縫合

Bio-Oss S × Bio-Gide

小田 師巳

Case 2 ラテラルインジジョンテクニック変法を用いたラテラルリッジオグメンテーション

Bio-Oss S × Bio-Gide

岩野 義弘

Case 3 軟組織のためのリッジプリザベーション

Bio-Oss L & S × 上皮-上皮結合組織

岡田 素平太

Case 4 歯周組織再生療法と同時のリッジプリザベーション

Bio-Oss S × EMD

岩野 義弘

Case 5 ソーセージテクニックを用いたサイナスフロアエレベーション

自家骨 × Bio-Oss × Bio-Gide × チタンスクリュープインシステム

小田 師巳

Case 6 ラテラルアプローチによるサイナスフロアエレベーション

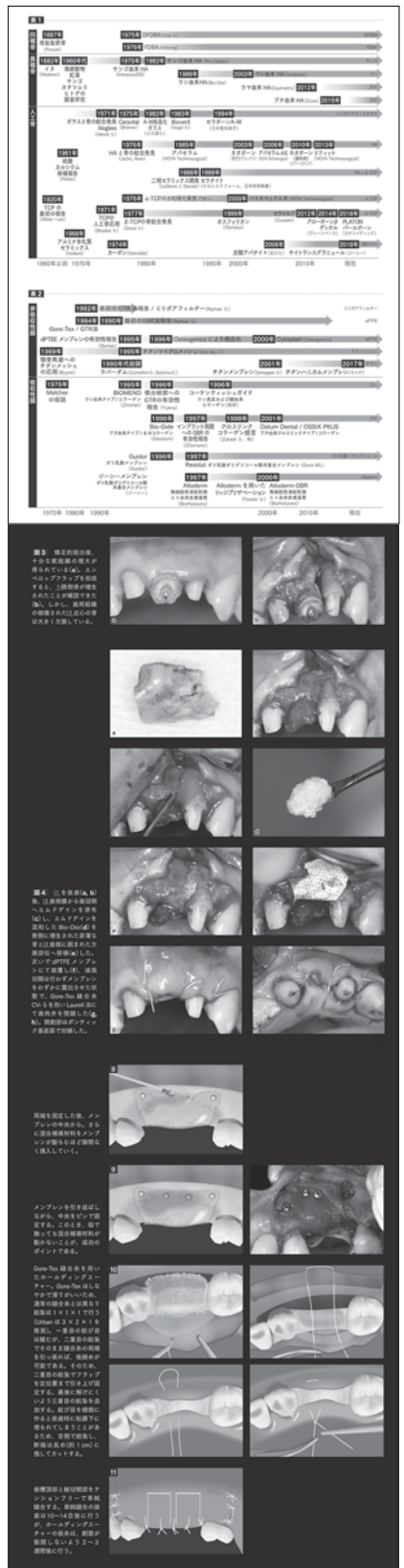
セラタイト (HA+β-TCP) × Bio-Gide

増田 英人

Case 7 審美領域への抜歯後即時インプラント埋入

Bio-Oss S × BIOMEND

増田 英人



きりとり線

注文書

骨補填材料&メンブレンの歴史的変遷と最新トレンド 歯槽堤再生のための最適な材料および術式とは？

モリタ商品コード:208040273

冊注文します。

●お名前	●貴院名	●ご指定歯科商店
●ご住所 (〒 )		
●TEL	●FAX	

支店・営業所

※ご記入いただいた個人情報は、弊社の新刊案内、講演会等の案内に利用させていただきます。  
 ※ご指定歯科商店がない場合は送料をいただき、代金引換宅配便でお送り致します。