

# かかりつけ歯科医機能アップでめざす

# 最強経営

患者に  
選ばれる  
歯科医院

梅村長生・小塩 裕・牧野真也 著

■B5判/104頁/カラー ■定価(本体4,000円+税)  
ISBN 978-4-263-44542-6



患者さんが必要とする、  
時代のニーズに即した  
歯科医院に  
どう変えていくのか？  
いまこそその応えが  
求められています！

●医科-歯科-看護・介護など、他領域と包括的な連携を目指した歯科医院経営こそが、現在歯科医療に求められています。

●本書は、地域包括ケアシステムに自らの歯科医院をどう位置づけ、機能分化を実現し、地域のニーズに合った歯科医院へ方向転換していくためのポイントをわかりやすく解説しています。



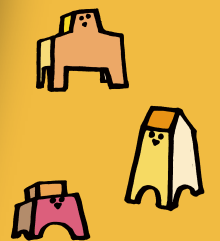
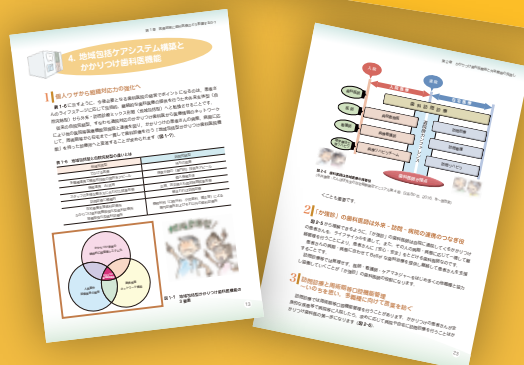
 推薦いたします！ 

## ●大阪府歯科医師会会長 太田謙司 先生

これから自院の在り方を今迄通り外だけで行うか、か強診・歯援診1・2を選ぶかを決めていかなければならないこと、我々歯科医師は常に質の向上をめざさなければならないこと、さらに歯と歯周組織を学習してきた我々世代が口腔全体、摂食・咀嚼・嚥下に関わり、全身との関係を勉強することは容易なことではありません。しかし国策としての方向、そして何よりも国民が歯科医師に求めることには我々がしっかりと応えていかなくてはなりません。(推薦文より抜粋)

## ●参議院厚生労働委員長 島村 大 先生

保険診療で、これからもずっと「患者さんに選ばれる歯科医院」であるためにはどうしたらよいのか？この本を読めば必ず答えはみつかります。どこからでも、必要と思うところから読んでください。当然、国の歯科医療政策に沿った歯科医院は診療報酬点数が上がリ、それを無視した従来通りの運営であれば下がる可能性は高いでしょう。ぜひ、この本を参考に、できるところから新しい医療政策を取り入れてみてください。(推薦文より抜粋)



## CONTENTS

### 第1章 医療政策に歯科医療はどう影響するか？

1. 2025年 歯科治療の需要と将来予想
2. 初診料に設けられた施設基準の意味
3. 施設基準で歯科医院機能は四分化の方向
4. 地域包括ケアシステム構築と  
かかりつけ歯科医機能

### 第2章 かかりつけ歯科医機能と外来機能の見直し

1. 患者さんの人生につき合う歯科医師になる
2. 外来-訪問ミックス型診療の診療形態を  
どう作るか (か強診の場合)
3. 訪問歯科診療に取り組む心構えと準備
4. 感染予防対策の実際

### 第3章 同時改定と保険請求の仕組み

1. 地域包括ケア構築の仕組みからみる  
同時改定の意図
2. 診療報酬の仕組みを理解する
3. 歯科疾患管理料に口腔機能管理を導入

4. 周術期等口腔機能管理料Ⅰ・Ⅱ・Ⅲの  
違いを理解する
5. 周術期医科歯科連携に関する改定の要点

#### ◆具体的症例による請求の解説

【症例解説】 通院患者さんが病院での手術前に  
来院し、病院との連携で周術期等  
口腔機能管理を行ったケース

【症例解説】 認知症を伴うかかりつけ患者への  
訪問診療 (か強診の場合)

### 第4章 働き方改革が歯科医院経営を変える

1. 歯科医師に求められる地域包括ケアに  
関わる経営理念
2. 戦略マップで地域連携・診療機能強化
3. 働き方改革 歯科医院の対応策は

#### 付録

1. 消費税は歯科医院にどのように影響するのか
2. ICT, AIは歯科医療をどのように変えるか

#### 関連書籍のご案内



#### 歯界展望 別冊 かかりつけ歯科医のための 訪問歯科診療のヒント

福井智子 編著

明日からの訪問歯科診療に役立つヒント集です！！  
患者さんにとって、最後までかかりつけの歯科医院  
であるために本書をご活用ください。

■A4判変型 / 176頁 / カラー  
■定価 (本体5,800円+税) 注文コード : 351130



#### はいしゃさんの働き方改革

小原啓子・松坂文則・河野佳苗・池内麻衣 編

実際に自分たちの組織を成長させ、  
「働き方改革」を行っている数々の事例から  
あなたに合った改革が見つかります。

■A4判 / 128頁 / カラー  
■定価 (本体4,200円+税) ISBN978-4-263-42250-2

医歯薬出版 ご注文承り書

■ **かかりつけ歯科医機能アップでめざす最強経営 患者に選ばれる歯科医院** [ 冊 ]

■ **歯界展望 別冊 かかりつけ歯科医のための訪問歯科診療のヒント** [ 冊 ]

■ **はいしゃさんの働き方改革** [ 冊 ]

●納品店ご指定希望 ※納品店のご指定の場合、手数料はかかりません。

ご指定納品店名

●お名前

●TEL

●ご住所 [ 〒 — ]

●直送希望 [2つの方法からお選びください]

①  代引 450円

②  後払い 400円\*

※②の後払いの請求書は(株)ネットプロテクションズからの別送となります。

●必要事項をご記入のうえ、FAX:03-5395-7633にご送信ください。●弊社ホームページ <https://www.ishiyaku.co.jp/> からご注文いただけます。