

野
阪
泰
弘
著

CTと動画が語る

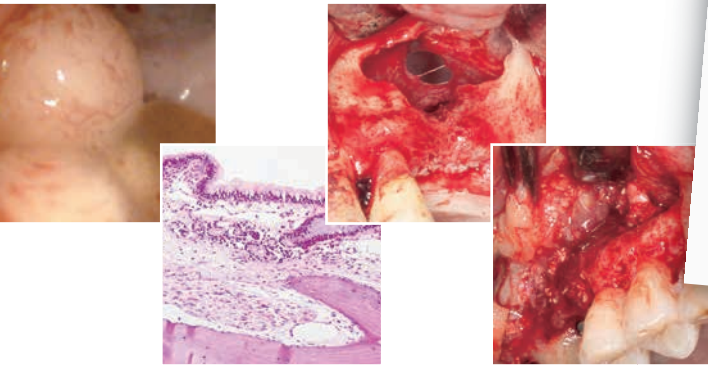
サイナスフロア エレベーションの

真実

バイオロジーと
併発症対策のポイント

約600枚のCT画像と
40本の動画でサイナスフロア
エレベーションの「いま」がわかる!

本書は、海外でも翻訳された『CTで検証する サイナスフロアエレベーションの落とし穴』の著者・野阪泰弘氏による待望のサイナスフロアエレベーション第2弾である。前著から8年が経過し、今まで知られていなかった新事実が数多く判明した。本作では上顎洞のスペシャリストが最新のバイオロジーと併発症対策のポイントを詳説するだけでなく、40本にも及ぶ動画閲覧サービスも付帯し、インプラントロジスト必見の内容となっている。



QUINTESSENCE PUBLISHING
日本

●サイズ:A4判 ●168ページ ●定価 本体13,000円(税別)

クインテッセンス出版株式会社

〒113-0033 東京都文京区本郷3丁目2番6号 クイントハウスビル

TEL. 03-5842-2272 (営業) FAX. 03-5800-7592 <http://www.quint-j.co.jp/> e-mail mb@quint-j.co.jp



インプラント外科の連携治療のみを紹介で受ける口腔外科クリニックを開業する著者が満を持してお届けする**上顎洞底挙上術の第2弾**。前作からCT画像と動画を大幅に増量し、事実に基づいた**バイオロジーと併発症対策のポイント**に迫る。

CONTENTS

1章 上顎洞の解剖と生理

- 1 副鼻腔の構造
- 2 上顎洞の構造
- 3 鼻呼吸時、上顎洞に空気が出入りする
- 4 上顎洞粘膜は線毛運動によって上顎洞内の異物を鼻腔に排泄している
- 5 サイナスフロアエレベーションでは骨膜を剥離・挙上している
- 6 サイナスフロアエレベーションとは？
- 7 使用するCT装置の被曝線量を把握する
- 8 X線写真やCT画像のX線不透過像は骨なのか？
- 9 オスフェリオン® (β-TCP)はサイナスリフトに用いて骨に置換するのか？

2章 術前診断のポイント

- 1 サイナスフロアエレベーションの意味があるのか？
- 2 上顎洞粘膜の腫脹
- 3 生活歯の根尖に注意

3章 術中の落とし穴

- 1 どこにウィンドウを作製するか？
- 2 上顎洞の形態は複雑
- 3 後上歯槽動脈に注意
- 4 上顎洞の内壁を十分に挙上する
- 5 上顎洞の内壁が鼻腔底方向に陥凹している場合、内側部の吸収が生じやすい
- 6 上顎洞粘膜骨膜が破れたら…
- 7 サイナスリフトとインプラントの同時埋入は安全か？
- 8 ソケットリフトの落とし穴

4章 術後CTで判明した新事実

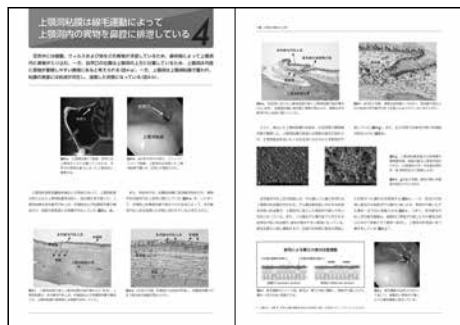
- 1 上顎洞粘膜は術後1週に爆発する!?
- 2 術後1週に生じる上顎洞粘膜腫脹の問題点とは？
- 3 術後の上顎洞粘膜腫脹によってウィンドウ部から骨補填材が溢出する
- 4 ウィンドウ部を完全に閉鎖しても骨補填材が溢出する!?
- 5 骨補填材が溢出する問題は目減りだけではない
- 6 骨補填材の溢出を予防する方法
- 7 ソケットリフトでも術後1週に上顎洞粘膜の腫脹が生じる
- 8 ソケットリフト後、インプラントが自然に上顎洞に迷入する!?
- 9 β-TCP顆粒を用いたサイナスリフトの術後CT画像で判明した、さまざまな生体の反応
- 10 β-TCP顆粒が骨に置換するスピードには個人差がある

5章 サイナスリフトの併発症

- 1 サイナスリフト部に十分な骨が形成されなかった
- 2 サイナスリフトの術後感染では急性上顎洞炎が発症する
- 3 術後感染のリカバリーはインプラント治療ができなければ意味がない
- 4 自家骨を用いたサイナスリフトの術後感染におけるリカバリー
- 5 非吸収性アパタイトを用いたサイナスリフトの術後感染
- 6 Bio-Oss®を用いたサイナスリフトの術後感染
- 7 オスフェリオン®を用いたサイナスリフトの術後感染(1)
- 8 オスフェリオン®を用いたサイナスリフトの術後感染(2)

6章 ソケットリフトの併発症

- 1 ソケットリフトで骨結合が獲得されなければ、口腔上顎洞瘻が生じる
- 2 補綴後にインプラントが脱落し、口腔上顎洞瘻が生じる場合がある
- 3 インプラントの上顎洞迷入
- 4 迷入したインプラントは体位によって上顎洞内を移動する
- 5 インプラントの上顎洞迷入は、人間関係を崩壊させるリスクがある



きりとり線

注文書

CTと動画が語るサイナスフロアエレベーションの真実

バイオロジーと併発症対策のポイント

モリタ商品コード:208040135

冊注文します。

●お名前	●貴院名	●ご指定歯科商店
●ご住所 (〒)		
●TEL	●FAX	

支店・営業所

※ご記入いただいた個人情報は、弊社の新刊案内、講演会等の案内に利用させていただきます。
※ご指定歯科商店がない場合は送料をいただき、代金引換宅配便でお送り致します。