

機能的な補綴装置製作のための アトラス口腔顎顔面解剖

北村清一郎 編著

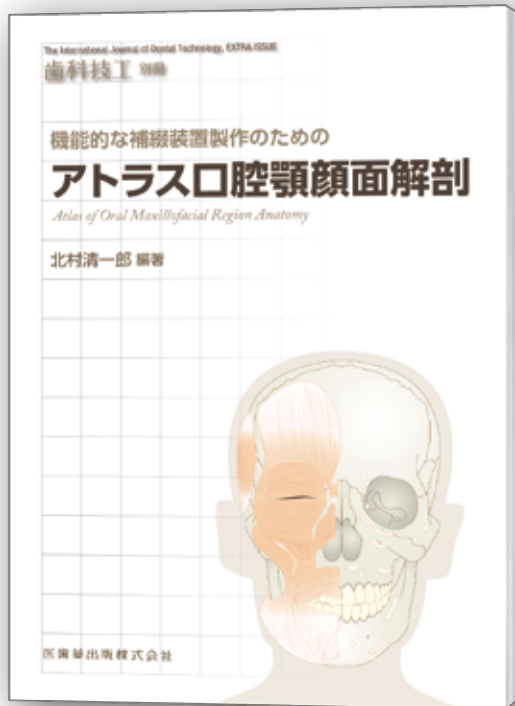
“今日の臨床技工に役立つ” これまでにない解剖学アトラス

“口腔顎顔面領域の解剖” についての理解は、
機能的な補綴装置を製作するうえで不可欠です

- 本別冊では、機能的な補綴装置を製作するうえで不可欠な知識である“口腔顎顔面領域の解剖”について、視覚的にやさしく理解できるよう、アトラス形式でまとめました。
- イラストと鮮明なカラー解剖写真をともに、解剖学を歯科技工の臨床と関連づけて習得できます。
- チェアサイドと解剖学的知識を共有し、口腔生物学的視点から患者さんの口腔機能とともにQOLの向上のために、新人からベテランまで必携の一冊です。

■A4判/120頁/オールカラー

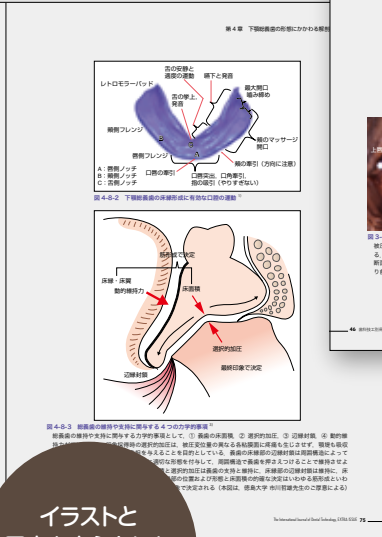
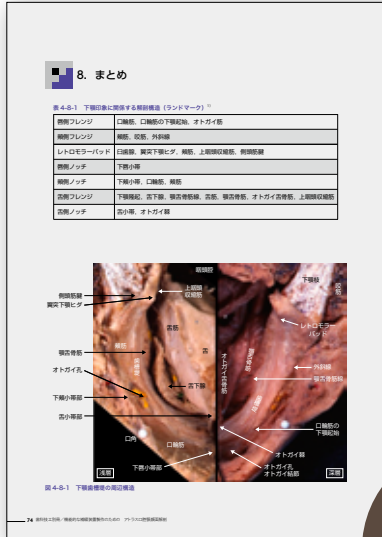
■定価(本体 5,800円+税) 注文コード:360660



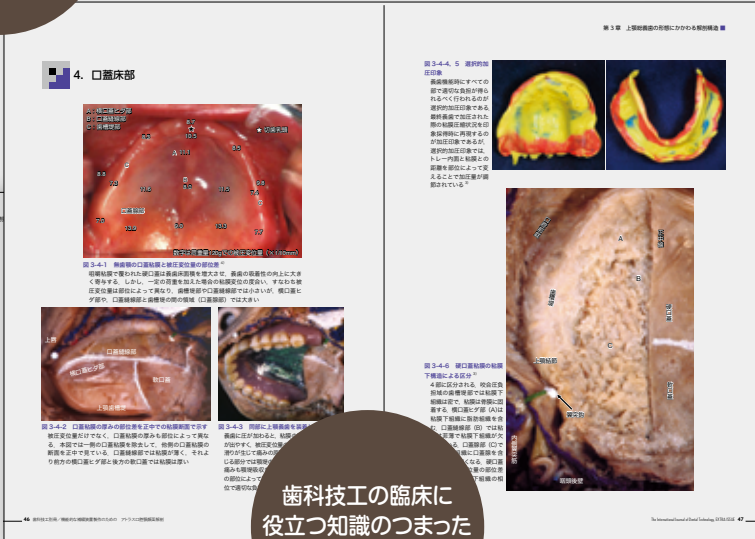
CONTENTS

- 第1章 総論
- 第2章 口腔領域の局所解剖学
- 第3章 上顎総義歯の形態にかかわる解剖構造
- 第4章 下顎総義歯の形態にかかわる解剖構造
- 第5章 顎関節とその動きにかかわる筋肉
- 第6章 義歯は嚥下とどうかかわるのか

“今日の臨床技工に役立つ解剖学”が凝縮された内容!



イラストと
写真を中心とした
わかりやすい誌面



歯科技工の臨床に
役立つ知識のつまった
コラム欄は必読!

医歯薬出版株式会社
〒113-8612 東京都文京区本駒込 1-7-10
TEL.03-5395-7630 FAX.03-5395-7633
http://www.ishiyaku.co.jp/

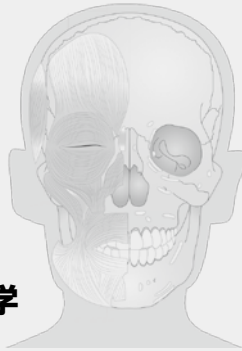


機能的な補綴装置製作のためのアトラス口腔顎顔面解剖

CONTENTS

第1章 総論

1. 口腔の周辺構造
2. 歯の喪失に伴う上顎骨の形態の変化
3. 有歯下顎骨の形態
4. 歯の喪失に伴う下顎骨の形態の変化
5. 下顎骨の内部構造を見る
6. 口腔顎顔面領域に分布する神経
7. 歯と歯肉への神経の分布



第2章 口腔領域の局所解剖学

1. 口唇と頬
2. 口腔前庭
3. 舌下部（口腔底）と舌下面
4. 舌
5. 口蓋
6. 口腔内諸部の動脈と神経の分布（まとめ）
7. 口腔粘膜の部位区分と性状

第3章 上顎総義歯の形態にかかわる解剖構造

1. 唇側・頬側研磨面
2. 唇側・頬側床縁
3. バッカルスペースのフレンジ
4. 口蓋床部
5. 口蓋床の後縁
6. まとめ

第4章 下顎総義歯の形態にかかわる解剖構造

1. 無歯顎の下顎歯槽堤
2. 歯の喪失に伴う下顎骨歯槽部吸収の種々相
3. 下顎総義歯の唇側・頬側の床縁
4. 下顎義歯遠心頬側隅角と頬棚
5. レトロモラーパッド（臼後隆起）
6. 下顎総義歯の舌側のフレンジ
7. 後顎舌骨筋窩部
8. まとめ

第5章 顎関節とその動きにかかわる筋肉

1. 顎関節の構造の概要
2. 顎関節の補強靭帯
3. 関節円板の形態
4. 関節円板の動き
5. 顎関節の運動にかかわる筋肉
6. 顎関節の運動と筋肉

第6章 義歯は嚥下とどうかかわるのか

1. 口腔領域の機能と嚥下
2. 口唇閉鎖能の改善
3. 義歯の装着と嚥下機能
4. 鼻咽腔の閉鎖と筋肉
5. 喉頭蓋の反転と食道入口部の開大
6. 構音器としての口腔

好評発売中 ● 関連図書のご案内

臨床家のための 口腔顎顔面解剖アトラス

北村清一郎 編著

臨床に必要とされる解剖学のエッセンスを、臨床家の視点に徹底的にこだわって編集した
“これまでにない新たな解剖アトラス”

著者が長年にわたり剖出し、撮影を続けてきた膨大な解剖写真を、「臨床に役立つ」という視点から選び抜き、実践的な解説を加えてアトラスとして編集。これまで乖離しがちだった「臨床」と「解剖」とを徹底してリンクさせた、これまでにない新たな解剖学書です。

■A4判/222頁/オールカラー ■定価（本体 10,000円+税） ISBN978-4-263-44296-8



医歯薬出版 ご注文承り書

歯科技工別冊 機能的な補綴装置製作のためのアトラス口腔顎顔面解剖 ()冊
 臨床家のための 口腔顎顔面解剖アトラス ()冊

ご指定納入店 [] (納入店ご指定の場合 手数料はかかりません。) 直送希望 (代金引換のみのお取り扱いとなります。 一回の発送につき送料200円+代引き手数料250円が別途かかります。)

●お名前

●TEL

●ご住所 (〒 —)