

イラストで見る 天然歯のための審美形成外科 目次

- | | |
|-------------------------------|--|
| 1 歯肉歯槽粘膜の審美外科手術 | 19 遊離歯肉移植術 |
| 2 歯肉退縮の診断 | 20 2ステップテクニック |
| 3 歯肉退縮の原因 | 21 結合組織移植片の採取テクニック |
| 4 歯肉退縮の発症 | 22 単歯の歯肉退縮に対する/バイミナテクニック |
| 5 歯肉退縮の分類と予後の予測 | 23 複数歯の歯肉退縮に対する/バイミナテクニック |
| 6 歯肉退縮の診断と予後予測の難しさ | 24 複数歯の歯肉退縮に対するエンベロープテクニックを用いた歯内弁歯冠側移動術 |
| 7 根面被覆範囲の予測 | 25 複数歯の歯肉退縮に対する歯内弁歯冠側移動術と結合組織移植術: 複数歯の/バイミナエンベロープテクニック |
| 8 歯肉退縮治療の適応症 | 26 複数歯の歯肉退縮に対する複合テクニック |
| 9 根面被覆の外科テクニック | 27 複数歯の歯肉退縮に対するコンポジットレジン修復-歯周治療 |
| 10 根面被覆術の選択に影響を及ぼす因子 | 28 複雑な臨床ケース |
| 11 外科テクニックの選択 | 29 受動的萌出不全の外科的治療 |
| 12 歯肉歯槽粘膜手術前に行う原因除去療法 | 30 歯肉歯槽粘膜手術後の投薬と口腔ケア |
| 13 根面処理 | 31 外科器具とその手法 |
| 14 歯肉歯槽粘膜手術におけるアモロジェニンの応用 | |
| 15 歯肉フレットの治療 | |
| 16 歯肉退縮をともなう、う蝕性/非う蝕性歯頸部病変の治療 | |
| 17 減張切開をともなう歯内弁歯冠側移動術 | |
| 18 歯内弁側方-歯冠側移動術 | |



各章の要点を凝縮してまとめた別冊「バンダー付き」



監訳者: 沼部幸博

Numabe Yukihiko

日本歯科大学生命歯学部歯周病学講座・教授
日本歯科大学歯学部卒業



訳: 鈴木真名

Suzuki Masana



瀬野裕行

Takino Hiroyuki



中田光太郎

Nakata Kotaro

きりとり線

注 文 書

イラストで見る 天然歯のための審美形成外科

モリタ商品コード: 805623

冊注文します。

●お名前

●貴医院

●ご指定歯科商店

●ご住所 (〒)

●TEL

●FAX

支店・営業所

イラストで見る

天然歯のための 審美形成外科

Mucogingival Esthetic Surgery



著: Giovanni Zucchelli

監訳: 沼部幸博

訳: 鈴木真名/瀬野裕行/中田光太郎

中田光太郎

イラスト: Guido Gori



本書は歯肉歯槽粘膜手術を探究し続けてきたイタリアのGiovanni Zucchelli氏によって執筆された、おもに天然歯に関する審美形成外科専門書の翻訳本である。特に歯肉退縮の根面被覆については他に類をみないほど微に入り細を穿って描写され、あらゆる歯肉退縮パターンに対する外科治療が、これでもかというほど詳細に説明されている。

さらに、歯科医師でもあるGuido Gori氏の個性的なイラストと臨床写真を併用することで、異なる視点から各治療のステップを縦覧できるように配慮されている。天然歯の歯周形成外科を極めるには、まず避けては通れない決定版である。

●サイズ:A4判変型 ●840ページ ●定価 本体50,000円(税別)



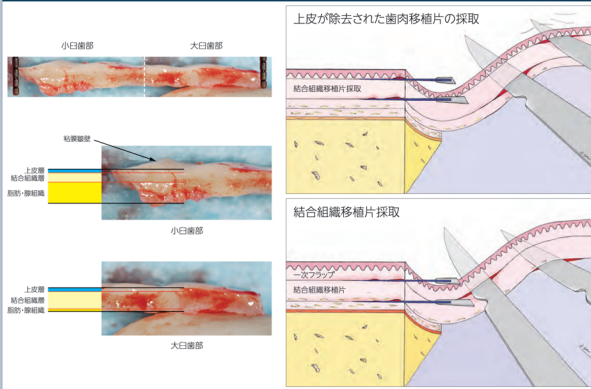
クインテッセンス出版株式会社

〒113-0033 東京都文京区本郷3丁目2番6号 クイントハウスビル

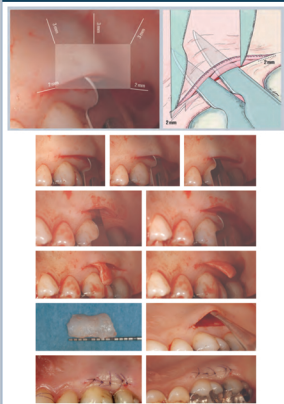
TEL 03-5842-2272 (営業) FAX 03-5800-7592 <http://www.quint.jp/> e-mail mb@quint-jp.co.jp



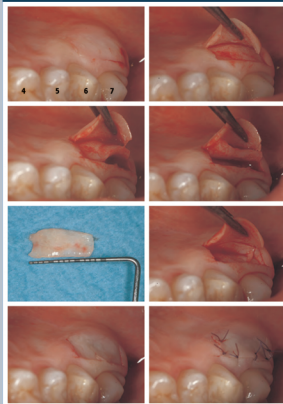
結合組織移植片採取部位



エンベロープテクニック



トラップドアテクニック



複数歯のバイラミナエンベロープテクニックと結合組織移植術



臨床現場でも役立つ！
水に強い特殊加工の紙を用いた便利な別冊 バインダー付録

