

デジタル矯正歯科の最先端がここに！  
世界のオールスターが勢ぞろい！

# 歯科矯正学における 3D診断および治療計画

アライナー、OSA、TMD治療にも応用できる  
最新のデジタル矯正

3D Diagnosis and Treatment Planning in Orthodontics  
Editors Jean-Marc Retrouvey / Mohamed-Nur Abdallah

## 歯科矯正学における 3D診断および治療計画

アライナー、OSA、TMD治療にも応用できる  
最新のデジタル矯正

監訳 三林栄吾  
深澤真一  
友成 博  
根岸慎一

QUINTESSENCE PUBLISHING  
クインテッセンス出版株式会社

[編集] Jean-Marc Retrouvey  
Mohamed-Nur Abdallah

[監訳] 三林栄吾／深澤真一  
友成 博／根岸慎一

[翻訳] 上地 潤／氏井庸介  
江間秀明／小澤 奏  
金尾 晃／菊田大士  
澤田大介／齋藤兆生  
崔 齊原／富田大介  
中嶋 亮／平手亮次  
福本卓真／宮井崇宏  
桃沢 尚／山田邦彦

本書は、矯正歯科治療において総合的な治療を開始する前に必須となる最新の診断と治療計画について、豊富な図を用いて幅広く解説したものである。複雑な治療が必要な患者や顎関節症（TMD）、閉塞性睡眠時無呼吸（OSA）を併発している成人患者などでは、従来の二次元画像による診断では限界があるため、三次元画像技術の重要性が認識されつつある。前半のPart Iでは、コーンビームCT(CBCT)、口腔内スキャナー（IOS）、MRIなどの最新の三次元画像技術の診断的役割についてわかりやすく解説している。後半のPart IIでは、矯正歯科や顎矯正手術の治療計画におけるデジタル技術の応用を詳しく解説している。また、不正咬合患者の正確な診断と最適な生体力学アプローチの選択のために、画像融合ソフトウェアの使用に関するガイダンスも提供している。

QUINTESSENCE PUBLISHING  
日本

●サイズ:A4判変型 ●336ページ ●定価30,800円(本体28,000円+税10%)

クインテッセンス出版株式会社

〒113-0033 東京都文京区本郷3丁目2番6号 クイントハウスビル

TEL. 03-5842-2272 (営業) FAX. 03-5800-7592 <https://www.quint-j.co.jp> e-mail mb@quint-j.co.jp

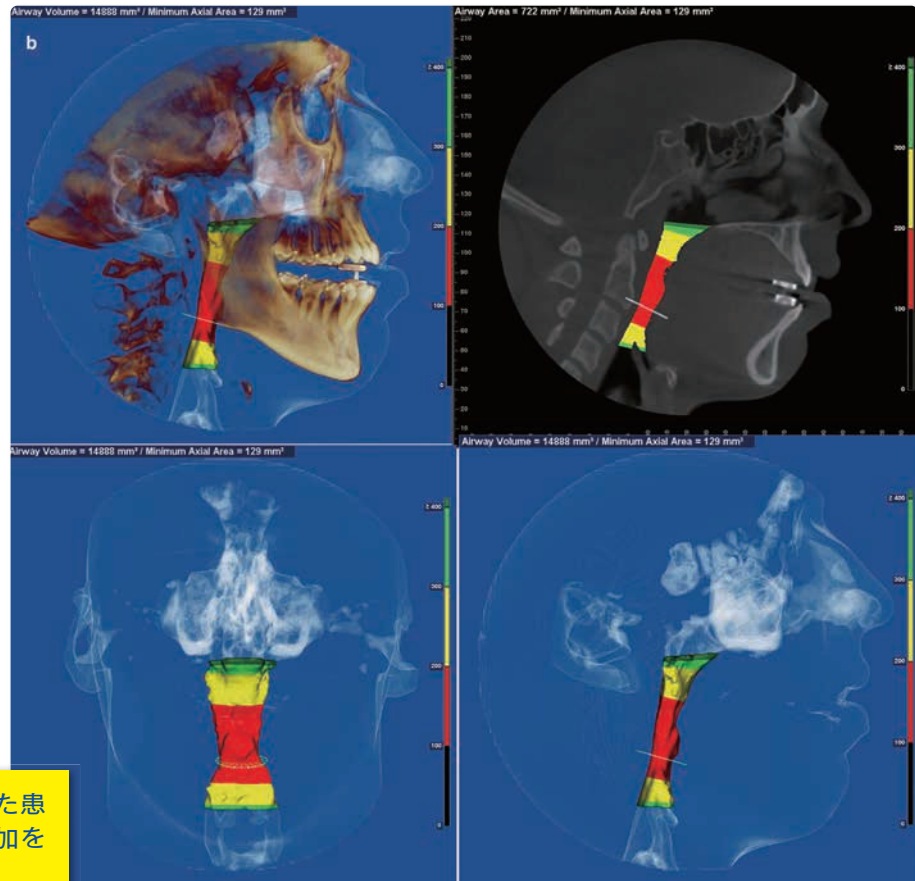


# 5

## 章

### 三次元頭部 X 線規格写真

#### ◆ CBCT と閉塞性睡眠時無呼吸 (OSA)



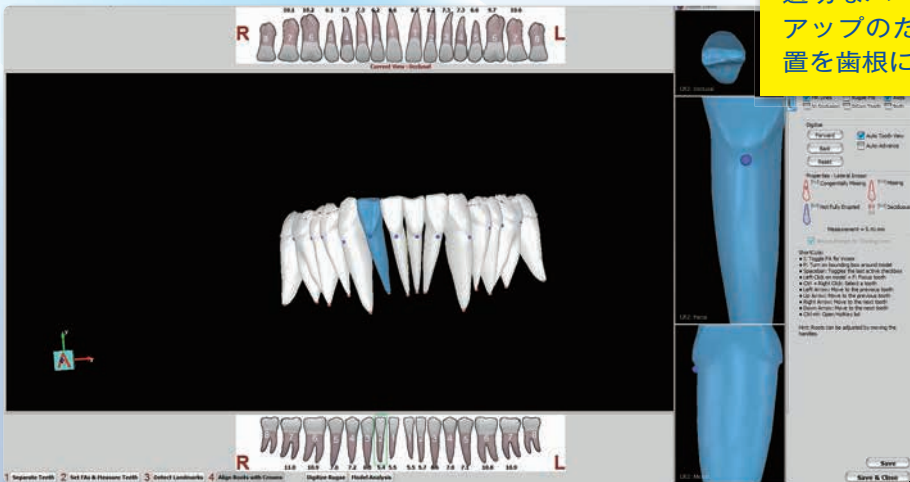
口腔内装置を装着した患者の上気道容積の増加を示す。

### 口腔内スキャナーとアライナー

# 6

## 章

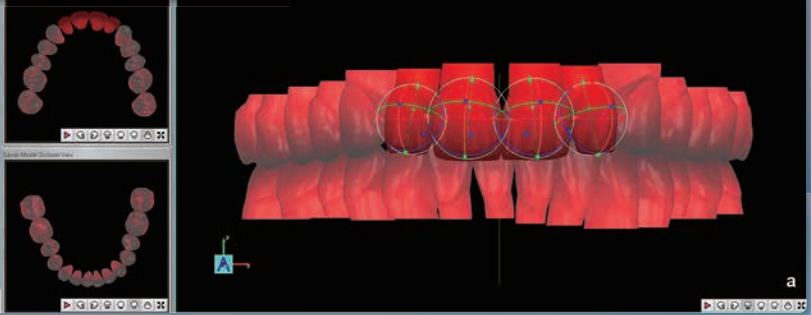
#### ◆ バーチャルセットアップ



適切なバーチャルセットアップのために歯冠の位置を歯根に合わせる。

#### ◆ バーチャルセットアップ

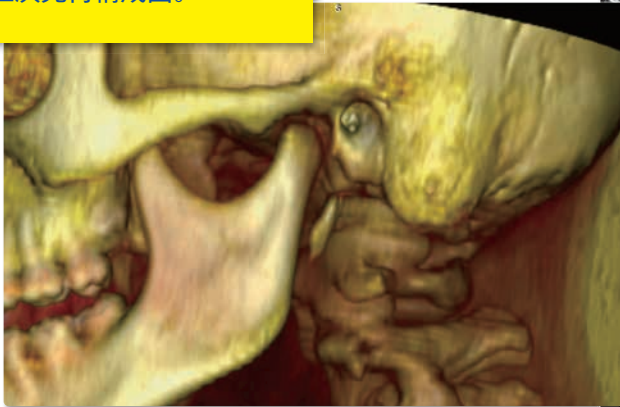
アルゴリズムに基づく歯の移動を達成するために必要なアライナー数の計算。



7章

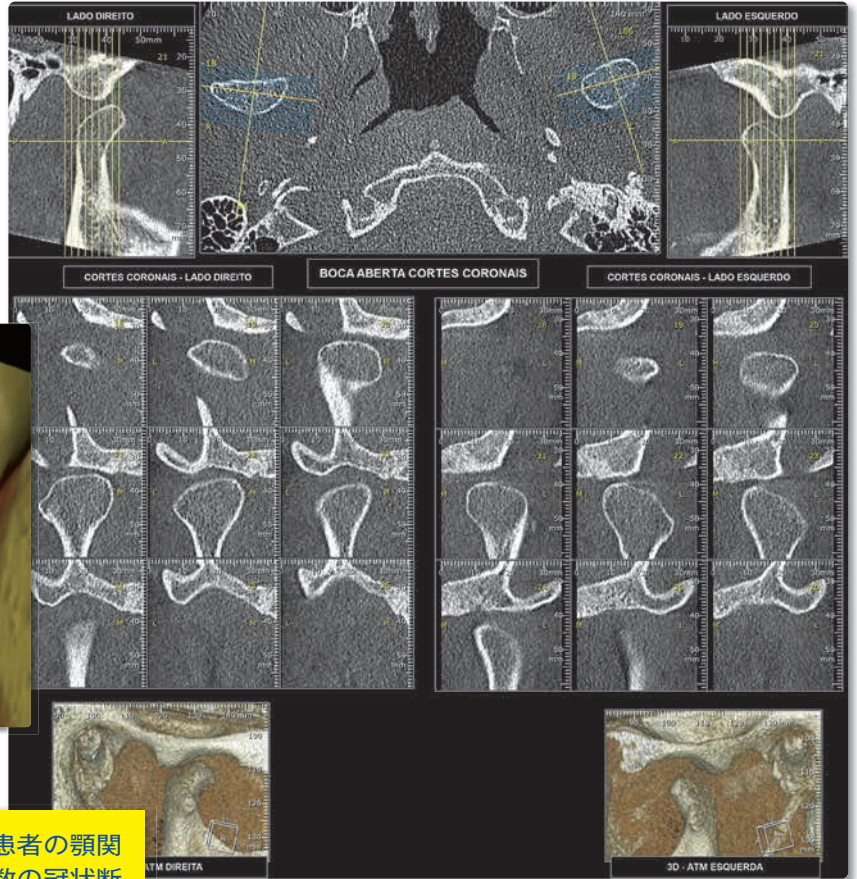
◆顎顔面領域に特化した CBCT

医療用 CT データからの  
三次元再構成図。



◆CT スキャン

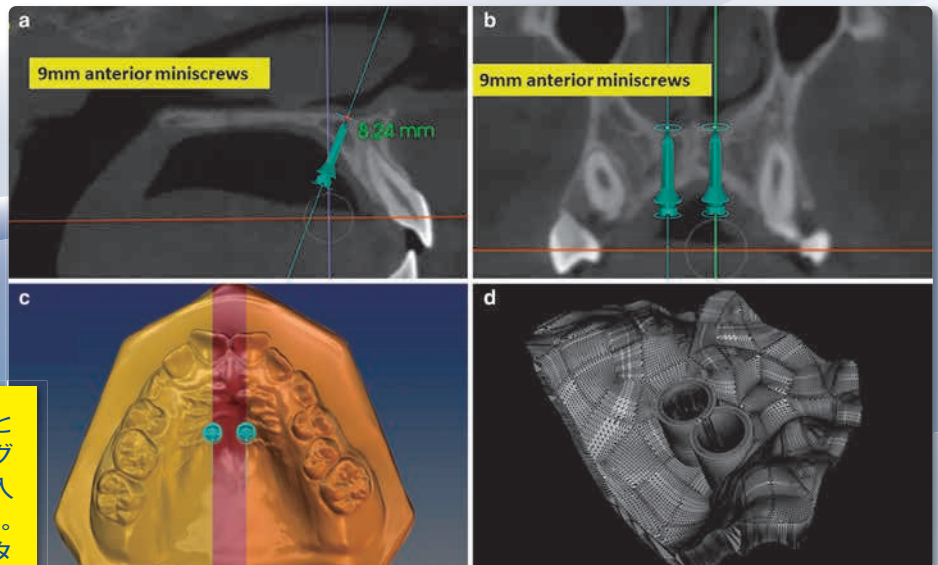
口を開けている患者の顎関節領域を示す複数の冠状断面 CBCT 画像。



MAPA システムおよび F22 アライナーによる実例

8章

◆MAPA システムと F22 とアライナー



異なるビューの DICOM データと STL ファイルを正確にマッチングした後、口蓋ミニスクリュー埋入の治療計画の立案を行う (a ~ c)。MAPA サージカルガイドのデジタルデザイン (d)。

# CONTENTS もくじ

## Part I 歯科矯正診断に用いられるテクニック

- 1 人工知能時代における  
歯科矯正診断の進化  
訳：中嶋 亮／深澤真一／根岸慎一
- 2 歯科矯正診断と治療計画における  
臨床写真の使用  
訳：菊田大士／上地 潤／根岸慎一
- 3 三次元 X線画像による  
歯の異常の評価とマネジメント  
訳：山田邦彦／深澤真一／根岸慎一
- 4 歯科矯正診断のための  
コーンビームCT画像  
訳：江間秀明／三林栄吾／根岸慎一
- 5 三次元頭部X線規格写真  
訳：上地 潤／平手亮次／根岸慎一
- 6 口腔内スキャナー  
訳：金尾 晃／三林栄吾／根岸慎一
- 7 顎関節症(TMD)と歯科矯正診断に  
応用される画像技術  
訳：小澤 奏／福本卓真／根岸慎一

## Part II 画像診断技術に基づく適用・応用・プランニング

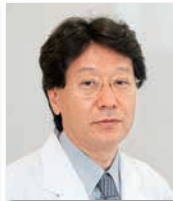
- 8 STLおよびDICOMデータの  
マッチングの可能性と適用性：  
MAPAシステムおよび  
F22アライナーによる実例  
訳：氏井庸介／澤田大介／友成 博
- 9 二次元と三次元のオクルソグラムを  
用いた治療目標と治療計画の可視化  
訳：澤田大介／中嶋 亮／友成 博
- 10 3D治療シミュレーションによる予測  
可能な矯正歯科治療計画の立案と実行  
訳：富田大介／山田邦彦／友成 博
- 11 顎矯正手術におけるデジタルによる  
治療計画の立案  
訳：齋藤兆生／桃沢 尚／友成 博
- 12 顎矯正手術における  
複雑な症例の3D治療計画  
訳：宮井崇宏／江間秀明／友成 博
- 13 矯正歯科患者のための  
3D補綴治療計画：  
インターディシプリナリーアプローチ  
訳：崔 齊原／福本卓真／友成 博

### 監訳

### 翻訳 (五十音順)



三林栄吾  
みつばやし歯科・矯正歯科  
クリニック (愛知県)  
日本デジタル矯正科学会 理事長



深澤真一  
銀座矯正歯科 (東京都)  
日本デジタル矯正科学会 専務理事



上地 潤  
旭川公園通り矯正歯科  
(北海道)



氏井庸介  
氏井矯正歯科  
クリニック (奈良県)



江間秀明  
江間ファミリー歯科・  
矯正歯科 (山梨県)



小澤 奏  
スマイル矯正歯科  
クリニック (愛媛県)



金尾 晃  
かなお矯正・小児歯科  
クリニック (岡山県)



菊田大士  
麻布十番Dデンタル  
オフィス (東京都)



澤田大介  
さわだ矯正歯科  
クリニック (京都府)



齋藤兆生  
そしがや矯正歯科  
(東京都)



友成 博  
鶴見大学歯学部  
歯科矯正学講座 教授



根岸慎一  
日本大学給戸歯学部  
歯科矯正学講座 教授



崔 齊原  
Banobagi Eleven  
dental clinic  
(韓国・ソウル)



富田大介  
ミライズ矯正歯科  
南青山 (東京都)



中嶋 亮  
銀座矯正歯科  
(東京都)



平手亮次  
つきしま矯正こども  
歯科 (東京都)



福本卓真  
グリーン歯科  
(神奈川県)



宮井崇宏  
水戸インプラント  
矯正歯科クリニック  
(茨城県)



桃沢 尚  
もも矯正歯科  
(東京都)



山田邦彦  
銀座矯正歯科  
(東京都)

きりとり線

### 注文書

## 歯科矯正学における 3D 診断および治療計画

アライナー、OSA、TMD 治療にも応用できる最新のデジタル矯正  
モリタ商品コード:208040880

冊注文します。

●お名前	●貴院名	●ご指定歯科商店
●ご住所 (〒 )		
●TEL	●FAX	

支店・営業所

※ご記入いただいた個人情報は、弊社の新刊案内、講演会等の案内に利用させていただきます。  
※ご指定歯科商店がない場合は送料をいただき、代金引換宅配便でお送り致します。