

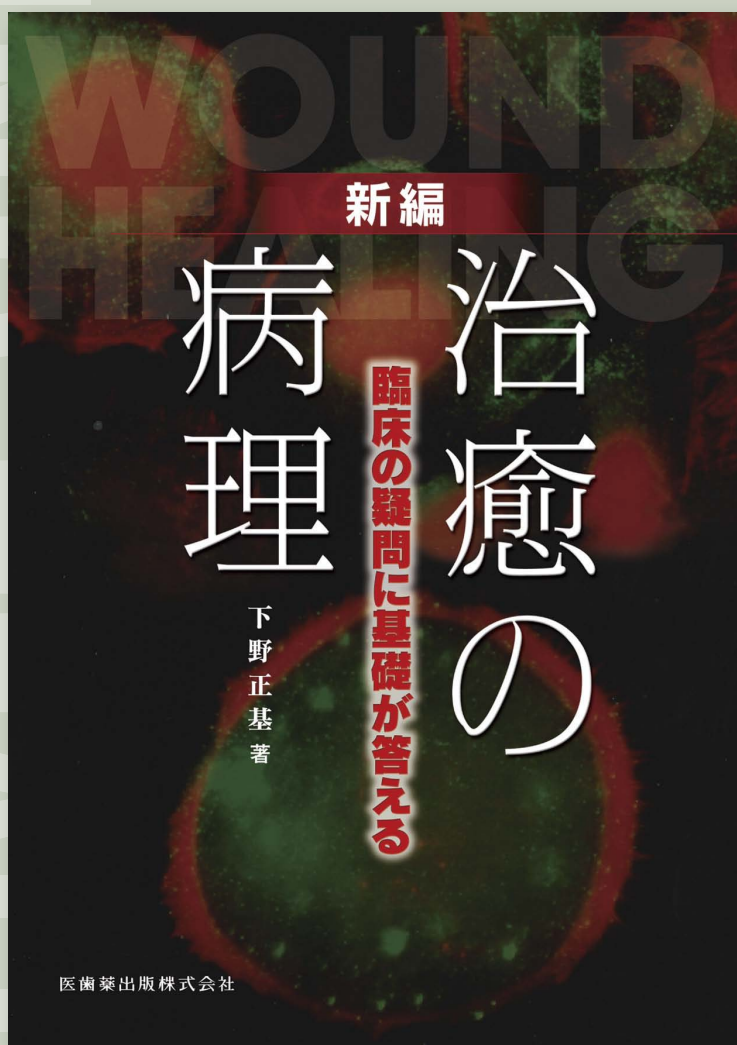
これが、新しい「治癒の病理」

新編

治癒の病理

臨床の疑問に基礎が答える

下野 正基 著



●23年ぶりに『治癒の病理』が帰ってきた！

歯科臨床と基礎歯学とを深い理解と巧みな解説により結びつけ、各方面から絶賛を浴びた『治癒の病理』が発刊されたのは1988年。その後、「臨床編」として「第1巻：歯内療法」、「第2巻：歯周療法」、「第3巻：歯の移植・再植」、「第4巻：インプラント」の4巻が続き、これら5部作は多数の歯科医師の座右の書となってきました。

あれから23年、臨床におけるインプラントの普及、象牙質・歯髄複合体の新しい概念の定着、組織再生療法の発展などの一方で、免疫染色共焦点レーザー顕微鏡、PCRなど新しい研究方法も次々と登場し、数々の新知見が明らかになりました。本書は、それらを取り入れ、全面的に内容を刷新するとともに、フルカラーの図・表・イラストをふんだんに用いて、さらに簡潔でわかりやすく記述。全国各地で開催された講演会で、著者に対してしばしば寄せられたさまざまな疑問に対しては、Q&A形式の回答を各所に挿入しています。臨床で経験するさまざまな事象を深く掘り下げて考えたい方にも、疾病とその治癒の背景を患者さんに真摯に説明したいと考える方にも、欠かすことのできない1冊です。

CONTENTS

- 第Ⅰ編 歯周疾患
- 第Ⅱ編 象牙質・歯髄複合体
- 第Ⅲ編 移植・再植・歯の移動
- 第Ⅳ編 インプラント

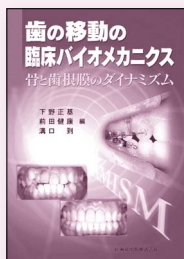
■A4判・388頁・オールカラー
■定価 19,950円(本体19,000円+税5%)
ISBN978-4-263-44346-0

医歯薬出版株式会社
〒113-8612 東京都文京区本駒込 1-7-10
TEL.03-5395-7630 FAX.03-5395-7633
<http://www.ishiyaku.co.jp/>



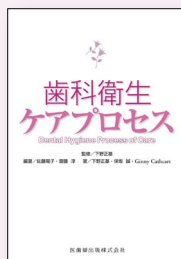
Q&Aの一部を紹介!

- Q—歯肉溝滲出液の検査から何がわかるのか?
- Q—歯肉の色や形は病態を反映しているか?
- Q—歯肉縁上プラークをコントロールすると歯肉縁下プラークは増えないか?
- Q—なぜ突然の歯肉退縮が引き起こされるのか?
- Q—歯頸部楔状欠損はどうしてできるのか?咬合力とアブフラクション (abfraction)
- Q—ルートプレーニングはどこまでやればいいのか?アタッチメントレベルについて
- Q—コ克蘭・ライブラリーとは?
- Q—4—META レジンパックの臨床的意義は何か?
- Q—有髄歯と無髄歯とでは歯槽骨、セメント質、歯根膜の再生に差があるのか?
- Q—Emdogain と GTR, どちらが効果的か?
- Q—糖尿病患者に対する歯周治療はどうすればよいか?
- Q—接着性レジン象牙質とどのようにくっついているのか?
- Q—熱いものや冷たいもので歯がしみるのはなぜか?
- Q—トウガラシと歯の痛みとの関係は?
- Q—歯の自家移植よりも再植のほうがアンキローシスを起こしやすいのはなぜか?
- Q—どのくらいの力を加えると歯根膜は壊死するのか?
- Q—矯正力によって歯周病は起きるか?
- Q—即時型インプラント埋入法 (抜歯後直ちにインプラントを埋入) と遅延型インプラント埋入法 (抜歯後2週間経過後インプラントを埋入) によって、インプラント周囲上皮の特徴に違いはあるのか?
- Q—PRP とは何か?
- Q—移植材として、BIO—OSS, DFDBA, FDBA, GEM21, β -TCP, 自家骨海綿骨, 自家骨皮質骨などがあるが、推奨されるのはどれか?



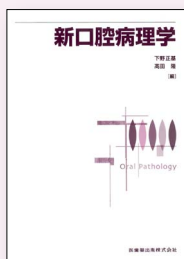
歯の移動の臨床バイオメカニクス 骨と歯根膜のダイナミズム

下野正基・前田健康・溝口到 編
歯の移動は生物学的連鎖反応として起こる!
その基礎と臨床の関連を解き明かした画期的な一冊
■A4判・304頁・オールカラー
■定価 13,650円 (本体 13,000円+税 5%)
ISBN978-4-263-44217-3



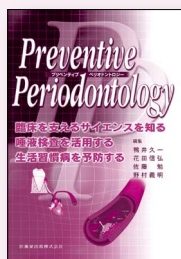
歯科衛生ケアプロセス

下野正基 監修/佐藤陽子・齋藤淳 編著
保坂誠・Ginny Cathcart 著
新しい時代の歯科衛生士必読の書!
歯科衛生士として、その患者さんに合ったケアをするにはどうしたらよいか悩んだことはありませんか?
■B5判・130頁・2色刷
■定価 2,940円 (本体 2,800円+税 5%)
ISBN978-4-263-42159-8



新口腔病理学

下野正基・高田隆 編
ビジュアルに構成されたオールカラーの最新テキスト
■A4判・392頁・オールカラー
■定価 9,975円 (本体 9,500円+税 5%)
ISBN978-4-263-45621-7



Preventive Periodontology

臨床を支えるサイエンスを知る・唾液検査を活用する・生活習慣病を予防する
鴨井久一・花田信弘・佐藤勉・野村義明 編
歯周病予防の新たな扉が今、開かれる!
充実のコンテンツとトップランナーの執筆による
プリベンティブペリオドントロジーの集大成
■A4判・392頁・オールカラー
■定価 12,600円 (本体 12,000円+税 5%)
ISBN978-4-263-44239-5

医歯薬出版 ご注文承り書

新編 治療の病理 ()冊 ()冊
()冊 ()冊 ()冊 ()冊

ご指定納入店 () (納入店ご指定の場合 手数料はかかりません) 直送希望 (一回の発送につき手数料 400円が別途かかります)

●お名前

●TEL

●ご住所 (〒 —)

★必要事項をご記入の上、FAX. 03-5395-7633 にご送信ください。★弊社ホームページ <http://www.ishiyaku.co.jp/> からもお申し込みいただけます。
医歯薬出版株式会社 〒113-8612 東京都文京区本駒込1-7-10 TEL.03-5395-7630 2011年9月パンフレット作成