

力に気づけば、生活が変わる! からだが変わる! 歯科医院と患者さんをつなぐ、はじめての“バランスケア”ガイドブック

- 歯並びが悪い、歯周病が改善しない、不定愁訴がある……そんな患者さんの口腔内から、視線を顔貌、姿勢へと移していくと、どこかに歪みが生じているのに気づくことはありませんか? この歪みこそが、態癖、咬み合わせなどによって力のバランスが崩れているサインです!
- 力のアンバランスを放置したままの治療では、よい結果が得られないばかりか危険です。患者さんをよく観察し、丁寧に問診をして、病態の原因と考えられる力の影響をできる限り排除したうえで治療に臨むのが、著者が提唱してきた「包括歯科臨床」を成功させる鍵となります。
- 力のバランスの大切さをビジュアルに理解するために提示された、経験豊富な著者による多数の症例写真は圧巻! 歯科医院はもちろんのこと、生活習慣改善の主役となる患者さんのモチベーションをアップするためにも欠かすことのできない、これまでになかった“バランスケア”ガイドブックです。



顔・からだ バランスケア

お口の健康を保つために

筒井 照子 著

■A4判変型/40頁/オールカラー
■定価2,940円(本体2,800円+税5%)
ISBN978-4-263-44310-1



CONTENTS

1. 自然の顔は左右対称。顔の歪みは力のアンバランスを表しています
2. 顔が歪むには、歪む理由があるのです
3. アゴの位置は体幹が基準です
4. アゴと姿勢の間には、深い関係があります
5. きれいな歯列弓は、健康なアゴの証明です
6. 力は、歯列弓のかたちに表れます
7. 弱い力が持続的に加わると、歯は動きます
8. 歯は、力のバランスの間に浮いています
9. 犯人は、生活の中に隠れています
10. 頬杖ばかりじゃない、仕事や趣味でバランスを壊すこともあります
11. 意外と怖い噛みしめ(クレンチング)
12. 力のアンバランスを無視した歯の治療は危険です
13. アゴの発育。遺伝的形態と後天的な問題は別問題
14. 現代の若者のスマートな顔立ちが、怖いのです
15. 力をコントロールしないと、口から年を取る?
16. お口の加齢対策を考えましょう
17. すこやかな成長のために、力のバランスをケアしましょう
18. すこやかなエイジングのために、力のバランスをケアしましょう



医歯薬出版株式会社
〒113-8612 東京都文京区本駒込 1-7-10
TEL.03-5395-7630 FAX.03-5395-7633
<http://www.ishiyaku.co.jp/>



力のバランスを見る目を養う症例写真が満載!

スタッフの
トレーニングツール
として…

患者さんとの
コミュニケーションツール
として…

明日からの
臨床に役立つ1冊!

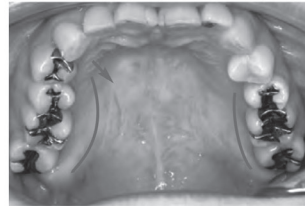
下唇を咬む癖



エクボをつくる癖



口唇を引き締める癖



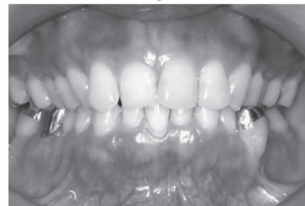
頬を吸う癖



口唇を巻き込む癖



口唇を吸い込む癖



おすすめの新刊
4月末発行予定!

デンタルハイジーン別冊

知っておきたい「力」のこと 気づく・伝える・守る

牛島 隆・森本達也・熊谷真一・市川哲雄 編

■AB判・142頁・オールカラー ■定価3,360円(本体3,200円+税5%)

医歯薬出版 ご注文承り書

顔・からだ バランスケア ()冊 ()冊
知っておきたい「力」のこと 気づく・伝える・守る ()冊 ()冊

ご指定納入店 [()] (納入店ご指定の場合 手数料はかかりません) 直送希望 (一回の発送につき手数料 400円が別途かかります)

●お名前

●TEL

●ご住所 (〒 —)