

機能と形態が両立した

真の美しさを目指して——

プロフェッショナルな歯科技工士におくる

審美歯科技工のエッセンス

歯科技工 別冊

The International Journal of Dental Technology, EXTRA ISSUE

FUNDAMENTALS of Esthetic Dental Technology

—— 審美歯科技工の原理原則



The International Journal of Dental Technology, EXTRA ISSUE
歯科技工 別冊

FUNDAMENTALS
of
Esthetic Dental Technology

—— 審美歯科技工の原理原則

医歯薬出版株式会社

FUNDAMENTALS

■A4判 / 164頁 / オールカラー

■定価 5,460円 (本体 5,200円 + 税 5%)

小田中康裕

中込敏夫

編

西村好美

石川功和

▼ Contents

Part.
1

序論 Prologue

1. 審美歯科と歯科技工 (齊木好太郎)
2. 審美歯科技工の世界 (齊木好太郎)

Part.
2

形態 Morphology

1. 天然歯の形態 (西村好美)
2. 歯列の形 (中込敏夫)
3. 排列 (石川功和)

Part.
3

色彩 Color & Light

1. 天然歯の色彩 (小田中康裕)
2. セラミックスの色彩 (山本尚吾)
3. ハイブリッドレジンの色彩 (小野寺保夫)

Part.
4

機能 Function

1. 接触と運動 (内藤孝雄)
2. 適合 (岡野京二)
3. 咬合器 (大畠一成)
4. 補綴装置に働く力 (増田長次郎)

Part.
5

情報伝達 Communication

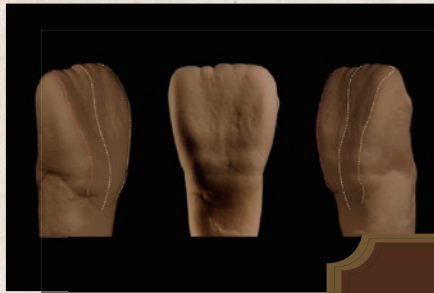
1. 情報 (遊亀裕一)
2. プレゼンテーション (山口佳男)

医歯薬出版株式会社

Tel.03-5395-7630 Fax.03-5395-7633 <http://www.ishiyaku.co.jp>

形態 Morphology

隣在歯はもちろんのこと、歯肉、口唇など
口腔顔面諸組織と調和する歯冠、歯列形態



色彩 Color & Light

さまざまなマテリアルで再現する、
天然歯に限りなく近い色彩



健康で若々しくということは、
ただ美しいだけではなく、
いわゆる機能的な部分での健全性が前提になければならず、
健全な生活を営むのに不可欠な機能と
自然な見た目が両立することにより、
真の「審美性」が達成できる
— 編者序文より —



機能 Function

生体の運動・力を考慮し、機能を
余すところなく引き出す修復装置のあり方

情報伝達 Communication

アナログ・デジタルを駆使したチェアサイド
および患者との理想的なコミュニケーション

審美歯科を「目で理解する」

歯科技工 別冊

審美歯科治療のための天然歯フォトギャラリー— ANTERIORES—Natural & Beautiful Teeth

Jan Hajt6 著 / 大畠一成 編

■A4判 / 190頁 / オールカラー ■定価 5,460円 (本体 5,200円 + 税 5%)



医歯薬出版 ご注文承り書

FUNDAMENTALS of Esthetic Dental Technology — 審美歯科技工の原理原則 () 冊
 審美歯科治療のための天然歯フォトギャラリー ANTERIORES — Natural & Beautiful Teeth () 冊
 () () 冊
 () () 冊

ご指定納入店 () 直送希望 (一回の発送につき手数料 400円が別途かかります。)

●お名前

●ご住所 (〒 —)

●TEL

★必要事項をご記入の上、FAX: 03-5395-7633 にご送信ください。

★弊社ホームページ <http://www.ishiyaku.co.jp/> からもお申し込みいただけます。

医歯薬出版株式会社 〒113-8612 東京都文京区本駒込 1-7-10 TEL.03-5395-7630

2009年11月パンフレット作成