

インプラントの トラブルシューティング

— 困ったときに **即解決** —

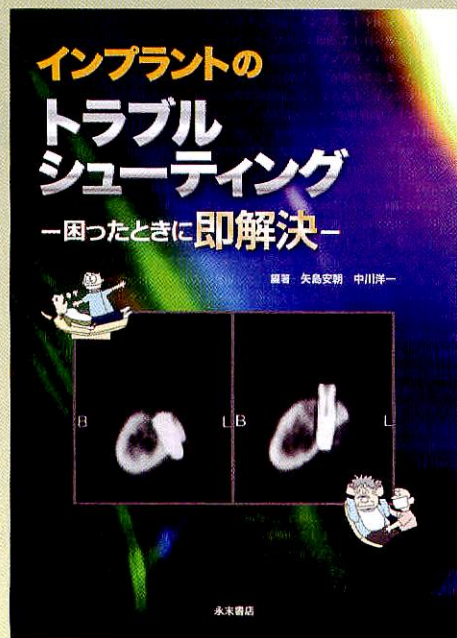
編著 矢島 安朝・中川 洋一
著者 荒瀧 友彦・伊藤 太一・武田 孝之
野口 いつみ・古谷 義隆・本間 慎也



遭遇頻度の高いインプラント関連トラブルを集め、手術手順ごとに分類、チャート化しました。このチャートを索引としてお使いいただければ、調べたいところがすぐわかります。クイックインデックスとして便利。



起きてしまったときの対処法、起こさないための予防法を簡潔に説明。臨床写真とイラストを豊富に使用し、わかりやすく編集しました。



推薦文

井上 孝
(東京歯科大学教授)

20世紀最後に押し寄せたインプラント波は、エビデンスの構築基盤を少しずつ得ながら、21世紀現在、歯科医療において市民権を得た感があります。とはいえ、医療であるがゆえ、初期におけるトラブルや10年15年を超えてから不都合症例が出てくるのも事実です。その原因には、インフォームドコンセント不足、診断ミス、過失、経過観察不良などに基づくものがあるようです。現在は、患者の安全と医療の質の保証なくして医療ができない状況に置かれています。換言しますと、国民はより安全で質の高い歯科医療を求めることになり、患者への歯科医療の内容について説明責任は不可欠なものとなったと真摯に受け止める必要があるようです。本書は、様々な局面における対応法が詳細に記載されており、インプラント治療を行う歯科医師には必読書であると思ひ推薦いたします。

■A4判 ■136頁／オールカラー
■定価(本体8,500円+税)
ISBN978-4-8160-1201-3

本社・商品センター
〒602-8446 京都市上京区五辻通大宮西入五辻町69-2
TEL:075-415-7280 FAX:075-415-7290
E-mail:kyoto@nagasueshoten.co.jp

永末書店
http://www.nagasueshoten.co.jp

東京・編集部
〒110-0005 東京都台東区上野1-18-11西楽堂ビル4F
TEL:03-3831-5211 FAX:03-5818-1375
E-mail:tokyo@nagasueshoten.co.jp (東京店代表)

インプラントのトラブルシューティング —困ったときに即解決—

インプラント治療の手順とおこりうるトラブル
イントロダクション 医療事故とメディカル
インタビュー

第I章 インプラント手術に関する局所的 トラブル

- 1 **神経麻痺**
インプラント埋入手術翌日下唇のシビレを訴えた!
- 2 **上顎洞穿孔(上顎洞底挙上術)**
上顎洞底挙上術時に洞粘膜に穴が開いてしまった!
- 3 **上顎洞穿孔(バー、ソケットリフトによる穿孔)**
上顎洞粘膜に穴が開いてしまった!
- 4 **インプラントの上顎洞迷入**
インプラントが上顎洞に落ちてしまった!
- 5 **術中出血(舌下動脈損傷)**
インプラント埋入手術のドリリング中に、口底部が突然腫れてきた!
- 6 **術中出血(下顎管損傷、上顎結節部穿孔)**
埋入手術のドリリング中、インプラント床形成窩より大量に出血した
- 7 **持続する疼痛**
インプラント手術後、1週間経過しても疼痛が持続している
- 8 **縫合不全、歯肉の壊死**
インプラント術後7日目に抜糸しようとしたところ、創が一部裂開しており歯肉壊死もみられた
- 9 **インプラントの露出**
インプラント埋入手術中、頬側の骨が裂開し、インプラントのスレッドがみえた!
- 10 **インプラント埋入および関連外科手術の術後感染**
インプラント埋入手術後、細菌感染した!
- 11 **隣在歯根尖病巣の急性転化**
インプラント埋入後、隣在歯の根尖病巣が急性転化した!

第II章 補綴処置後やメンテナンス期間 におこるトラブル

- 1 **アバットメント連結**
アバットメント連結後に患者が痛みを訴えた!
- 2 **アバットメント連結**
アバットメントが回転する!
添付アトラス システムにより異なる回転防止機構
- 添付アトラス** 回転防止機構を損傷しない確実なアバットメント連結
- 3 **アバットメント連結**
患者から「インプラントの歯が動いている」と連絡があった!
添付アトラス 上部構造の動揺が認められたケース
- 4 **アバットメント連結**
インプラント体やアバットメント内部でスクリーが破折した!
- 5 **印象採得に関連して**
印象用コーピングが連結できない!
- 6 **スクリー固定式上部構造**
補綴スクリー締め付け時に痛みが発現した
- 7 **スクリー固定式上部構造**
アクセスホールが浅く、スクリーが露出した
- 8 **セメント固定式上部構造**
セメント固定後にクラウンが浮き上がった
- 9 **可撤式上部構造**
可撤式上部構造(オーバーデンチャー)のアタッチメントが頻繁に破折する!
添付アトラス 磁性アタッチメントの使用法
- 10 **インプラント周囲炎(軽度)**
インプラントの周りから出血がある!
- 11 **インプラント周囲炎(重度)**
インプラント周囲粘膜が腫れて痛い!
- 12 **上部構造装着後**
頬や舌を頻繁に噛む
- 13 **上部構造装着後**
食品の咬断ができないと訴えた

- 15 **上部構造装着後**
リップサポートに満足できない
- 16 **上部構造装着後**
カチカチ音がする
- 17 **上部構造装着後**
前装材が頻繁に破折する
- 18 **上部構造装着後**
上部構造装着後、粘膜が退縮した
- 19 **上部構造装着後**
セルフケアができない

第III章 インプラント手術時の 全身トラブル

- 1 **イントロダクション**
インプラント手術中におこる全体的な偶発症
- 2 **神経因性ショック**
インプラント手術中に意識がなくなった
- 3 **ケイレン**
インプラント手術中に、「息ができない」「指がしびれる」と訴え、ケイレンをおこした
- 4 **高血圧症**
インプラント手術中に、「頭が痛い」と訴えた!
- 5 **胸痛発作**
インプラント手術中に、患者が「胸が痛い」と訴えた!
- 6 **糖尿病**
インプラント手術中に、「手足が震える」と訴えた!
- 7 **喘息発作**
インプラント手術中に、「息ができない」と訴えた!
- 8 **異常出血**
インプラント手術中に、出血が止まらない!
- 9 **感染性心内膜炎**
インプラント手術の後、「熱がある」と訴えてきた!

第IV章 インプラント手術と医療安全

- 1 **医療安全**
- 2 **医療における法的な背景**
- 3 **組織的な管理**
- 4 **院内環境の整備と緊急時の連携**

ご注文書

お取り引き業者、書店様にお渡しいただくか、永末書店・商品センターまで
TEL:075-415-7280 FAX:075-415-7290 E-mail:kyoto@nagasueshoten.co.jp
ご記入いただいた個人情報は、弊社の個人情報保護方針に則り厳重に管理し、第三者への提供や社外への業務委託は行いません。

●ご注文書籍

インプラントの トラブルシューティング

—困ったときに即解決—

定価(本体8,500円+税) ()冊

●お取扱いは

お取次店経由でご注文される際は、こちらにご明記下さい

ふりがな	TEL() -
お名前	FAX() -
様	
ご住所 〒	