

# ITI Treatment Guide

ついに  
日本語版  
刊行!

## Volume 1 審美領域におけるインプラント治療

### 単独歯欠損修復

#### 編集委員:

Daniel Buser

(ベルン大学教授)

Urs C. Belser

(ジュネーブ大学教授)

Daniel Wismeijer

(フリー大学教授)

#### 著者:

Christoph Hämmerle

(チューリッヒ大学教授)

Ronald Jung

(チューリッヒ大学)

William C. Martin

(フロリダ大学)

Dean Morton

(フロリダ大学)

Bruno Schmid

(スイス開業)

#### 【監訳者】

勝山英明

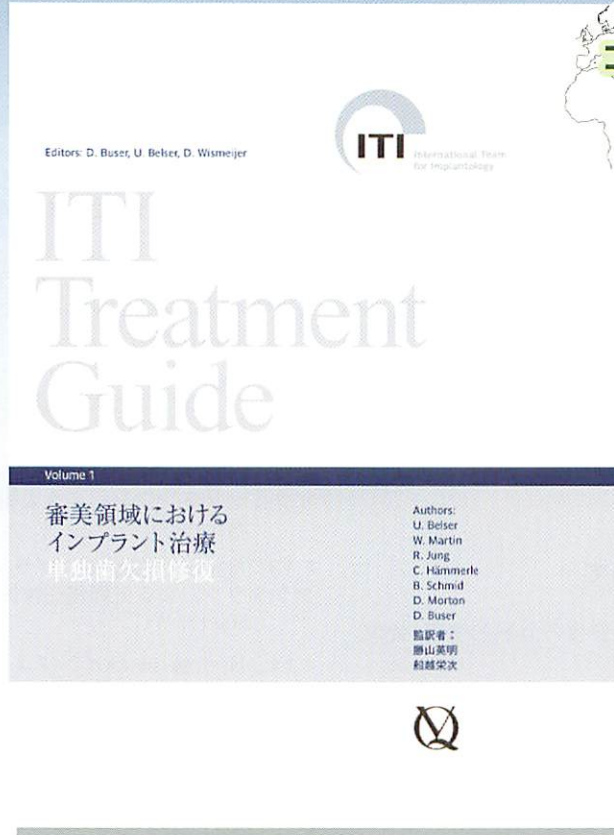
(Center of Implant Dentistry (CID) Japan、

ITI教育幹事 (ITI section Japan) )

船越栄次

(船越歯科歯周病研究所、

Chairman of ITI section Japan)



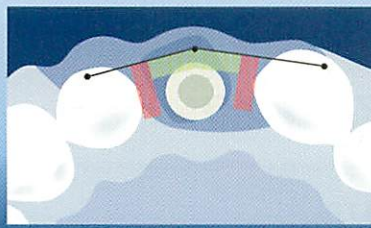
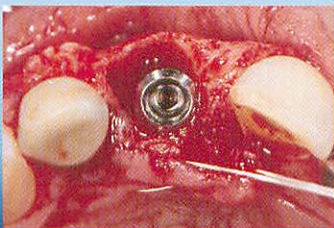
世界の  
コンセンサスが得られた  
インプラント治療の  
コンセプトが学べる!

### CONTENTS

- 1 イントロダクション
- 2 第3回ITIコンセンサス会議議事録:インプラント審美歯科
- 3 インプラント審美歯科における術前分析と補綴治療計画
- 4 理想的な審美的結果を得るにあたって
- 5 審美障害とその原因
- 6 概要
- 7 引用/参考文献
- 8 巻末付録

シリーズ続刊予定!

- Vol. 2 インプラント歯学における荷重プロトコール:部分欠損患者  
 Vol. 3 インプラント歯学における荷重プロトコール:無歯顎患者  
 Vol. 4 抜歯窩へのインプラント埋入  
 Vol. 5 審美領域におけるインプラント治療:複数歯欠損修復



●サイズ:A4判変型 ●268ページ ●定価:12,600円(本体12,000円・税5%)



クインテッセンス出版株式会社

〒113-0033 東京都文京区本郷3丁目2番6号 クイントハウスビル

TEL. 03-5842-2272 (営業) FAX. 03-5800-7592 <http://www.quint-j.co.jp/> e-mail [mb@quint-j.co.jp](mailto:mb@quint-j.co.jp)

# インプラント治療における単独歯欠損修復のすべてがわかる1冊

- 適切な診断
- 根拠に基づいた治療コンセプト
- 予知性のある治療結果

## CONTENTS

### 1章 イントロダクション

Buser D, Belser UC, Wismeijer D

### 2章 第3回ITIコンセンサス会議議事録:インプラント審美歯科

2.1 インプラント歯学における審美に関する合意声明と推奨される臨床術式

### 3章 インプラント審美歯科における術前分析と補綴治療計画

3.1 審美的なリスク評価のための診断上の因子

Martin WC, Morton D, Buser D

3.2 治療計画

Martin WC, Morton D, Buser D

3.3 暫間修復物 (Interim Restorations)

Martin WC, Morton D, Buser D

3.4 結論

Martin WC, Morton D, Buser D

### 4章 理想的な審美的結果を得るにあたって

4.1 審美領域における単独歯インプラント修復の外科的考察:骨欠損のない部位への標準的な術式

Buser D, Martin WC, Belser UC

4.2 審美領域におけるインプラント補綴処置:一般の原則と科学的文献

Hämmerle C, Jung R

4.3 意思決定の樹状図:補綴オプション

Belser UC

4.4 Regular Neckインプラントによる上顎右側中切歯修復、咬合面スクリュー固定とオールセラミックスによる修復

Jung R

4.5 上顎右側中切歯をRegular Neckインプラントで修復した症例(1)咬合面貫通型スクリューで維持されたオールセラミッククラウン(2)CAD/CAMによるカスタムメゾストラクチャー(ZrO<sub>2</sub>とチタン)にセメント固定されたガルバノクラウン

Belser UC

4.6 Regular Neckインプラントとセメント固定式オールセラミッククラウンによる上顎右側中切歯の修復

Jung R

4.7 Regular Neckインプラントとセメント固定式オールセラミッククラウンによる上顎右側中切歯の修復

Martin WC

4.8 Regular Neckインプラントと咬合面スクリュー固定式メタルセラミッククラウンによる上顎左側中切歯の修復

Jung R

4.9 Regular Neckインプラントと咬合面スクリュー固定式メタルセラミッククラウンによる上顎左側中切歯の修復

Belser UC

4.10 Regular Neckインプラントと咬合面スクリュー固定式メタルセラミッククラウンによる上顎右側中切歯の修復

Martin WC

4.11 Regular Neckインプラントと側方スクリュー固定式メタルセラミッククラウンによる上顎左側残存乳犬歯の修復

Belser UC

4.12 Narrow Neckインプラントと咬合面スクリュー固定式メタルセラミッククラウンによる上顎左側側切歯先天性欠損の修復

Schmid B

4.13 Narrow Neckインプラントとセメント固定式メタルセラミッククラウンによる上顎側切歯先天性欠損の修復

Martin WC

4.14 Narrow Neckインプラントとセメント固定式メタルセラミッククラウンによる上顎右側側切歯の修復

Martin WC

### 5章 審美障害とその原因

5.1 序論

Buser D, Martin WC

5.2 症例報告

Buser D, Martin WC

5.3 結論

Buser D, Martin WC

### 6章 概要

Belser UC

### 7章 引用/参考文献

巻末付録

きりとり線

注文書

ITI Treatment Guide

Volume 1 審美領域におけるインプラント治療

冊注文します。

●お名前

●TEL

●FAX

●ご住所 (〒 )

●ご指定納入店

支店