

中級者のためのインプラント臨床

INTERMEDIATE IMPLANTOLOGY

林 正人 著

A4 変形・オールカラー・230 ページ

定価：16,590 円（本体価格 15,800 円 + 税）

編集・発行：ゼニス出版

インプラント臨床における疑問点は、経験を積むほどに形を変えて現れます。それらの疑問や迷いに一つの指標を示した一冊です。

「インプラント学の基礎的エビデンスを高レベルのインプラント臨床に活かすためには何が必要か？」を著者の豊富な臨床例を基にさまざまな角度から解説しています。

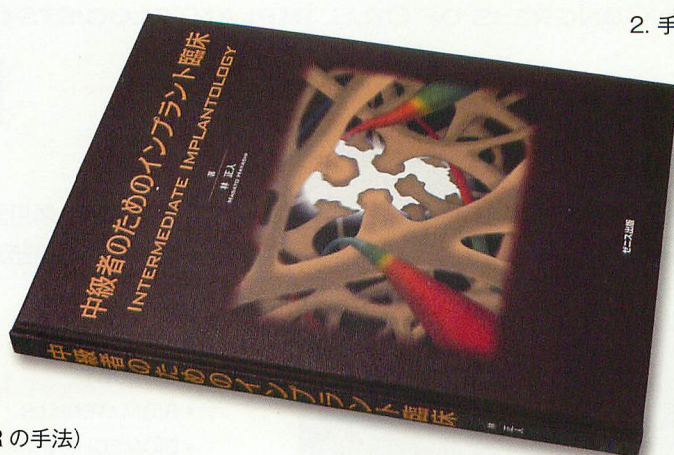
第一章 インフォームドコンセント

第二章 GTR - エムドゲイン®ゲルの有用性

1. GTR のガイドライン
2. エナメルタンパク（エムドゲイン®）を用いた GTR

第三章 骨造成法における臨床的概論

1. 骨造成に取り組む姿勢
2. 手術の前に考慮すべき事項



第四章 GBR

1. 現在の GBR の考え方
2. 術式のガイドライン（GBR の手法）
3. メンブレンの除去時期
4. 術後のトラブル
5. メンブレンの早期摘出と晩期摘出の利点及び欠点
6. メンブレンの必要性と選択について
7. メンブレン除去時の注意点
8. GBR に適した移植材
9. 骨欠損が大きく、インプラント埋入時に初期固定が確立されない場合の有効な処置
10. 抜歯即時埋入インプラントの臨床
11. チタンマイクロプレートを用いた GBR テクニック

第五章 骨質を考慮したインプラントテクニック

1. 骨質の分類
2. 骨質への分類 D1 への対応
3. 骨質の分類 D4 への対応

第六章 サイナスリフト

1. サイナスリフト概論
2. サイナスリフトにおける Simultaneous approach & Stage approach の時期について
3. 上顎洞底挙上術における術前診断
4. 高度骨吸収例への対応：
Stage approach における Lateral wall approach について
5. 高度骨吸収例への対応：
Simultaneous approach における Lateral wall approach について

第七章 口腔前庭拡張術

1. シェーマを用いた口腔前庭拡張術
2. 臨床応用例

ご注文は

デンタルブックセンター
SHIEN シエン社
〒112-0004 東京都文京区後楽1-1-10
Tel. 03-3816-7818
Fax. 03-3818-0837
<http://www.shien.co.jp>