

オーラル・インプラント・リハビリテーション・シリーズ

Vol.4 インプラント埋入編

X-ガイドを用いた ダイナミック 3Dナビゲーション サージェリー

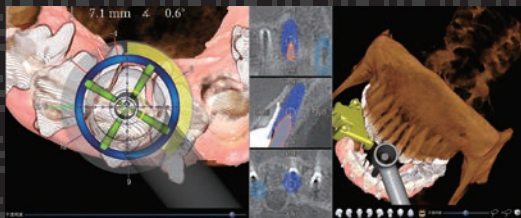


オーラル・インプラント・リハビリテーション・シリーズ
Oral Implant Rehabilitation Series

Vol.4 インプラント埋入編

X-ガイドを用いたダイナミック 3Dナビゲーションサージェリー

監 著 鈴木仙一／五十嵐 一／松成淳一／脇田雅文
著 者 森本太一朗／安倍稔隆／長尾龍典／中島航輝／今井 遊／毛利国安



執筆協力 庄野太一郎／長谷川 孝／安岡大志／落合久彦／黒川志保美／藤田 裕／石井佑典／守井友康

監 著 鈴木仙一／五十嵐 一／松成淳一／脇田雅文

著 者 森本太一朗／安倍稔隆／長尾龍典／中島航輝／今井 遊／毛利国安

執筆協力 庄野太一郎／長谷川 孝／安岡大志／落合久彦／黒川志保美／藤田 裕／石井佑典／守井友康

インプラント歯科治療の歴史的な転換期として、大きな注目を集める動的ナビゲーションサージェリー。本書は、その代表的な製品であるX-ガイドを用い、動的ガイドシステムの特長や開発までの基礎情報を皮切りに、X-ガイドの使用法ならびに応用法、臨床応用例、さらにはトラブルシューティングまで、ダイナミック3Dナビゲーションシステムを徹底解説した。変革する時代の証人に、読者のあなたもきつとなる。



1章

ダイナミック3Dナビゲーションシステムとは

- 1.1 インプラント治療とダイナミック3Dナビゲーションシステムとは
- 1.2 ダイナミック3Dナビゲーションシステムの原理
- 1.3 ダイナミック3Dナビゲーションシステムを使ったインプラント埋入位置の誤差検証
- 1章付録 X-ガイドシステム各部名称



4章

症例検討

- 4.1 上顎前歯部の抜歯即時インプラント埋入への応用
- 4.2 ドリリングがすべりやすい上顎への応用
- 4.3 上顎前歯切歯管近接への応用
- 4.4 下顎管およびアンテリアループ近接への応用
- 4.5 インプラント埋入に使用したCTを活用した矯正用アンカースクリュー植立への応用
- 4.6 矯正用アンカースクリュー植立へのX-マーク方式の応用
- 4.7 矯正歯科治療における開窓術への応用
- 4.8 上顎洞近接への応用
- 4.9 歯槽堤増大術への応用
- 4.10 上顎洞を避けた傾斜埋入への応用
- 4.11 上顎のモディファイドX-マーク方式への応用ーX-マーク方式併用ー
- 4.12 モディファイドX-マーク方式でのザイゴマ位置確認への応用ーX-マーク方式併用ー



2章

X-ガイドとは

- 2.1 X-ガイドの概論ー登録方法による分類ー
- 2.2 物理マーカー法ワークフロー(X-クリップ方式、基準点スクリュー方式)
- 2.3 仮想マーカー法ワークフロー(X-マーク方式、モディファイドX-マーク方式)
- 2章付録 ダブルスキャン(Double Scan)



3章

X-ガイドを始める前に

- 3.1 DTX Studio Implant によるプランニング
- 3.2 X-ガイドアシスタントスケジュール(術介助者編)
- 3.3 X-ガイドアシスタントの器具取扱い
- 3.4 インプラントの三次元的な埋入ポジション



5章

トラブルシューティング

- 5.1 ダイナミック3Dナビゲーションシステムの位置付け過誤による埋入ポジションのエラー
- 5.2 精度を向上させるためのポイント



きりとり線

注文書

オーラル・インプラント・リハビリテーション・シリーズ Vol.4 インプラント埋入編 X-ガイドを用いたダイナミック3Dナビゲーションサージェリー

モリタ商品コード:208040896

冊注文します。

●お名前	●貴院名	●ご指定歯科商店
●ご住所 (〒)		
●TEL	●FAX	

支店・営業所

※ご記入いただいた個人情報は、弊社の新刊案内、講演会等の案内に利用させていただきます。
 ※ご指定歯科商店がない場合は送料をいただき、代金引換宅配便でお送り致します。