

「咬める総義歯」の製作ステップが分かる！

2000以上の長期症例を元に確立された、明確な理論

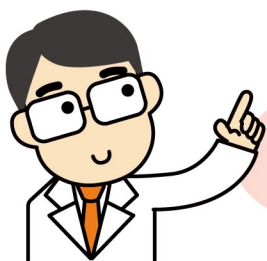


歯科医師・歯科技工士のための

総義歯臨床

保険でも！ここまで咬める！

YouTube
連動版



白石一男 著 咬み合わせ医療会
白石歯科医院

「保険診療」「定期来院」で、
患者さんと長いお付き合い！

「患者さんに、痛い！うまく咬めない！と訴えられても、対処の仕方が分からない...」という先生にお勧めの、総義歯臨床マニュアルです。総義歯が分かると、「部分床義歯」「Cr.Br.」「顎関節症」などの咬合治療・管理の実力もアップするメリットがあります。本書は2011年に発行した『チームワーク総義歯臨床（DVD付）』を大幅に改訂。手順が一目で分かる「総義歯製作の臨床ステップのまとめ」と、各ステップごとのYouTube動画が追加され、ポイントごとに、分かりやす〜いアドバイスも！

CONTENTS

- ◎ 本書が考える一総義歯臨床
- ◎ 総義歯製作までの臨床ステップまとめ【YouTube 連動】

臨床ステップ

1. 問診、口腔外観察
2. 口腔内診査
3. 旧義歯（使用義歯）の評価と若かりし日の顔写真
4. 印象と仮のバイト（BT）
5. 模型と基礎床の作製
6. 上顎咬合堤の作製と活用法
7. ゴシック・アーチ描記法（GoA）による下顎位採得
8. 下顎前歯部の排列と咬合平面の設定
9. 上顎前歯部の排列とGoAの運動量（可動量）の関連性
10. リップサポートと前歯部排列
11. 臼歯部排列の技工指示
12. 試適、T.condによるウォッシュ印象と重合用模型の作製、重合作業
13. 装着前の徹底的なリリーフ
14. GoAによるリマウント、咬合器上での咬合調整
15. 口腔内に装着する前の再確認
16. 口腔内での咬合調整
17. 総義歯の「目指すゴール」の追求

定価

8,800円（税込）
B5判/144p

ご注文は

お出入りの歯科商店、シエン社、日本歯科新聞社（オンラインストア）からご注文いただけます。

〔取扱店〕

日本歯科新聞社

東京都千代田区神田三崎町 2-15-2
TEL 03-3234-2475 / FAX 03-3234-2477